



**ГИД ПО ТОБОЛЬСКУ**

## СОДЕРЖАНИЕ:

- 01 Вступление
- 02 Транспорт
- 18 Детские сады
- 26 Школы
- 42 Высшее и среднее специальное образование
- 48 Дополнительное образование
- 60 Медицина и здравоохранение
- 68 Спорт
- 76 Культура и отдых
- 104 Магазины и услуги
- 112 Трудоустройство для семей сотрудников







Переезд в другой город всегда вызывает волнение, так как он связан с большими переменами, изменением привычного уклада жизни, круга общения. У человека, который находится на пороге принятия решения о переезде, множество вопросов. Как будут складываться дела на новом месте? Как примет коллектив? Где жить? Во сколько обойдется переезд? Однако если новое место открывает новые возможности, перспективы профессионального и карьерного роста, то рискнуть все же стоит.

В СИБУРе понимают, что для достижения цели нужно прилагать усилия и как это порой бывает трудно – сделать шаг навстречу своему будущему. Поэтому компания создает все условия для того, чтобы помочь тем, кто решился на этот шаг.

Тобольск – город, комфортный для жизни, с богатой историей, интересной архитектурой и массой ярких событий в течение года. Это город, в котором приятно работать и жить. Мы надеемся, что наш путеводитель позволит ближе познакомиться с Тобольском, ответит на некоторые вопросы, связанные с переездом, поможет быстрее сориентироваться в новой ситуации и благополучно обустроиться на новом месте.

**ДОБРО ПОЖАЛОВАТЬ!**



# ТРАНСПОРТ



Ж/Д ВОКЗАЛ

Р-404

Удартский тракт

Корсаковский пр-ст.

просп. Менделеева

просп. Дзиряева

ул. Дорожников



АВТОВОКЗАЛ

ул. Октябрьская

ул. Знаменского

ул. Алтыбаева

Р-404

АЭРОПОРТ В ГОРОДЕ  
ТЮМЕНЬ



ТРАНСПОРТ

# АЭРОПОРТ РОЩИНО

**АДРЕС:**

г. Тюмень, ул. Сергея  
Ильюшина, д. 23

**САЙТ:**

[www.tjm.aero](http://www.tjm.aero)

**КОЛЛ-ЦЕНТР (ЕДИНАЯ  
СПРАВОЧНАЯ):**

+7 (3452) 496-450  
+7 (3452) 496-560

Аэропорт Рощино находится в 13 км к западу от Тюмени, является аэропортом международного класса и имеет статус федерального значения.

Аэропорт был построен в 60-х годах XX века, в то самое время, когда началось бурное развитие нефтехимической отрасли в Тюменской области. В 2017 году был завершен проект 17-й масштабной реконструкции, в рамках которой были обновлены основные объекты и здание аэропорта.

Аэродром включает в себя две искусственные взлетно-посадочные полосы и допущен к приему 23 типов воздушных судов и всех типов вертолетов. Также здесь расположены базы авиакомпаний «ЮТэйр» и «Ямал». Здесь обслуживаются как чартерные, так и регулярные рейсы. География полета охватывает такие города, как Москва, Санкт-Петербург, Екатеринбург, Сочи, Уфа, Самара, Пермь, Казань, Красноярск, Новосибирск, Салехард, Краснодар, Анапа, Сочи, Геленджик, а также Ташкент, Анталья, Шарм-эль-Шейх, Хургада, Салоники, Ларнака и др.

Из города до аэропорта (и наоборот) можно добраться на автобусах № 10, 141.

Автобусы маршрута №10 работают в режиме «Экспресс», курсируя между автовокзалом Тюмень, железнодорожным вокзалом Тюмень и аэропортом Тюмень (Рощино) каждые 30 минут. Дорога от аэропорта до автовокзала Тюмень займет примерно 40 минут. Ориентировочное время в пути между аэропортом Рощино и сквером имени Немцова на автобусе № 141 – 40–50 минут.



## КАК ДОБРАТЬСЯ ИЗ ТЮМЕНИ В ТОБОЛЬСК?

Итак, вы в Тюмени. Отсюда до Тобольска можно доехать на поезде, автобусе или автомобиле. Расстояние между городами около 250 км. Время пути в зависимости от выбранного вида транспорта составит от 3 часов.



**СОПРУНОВ  
ИВАН**

До Тобольска мы с женой добирались на поезде. Многие из коллег, знаю, приехали на личных автомобилях. После приезда оформили отчет о расходах, и нам компенсировали затраты по трансферу и перевозке личных вещей.

### АВТОМОБИЛЬ

Тобольск находится на 250 км северо-восточнее Тюмени. Расстояние Тюмень – Тобольск по трассе Р404 составляет 245 км. Поездка Тюмень – Тобольск на машине продлится примерно 3 часа. Общее количество АЗС – 14.

Участок автомобильной дороги от Тюмени до Тобольска находится в хорошем состоянии, что позволяет автотранспорту уверенно держать разрешенные 90 км/ч. В настоящее время в рамках реконструкции моста через реку Тобол на 123-м км трассы Р404 построен новый мост. Организовано автомобильное движение по двум полосам в каждом направлении.

Телефоны такси указаны на стр. 8.

### BlaBlaCar

<https://www.blablacar.ru/>

BlaBlaCar – это крупнейшее сообщество попутчиков, площадка, объединяющая водителей и пассажиров, которым по пути. Стоимость поездки 350 – 500 рублей в зависимости от времени, водителя, машины и т. д. \*

### ЖЕЛЕЗНАЯ ДОРОГА

В Тобольск можно попасть из многих городов России. Однако все основные железнодорожные маршруты пройдут через Тюмень, не считая поездов из Сургута, Нижневартовска и Нового Уренгоя.

Минимальное время в пути на поезде из Тюмени – 3 часа 22 минуты. Примерное расстояние по прямой – 208 км. На «Яндекс.Расписаниях» есть график движения поездов с указанием всех остановок. Во многих случаях можно сразу купить ж/д билет онлайн, чтобы не стоять в очереди у кассы.

Также из Тюмени до Тобольска курсирует пригородный поезд, который отправляется с ж/д вокзала в Тюмени в 18.30, а прибывает в Тобольск в 22.33. Таким образом, время пути составит 4 часа 3 минуты.

### АВТОБУС

Всего по направлению насчитывается 56 рейсов, первый рейс с автовокзала в Тюмени отправляется в 6.05, последний в 23.10. На данном направлении курсируют автобусы класса «Мягкий».

Также до Тобольска можно доехать прямо из аэропорта Рожино на рейсовом автобусе Курган – Тобольск, который отправляется в 3.11.

\* все цены приведены на 01.10.2017.



# ТОБОЛЬСКИЙ АВТОВОКЗАЛ

**АДРЕС:**

г. Тобольск, 6 мкр., д. 44

**СПРАВочНАЯ АВТОВОКЗАЛА:**

+7 (3456) 25-84-53, 25-65-55

**ЗАКАЗ АВТОБУСОВ:**

+7 (3456) 25-26-37 (доб. 2113)

Большинство междугородних автобусов приезжают в Тобольск на автовокзал.

Тобольский автовокзал входит в структуру ОАО «Тобольское ПАТП», которое обслуживает всю маршрутную сеть Тобольска, пригородные и междугородние маршруты районов области (Тобольского, Вагайского и Уватского), а также часть межрайонных маршрутов области, межобластные маршруты до соседних областей (Курганской и Челябинской) и международные маршруты до городов Петропавловск, Кокшетау, Боровое, Павлодар Республики Казахстан.

Это одноэтажное здание с залом ожидания и перроном. Здесь круглосуточно работают камеры хранения, комната отдыха и комната матери и ребенка.



# ЖЕЛЕЗНОДОРОЖНЫЙ ВОКЗАЛ

**АДРЕС:**

г. Тобольск, мкр. Менделеева, д. 35

**САЙТ:**

[tobolsk.dzvr.ru](http://tobolsk.dzvr.ru)

**ЕДИНАЯ СПРАВОЧНАЯ РЖД:**

8-800-775 00-00

**СПРАВОЧНОЕ БЮРО:**

+7 (3456) 36-25-28

Вокзал состоит из двух зданий. Первое, двухэтажное, построено в 1969 году. Сейчас здесь находятся билетные кассы, зал ожидания, камеры хранения.

Второй корпус, шестиэтажный, был достроен в 1974 году по проекту новосибирского архитектора Владимира Авксентюка. Сейчас эту часть вокзала занимают различные вокзальные службы, а также гостиница для машинистов и проезжающих.

На вокзале две платформы: с одной поезда отправляются из Тюмени на Север, со второй – из Нового Уренгоя в Тюмень, и далее по всей России.

Помимо поездов дальнего следования, со станции ходит пригородная электричка до Тюмени.

Добраться до центра города можно на автобусе № 4 и маршрутном такси № 20 примерно за 40 минут.



С 1 октября 2017 года начал курсировать дополнительный пригородный поезд сообщением Тюмень – Тобольск.

Из Тюмени поезд отправляется в 5.06.

Время в пути – 3 часа 50 минут.

Из Тобольска – в 16.16. Время в пути – 4 часа 10 минут.

Время отправления московское.

Стоимость взрослого билета 332 рубля, детского – 83 рубля, студенты и школьники могут купить билет за 166 рублей.

# ГОРОДСКОЙ ТРАНСПОРТ И ТАКСИ

## СЛУЖБЫ ТАКСИ И НОМЕРА ТЕЛЕФОНОВ

### СЕРВИСИНТЕГРАТОР\*

+7 [3456] 39-88-33

### НОНСТОП\*

+7 [3456] 27-77-77

### ОЛИМП\*

+7 [3456] 22-23-33

### ЛАДЬЯ

+7 [3456] 24-00-00

### ЗЕЛЕНОГЛАЗОЕ

+7 [3456] 24-44-42

### ФОРСАЖ

+7 [3456] 22-08-08

### СЛУЖБА ЗАКАЗА S-CLASS

8-922-471-20-00

### ПЛЮС

+7 [3456] 24-42-44

### БАРС

+7 [3456] 25-80-80

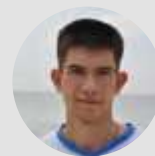
### КОМФОРТ

+7 [3456] 25-78-78

### МИНУТКА

+7 [3456] 22-60-60

\* Производит маршруты в аэропорт Рощино.



СОПРУНОВ  
ИВАН

Общественный транспорт в Тобольске очень развит, поэтому по городу только на нем и передвигаемся – проезд стоит всего 19 рублей. Доехать можно практически до любого места в городе.



РЕЕСТР МУНИЦИПАЛЬНЫХ  
МАРШРУТОВ РЕГУЛЯРНЫХ ПЕРЕВОЗОК

продолжение

Номер маршрута	Наименование маршрута	Наименования промежуточных остановочных пунктов		Протяженность маршрута, км	Наименование, место нахождения лица, осуществляющего перевозки по маршруту
		Прямое направление	Обратное направление		
1	гост. Нефтехимик - ул.Пушкина	7 мкр., гост. Нефтехимик, ул. Полонского, Индустриальный институт, гипермаркет «Семейный», Ланшафтный парк, 8 мкр., Школа искусств, Колледж искусств и культуры, Академическая, ул. Доронина, Рыбтехникум, магазин «Колос», Медколледж, Площадь Победы, Прямской взвоз, ул. Хохрякова, Речной вокзал, Сельхозколледж, Школа №15, пер. Безымянный, ул. М. Джалиля, ул. К. Маркса, ул. Пушкина	ул. Пушкина, ул. К. Маркса, ул. М. Джалиля, пер. Безымянный, Школа №15, Сельхозколледж, Александровская часовня, ул. Кирова, гост. «Сибирь», Военкомат, ул. Знаменского, Академическая, Колледж искусств и культуры, Школа искусств, 10 мкр., Ланшафтный парк, гипермаркет «Семейный», Индустриальный институт, ЗАГС, ГК Доминго	10.65	ОАО «Тобольское ПАТП», 626150, г. Тобольск, ул. С. Ремезова, д. 89
2	Кремль - ул.Чехова	Рыбтехникум, магазин «Колос», Медколледж, Площадь Победы, Кремль, Прямской взвоз, ул. Хохрякова, Речной вокзал, школа №15, пер. Безымянный, ул. М. Джалиля, ул. К. Маркса, ул. Пушкина, ул. Чехова	ул. Советская, пер. Менделеевский, ул. Гагарина, Школа №19, ул. Декабристов, ул. Хохрякова, Александровская часовня, ул. Кирова, гост. «Сибирь», Военкомат, Дом прессы	7.4	ОАО «Тобольское ПАТП», 626150, г. Тобольск, ул. С. Ремезова, д.
3	мкр. 7А (подстанция) - Д03	Соборная мечеть, Подстанция, ул. Полонского, ТЦ «Жемчужина Сибири», Профлией, Роща Журавского, Рыбтехникум, Магазин «Колос», Медколледж, Площадь Победы, ул. Ленина, Храм Михаила Архангела, ул. Декабристов, Школа №19, ул. Гагарина, пер. Менделеевский, ул. Советская, ул. Чехова, ул. 3-я Трудовая, Магазин «Спорттовары», мкр. «Южный», Д03	Д03, переулок Рабочий, пер. Береговой, ул. Луговая, ул. Чехова, ул. Советская, пер. Менделеевский, ул. Гагарина, Школа №19, ул. Декабристов, ул. Кирова, гост. «Сибирь», Военкомат, Дом прессы, Роща Журавского, Комсомольский, гост. «Славянская», ул. Полонского, Подстанция, Соборная мечеть	12.55	ОАО «Тобольское ПАТП», 626150, г. Тобольск, ул. С. Ремезова, д. 89



РЕЕСТР МУНИЦИПАЛЬНЫХ  
МАРШРУТОВ РЕГУЛЯРНЫХ ПЕРЕВОЗОК

продолжение

Номер маршрута	Наименование маршрута	Наименования промежуточных остановочных пунктов		Протяженность маршрута, км	Наименование, место нахождения лица, осуществляющего перевозки по маршруту
		Прямое направление	Обратное направление		
3Д	гост. Нефтехимик - База техучастка	7 мкр., гост. Нефтехимик, ул. Полонского, ТЦ «Жемчужина Сибири», Профлией, Роща Журавского, Рыбтехникум, магазин «Колос», Медколледж, Площадь Победы, ул. Ленина, Храм Михаила Архангела, ул. Декабристов, Школа №19, ул. Гагарина, пер. Менделеевский, ул. Советская, ул. Чехова, ул. 3-я Трудовая, магазин «Спорттовары», мкр. «Южный», ДОЗ, дачи «Виктория-2», дачи «Ромашка», дачи «Ромашка» (по треб.), дачи «Виктория-2», База техучастка	База техучастка, дачи «Виктория-2», дачи «Ромашка» (по треб.), дачи «Ромашка», дачи «Виктория-2», ДОЗ, пер.Рабочий, пер. Береговой, ул. Луговая, ул. Чехова, ул. Советская, пер. Менделеевский ул. Гагарина, Школа №19, ул. Декабристов, ул. Кирова, гостиница «Сибирь», Военкомат, Дом прессы, Роща Журавского, Комсомольский проспект, гостиница «Славянская», ул. Полонского, ЗАГС	13.95	ОАО «Тобольское ПАТП», 626150, г. Тобольск, ул. С. Ремезова, д. 89
4	Больничный комплекс - мкр. Менделеево	Больничный комплекс, ул. Неймышева, проспект Дзираева, Храм Вознесения Господня, 8 мкр., ЦУМ, Комсомольский проспект, гостиница «Славянская», ЗАГС, г.к. «Доминго», Уватский тракт, мкр. Защитино, мкр. «Строитель», Алемасово, «Сельхозтехника», БСИ-2, Пионерная база, ж/д вокзал, ул. Железнодорожников, мкр. Менделеево	мкр. Менделеево, ул. Таежная, ул. Деповская, ж/д вокзал, Пионерная база, БСИ-2, «Сельхозтехника», Вертолетная площадка (по треб.), Сузгун, мкр. «Строитель», мкр. Защитино, Уватский тракт, 7 мкр., гостиница «Нефтехимик», ул. Полонского, ТЦ «Жемчужина Сибири», Профлией, Поликлиника, Школа искусств, Колледж искусств и культуры, Больничный комплекс	16.2	ОАО «Тобольское ПАТП», 626150, г. Тобольск, ул. С. Ремезова, д. 89
6П	Кремль - мкр.Иртышский	Кремль, гостиница «Сибирь», Военкомат, Дом прессы, Роща Журавского, Комсомольский проспект, гостиница «Славянская», ЗАГС, Уватский тракт, мкр. Защитино, мкр. «Строитель», ул. Верхнефилатовская, Школа, мкр. Иртышский, Школа №2, Больница, ул. Омская	ул. Омская, Больница, Школа №2, мкр. Иртышский, Школа, Сузгун, мкр. «Строитель», мкр. Защитино, Уватский тракт, 7 мкр., гостиница «Нефтехимик», ул. Полонского, ТРЦ «Жемчужина Сибири», Профлией, Роща Журавского, Рыбтехникум, Магазин «Колос», Медколледж, Площадь Победы, Кремль	14.2	ОАО «Тобольское ПАТП», 626150, г. Тобольск, ул. С. Ремезова, д. 89

РЕЕСТР МУНИЦИПАЛЬНЫХ  
МАРШРУТОВ РЕГУЛЯРНЫХ ПЕРЕВОЗОК

продолжение

Номер маршрута	Наименование маршрута	Наименования промежуточных остановочных пунктов		Протяженность маршрута, км	Наименование, место нахождения лица, осуществляющего перевозки по маршруту
		Прямое направление	Обратное направление		
6Р	Кремль - мкр.Иртышский	Кремль, гостиница «Сибирь», Военкомат, Дом прессы, Роща Журавского, Комсомольский проспект, гостиница «Славянская», ЗАГС, Уватский тракт, мкр. Защитино, мкр. «Строитель», ул. Верхнефилатовская, Школа, мкр. Иртышский, ул. Портовая, Речпорт	Речпорт, ул. Портовая, мкр. Иртышский, Школа, Сузгун, мкр. «Строитель», мкр. Защитино, Уватский тракт, 7 мкр., гостиница «Нефтехимик», ул. Полонского, ТРЦ «Жемчужина Сибири», Профлией, Роща Журавского, Рыбтехникум, Магазин «Колос», Медколледж, Площадь Победы, Кремль	14.2	ОАО «Тобольское ПАТП», 626150, г. Тобольск, ул. С. Ремезова, д. 89
8	мкр.Защитино - стадион «Тобол»	ул. Сузгунская, Гостиный дом, магазин «Анастасия», ул. Нефтехимиков, Подстанция, ул. Полонского, ТРЦ «Жемчужина Сибири», Профлией, Поликлиника, Школа искусств, Колледж искусств и культуры, Академическая, ул. Знаменского, ул. Радищева, стадион «Тобол»	стадион «Тобол», ул. Знаменского, Академическая, Колледж искусств и культуры, Школа искусств, ЦУМ, Комсомольский проспект, гостиница «Славянская», ул. Полонского, Подстанция, ул. Нефтехимиков, магазин «Анастасия», Уватский тракт, ул. Сузгунская	7.15	ОАО «Тобольское ПАТП», 626150, г. Тобольск, ул. С. Ремезова, д. 89
8А	мкр. 7А - Кремль	Гостиный дом, магазин «Анастасия», ул. Нефтехимиков, Подстанция, ул. Полонского, ТЦ «Жемчужина Сибири», Профлией, Поликлиника, Школа искусств, Колледж искусств и культуры, Академическая, ул. Доронина, Рыбтехникум, магазин «Колос», Медколледж, Площадь Победы, Кремль	Кремль, гостиница «Сибирь», Военкомат, ул. Знаменского, Академическая, Колледж искусств и культуры, ЦУМ, Комсомольский проспект, гостиница «Славянская», ул. Полонского, Подстанция, ул. Нефтехимиков, магазин «Анастасия», Гостиный дом	7.5	ОАО «Тобольское ПАТП», 626150, г. Тобольск, ул. С. Ремезова, д. 89
8К	мкр. 7А - стадион «Тобол»	Гостиный дом, магазин «Анастасия», ул. Нефтехимиков, Подстанция, ул. Полонского, ТЦ «Жемчужина Сибири», Профлией, Поликлиника, Школа искусств, Колледж искусств и культуры, Академическая, ул. Знаменского, ул. Радищева, стадион «Тобол»	стадион «Тобол», ул. Знаменского, Академическая, Колледж искусств и культуры, Школа искусств, ЦУМ, Комсомольский проспект, гостиница «Славянская», ул. Полонского, Подстанция, ул. Нефтехимиков, магазин «Анастасия», Гостиный дом	6.3	ОАО «Тобольское ПАТП», 626150, г. Тобольск, ул. С. Ремезова, д. 89
9	Кремль - Ледовый дворец	Кремль, гостиница «Сибирь», Военкомат, ул. Знаменского, Академическая, Колледж искусств и культуры, Школа искусств, 10 мкр., ТЦ «Арбат», Автовокзал, ДС «Кристалл»	7 мкр., гостиница «Нефтехимик», ул. Полонского, проспект Менделеева, 8 мкр., Школа искусств, Колледж искусств и культуры, Академическая, ул. Доронина, Рыбтехникум, Магазин «Колос», Медколледж, Площадь Победы, Кремль	7.7	ОАО «Тобольское ПАТП», 626150, г. Тобольск, ул. С. Ремезова, д. 89

РЕЕСТР МУНИЦИПАЛЬНЫХ  
МАРШРУТОВ РЕГУЛЯРНЫХ ПЕРЕВОЗОК

продолжение

Номер маршрута	Наименование маршрута	Наименования промежуточных остановочных пунктов		Протяженность маршрута, км	Наименование, место нахождения лица, осуществляющего перевозки по маршруту
		Прямое направление	Обратное направление		
10	гостиница «Нефтехимик» - ул. Урицкого	7 мкр., гостиница «Нефтехимик», ул. Полонского, ТЦ «Жемчужина Сибири», Профлией, Роща Журавского, Рыбтехникум, Магазин «Колос», Медколледж, Площадь Победы, Прямской взвоз, ул. Хохрякова, Речной вокзал, Сельхозколледж, Пятницкая церковь, ул. Урицкого	ул. Урицкого, Школа №19, ул. Декабристов, ул. Кирова, гостиница «Сибирь», Военкомат, Дом прессы, Роща Журавского, Комсомольский проспект, гостиница «Славянская», ЗАГС	7.35	ОАО «Тобольское ПАТП», 626150, г. Тобольск, ул. С. Ремезова, д. 89
10А	гостиница «Нефтехимик» - ул. Алябьева	7 мкр., гостиница «Нефтехимик», ул. Полонского, ТЦ «Жемчужина Сибири», Профлией, Роща Журавского, Рыбтехникум, Магазин «Колос», Медколледж, Площадь Победы, Прямской взвоз, ул. Хохрякова, Речной вокзал, Сельхозколледж, Пятницкая церковь, ул. Урицкого, Школа №19, ул. Грабовского (ост. по требованию), ул. Алябьева	ул. Алябьева, Никольский взвоз, гостиница «Сибирь», Военкомат, Дом прессы, ул. Кондинская, 4 мкр., Комсомольский проспект, гостиница «Славянская», ЗАГС	8.15	ОАО «Тобольское ПАТП», 626150, г. Тобольск, ул. С. Ремезова, д. 89
12	гостиница «Нефтехимик» - Берег	7 мкр., гостиница «Нефтехимик», ул. Полонского, проспект Менделеева, 8 мкр., Школа искусств, Колледж искусств и культуры, Академическая, ул. Доронина, Рыбтехникум, Магазин «Колос», Медицинский колледж, Площадь Победы, Прямской взвоз, ул. Хохрякова, Речной вокзал, Сельхозколледж, Школа №15, Переправа	Переправа, Школа №15, Сельхозколледж, Александровская часовня, ул. Кирова, гостиница «Сибирь», Военкомат, ул. Знаменского, Академическая, Колледж искусств и культуры, Школа искусств, 10 мкр., ТЦ «Арбат», гостиница «Славянская», ЗАГС	10.1	ОАО «Тобольское ПАТП», 626150, г. Тобольск, ул. С. Ремезова, д. 89



# РЕЕСТР МУНИЦИПАЛЬНЫХ МАРШРУТОВ РЕГУЛЯРНЫХ ПЕРЕВОЗОК

продолжение

Номер маршрута	Наименование маршрута	Наименования промежуточных остановочных пунктов		Протяженность маршрута, км	Наименование, место нахождения лица, осуществляющего перевозки по маршруту
		Прямое направление	Обратное направление		
15	Автовокзал - п. Жуковка	Автовокзал, ДК «Синтез», проспект Менделеева, 8 мкр., Школа искусств, Колледж искусств и культуры, Академическая, ул. Доронина, Рыбтехникум, Магазин «Колос», Медколледж, Площадь Победы, ул. Ленина, Храм Михаила Архангела, ул. Декабристов, Школа №19, ул. Грабовского (по требованию), ДЭУ, п. Жуковка, Жуковский водозабор, Дом отдыха, Панин бугор, Анисимово, Больничный комплекс, Училище искусств и культуры, Школа искусств, 10 мкр., ТЦ «Арбат», гостиница «Славянская», ЗАГС, ГК «Доминго», Автовокзал	Автовокзал, ДК «Синтез», проспект Менделеева, 8 мкр., Школа искусств, Колледж искусств и культуры, Анисимово, Панин бугор, Жуковский водозабор, п. Жуковка, ДЭУ, ул. Грабовского (по требованию), Школа №19, ул. Декабристов, ул. Кирова, гостиница «Сибирь», Военкомат, ул. Знаменского, Академическая, Колледж искусств и культуры, Школа искусств, 10 мкр., ТЦ «Арбат», гостиница «Славянская», ЗАГС, ГК «Доминго», Автовокзал	13.5	ОАО «Тобольское ПАТП», 626150, г. Тобольск, ул. С. Ремезова, д. 89
16	Гостиный дом - Кремль	Гостиный дом, магазин «Анастасия», ул. Нефтехимиков, Подстанция, Индустриальный институт, гипермаркет «Семейный», Ландшафтный парк, Храм Вознесения Господня, проспект Дзираева, ул.Неймышева, Больничный комплекс, Академическая, ул. Доронина, Рыбтехникум, магазин «Колос», Медицинский колледж, Площадь Победы, Кремль	Кремль, гостиница «Сибирь», Военкомат, ул. Радищева, стадион «Тобол», ул. Знаменского, Академическая, Больничный комплекс, ул. Неймышева, проспект Дзираева, Храм Вознесения Господня, Ландшафтный парк, гипермаркет «Семейный», Индустриальный институт, ул. Полонского, Подстанция, ул. Нефтехимиков, магазин «Анастасия», Гостиный дом	8.35	ОАО «Тобольское ПАТП», 626150, г. Тобольск, ул. С. Ремезова, д. 89
19	Кремль - мкр.Иртышский	Кремль, гостиница «Сибирь», Военкомат, Дом прессы, ул. Кондинская, 4 мкр., Комсомольский проспект, гостиница «Славянская», ЗАГС, ГК «Доминго», Уватский тракт, мкр. Защитино, мкр. «Строитель», ул. Заводская, ул. Ямальская, ул. Тюменская, Школа, мкр. Иртышский, Школа №2, Больница, ул. Омская	ул. Омская, Больница, Школа №2, мкр. Иртышский, Школа, Сузгун, мкр. «Строитель», мкр. Защитино, Уватский тракт, 7 мкр., гостиница «Нефтехимик», ул. Полонского, ТЦ «Жемчужина Сибири», Автовокзал, ДК «Синтез», Профлицей, Роща Журавского, Рыбтехникум, Магазин «Колос», Медицинский колледж, Площадь Победы, Кремль	13.5	ОАО «Тобольское ПАТП», 626150, г. Тобольск, ул. С. Ремезова, д. 89

РЕЕСТР МУНИЦИПАЛЬНЫХ  
МАРШРУТОВ РЕГУЛЯРНЫХ ПЕРЕВОЗОК

продолжение

Номер маршрута	Наименование маршрута	Наименования промежуточных остановочных пунктов		Протяженность маршрута, км	Наименование, место нахождения лица, осуществляющего перевозки по маршруту
		Прямое направление	Обратное направление		
20	ул.Чехова - ж/д вокзал	ул. Чехова, ул. Советская, пер. Менделеевский, ул. Гагарина, Школа №19, ул. Декабристов, ул. Кирова, гостиница «Сибирь», Военкомат, Дом прессы, ул. Кондинская, 4 мкр., ТК «Ермак», ДК «Синтез», гостиница «Славянская», ЗАГС, ГК «Доминго», Уватский тракт, мкр. Защитино, мкр. «Строитель», Алемасово, СХТ, БСИ-2, Пионерная база, ж/д вокзал, ул. Железнодорожников, мкр. Менделеево	мкр. Менделеево, ул. Таежная, ул. Деповская, ж/д вокзал, Пионерная база, БСИ-2, Сельхозтехника (СХТ), Вертолетная площадка (по требованию), Сузгун, мкр. «Строитель», мкр. Защитино, Уватский тракт, 7 мкр., гостиница «Нефтехимик», ул. Полонского, ТРЦ «Жемчужина Сибири», Профлией, Роща Журавского, Рыбтехникум, Магазин «Колос», Медицинский колледж, Площадь Победы, Кремль, ул. Ленина, Храм Михаила Архангела, ул. Декабристов, Школа №19, ул. Гагарина, пер. Менделеевский, ул. Советская, ул. Чехова	20	ОАО «Тобольское ПАТП», 626150, г. Тобольск, ул. С. Ремезова, д. 89
21	ТЦ Ермак - ТЦ Керама	ТК «Ермак», ДС «Кристалл», 7 мкр., гостиница «Нефтехимик», ул. Полонского, ТЦ «Жемчужина Сибири», Профлией, Поликлиника, Школа искусств, Колледж искусств и культуры, Больничный комплекс, гипермаркет «Лента», 18 мкр., Промкомзона	Промкомзона, 18 мкр., гипермаркет «Лента», Больничный комплекс, Колледж искусств и культуры, ЦУМ, Комсомольский проспект, гостиница «Славянская», ЗАГС, ГК «Доминго», ТК «Ермак»	8.3	ОАО «Тобольское ПАТП», 626150, г. Тобольск, ул. С. Ремезова, д. 89
22	ГК Доминго - Ершовка	7 мкр., гостиница «Нефтехимик», ул. Полонского, проспект Менделеева, Храм Вознесения Господня, ГК «Рубин», дачи «Биолог», переулоч Рабочий, Ершовка	Ершовка, переулоч Рабочий, дачи «Биолог», ГК «Мотор», ГК «Рубин», Храм Вознесения Господня, ТЦ «Арбат», гостиница «Славянская», ЗАГС	7.95	ОАО «Тобольское ПАТП», 626150, г. Тобольск, ул. С. Ремезова, д. 89
24	7А мкр. (подстанция) - Тобольск-Нефтехим	Соборная мечеть, Подстанция, ул. Полонского, проспект Менделеева, Храм Вознесения Господня, ГК «Рубин», Тоболпромстрой, Кольцо, Заводоуправление, ТСБ «Южная», Кольцо, ЦГФУ, ТЭЦ	ТЭЦ, ЦГФУ, Кольцо, Заводоуправление, ТСБ «Южная», Кольцо, Тоболпромстрой, ГК «Рубин», Храм Вознесения Господня, ТЦ «Арбат», гостиница «Славянская», ул. Полонского, Подстанция, Соборная мечеть	12.8	ОАО «Тобольское ПАТП», 626150, г. Тобольск, ул. С. Ремезова, д. 89

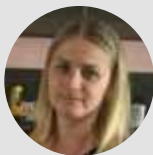
**РЕЕСТР МУНИЦИПАЛЬНЫХ  
МАРШРУТОВ РЕГУЛЯРНЫХ ПЕРЕВОЗОК**  
продолжение

Номер маршрута	Наименование маршрута	Наименования промежуточных остановочных пунктов		Протяженность маршрута, км	Наименование, место нахождения лица, осуществляющего перевозки по маршруту
		Прямое направление	Обратное направление		
25	Автовокзал - Алемасовское кладбище	7 мкр., гостиница «Нефтехимик», ул. Полонского, проспект Менделеева, Храм Вознесения Господня, ГК «Рубин», Алемасовское кладбище	Алемасовское кладбище, дачи «Биолог», переулок Рабочий, Ершовка, переулок Рабочий, дачи «Биолог», ГК «Мотор», ГК «Рубин», Храм Вознесения Господня, ТЦ «Арбат», гостиница «Славянская», ЗАГС	12.5	ОАО «Тобольское ПАТП», 626150, г. Тобольск, ул. С. Ремезова, д. 89
26	Поликлиника - Рыбзавод	Рыбзавод, ул. Ямальская, ул. Тюменская, Школа, Сузгун, мкр. «Строитель», мкр. Защитино, Уватский тракт, ДК «Синтез», проспект Менделеева, 8 мкр., Поликлиника	ЦУМ, Комсомольский проспект, ТЦ «Жемчужина Сибири», Автовокзал, ДС «Кристалл», Уватский тракт, мкр. Защитино, мкр. «Строитель», ул. Заводская, Рыбзавод	8.2	ОАО «Тобольское ПАТП», 626150, г. Тобольск, ул. С. Ремезова, д. 89
107	Тобольск - Сумкино	Автовокзал, ДК «Синтез», проспект Менделеева, 8 мкр., Школа искусств, Колледж искусств и культуры, Больничный комплекс, 18 мкр., Промкомзона, развилка а/д Р-404 п. Сумкино, п. Ворогушино, РЭБ, Сумкино	Сумкино, РЭБ, п.Ворогушино, развилка а/д Р-404 Сумкино, Промкомзона, 18 мкр., Больничный комплекс, Колледж искусств и культуры, Школа искусств, 10 мкр., Автовокзал	25.3	ОАО «Тобольское ПАТП», 626150, г. Тобольск, ул. С. Ремезова, д. 89
107Т	Тобольск - Сумкино	Автовокзал, ДК «Синтез», проспект Менделеева, 8 мкр., Школа искусств, Колледж искусств и культуры, Больничный комплекс, 18 мкр., Промкомзона, развилка а/д Р-404 п. Сумкино, п. Ворогушино, РЭБ, Сумкино	Сумкино, РЭБ, п. Ворогушино, развилка а/д Р-404 Сумкино, Промкомзона, 18 мкр., Больничный комплекс, Колледж искусств и культуры, Школа искусств, 10 мкр., Автовокзал	25.3	ОАО «Тобольское ПАТП», 626150, г. Тобольск, ул. С. Ремезова, д. 89
129	Тобольск - Ершовка	Автовокзал, ДК Синтез, проспект Менделеева, Храм Вознесения Господня, ГК «Рубин», дачи «Биолог», переулок Рабочий, Ершовка	Ершовка, переулок Рабочий, дачи «Биолог», ГК «Мотор», ГК «Рубин», Храм Вознесения Господня, ТЦ «Арбат», Автовокзал	6.9	ОАО «Тобольское ПАТП», 626150, г. Тобольск, ул. С. Ремезова, д. 89
130	Сумкино - Иртышатские юрты	Сумкино, РЭБ, поворот с. Ворогушино, с. Ворогушино, д. Сабанаки, д. Иртышатские юрты, дачи «Виктория-1»	дачи «Виктория-1», д. Иртышатские юрты, д. Сабанаки, с. Ворогушино, поворот с. Ворогушино, РЭБ, Сумкино	9.3	ОАО «Тобольское ПАТП», 626150, г. Тобольск, ул. С. Ремезова, д. 89



РЕЕСТР МУНИЦИПАЛЬНЫХ  
МАРШРУТОВ РЕГУЛЯРНЫХ ПЕРЕВОЗОК  
продолжение

Номер маршрута	Наименование маршрута	Наименования промежуточных остановочных пунктов	Протяженность маршрута, км	Наименование, место нахождения лица, осуществляющего перевозки по маршруту
		Прямое направление		Обратное направление
109	Тобольск - Винокурова-2	Автовокзал, ДК Синтез, гостиница Славянская, ЗАГС, ГК Доминго, Уватский тракт, мкр. Защитино, мкр. Строитель, Алемасово, Сельхозтехника, БСИ-2, Пионерная база, д. Башкова, дачи «Сибиряк», дачи «Зоренька», Промплощадка, Сады, д. Винокурова, дачи «Лотос», дачи «Кедровый», дачи «Энергостроитель», дачи «Росинка», дачи «Винокурова-2»	22.2	ОАО «Тобольское ПАТП», 626150, г. Тобольск, ул. С. Ремезова, д. 89
116	Тобольск - Винокурова-2 (ч/з мкр. Менделеево)	Автовокзал, ДК Синтез, проспект Менделеева, Храм Вознесения Господня, ГК «Рубин», ж/д вокзал, ул. Железнодорожников, мкр. Менделеево, ул. Таежная, ул. Деповская, ж/д вокзал, д. Башкова, дачи «Сибиряк», дачи «Зоренька», Промплощадка, Сады, д. Винокурова, дачи «Лотос», дачи «Кедровый», дачи «Энергостроитель», дачи «Росинка», дачи «Винокурова-2»	31.2	ОАО «Тобольское ПАТП», 626150, г. Тобольск, ул. С. Ремезова, д. 89



ЮЛИЯ  
ПРОСВЕТОВА

Если говорить о том, чтобы добираться до работы, перемещаться по городу, то все отлично. Проблема в том, что изначально просто не знаешь расписания и маршрутов движения. Но когда разбираешься – все прекрасно.

## РЕЕСТР МАРШРУТОВ МЕЖДУГОРОДНИХ АВТОБУСОВ

Номер маршрута	Направление движения	Время отправления
<b>503</b>	Тобольск - Ханты-Мансийск	0:25
<b>49</b>	Тобольске - Рощино	0:30
<b>808</b>	Тобольск - Тюмень	0:40
<b>850</b>	Тобольск - Сургут	0:50
<b>587</b>	Тобольск - Нижневартовск	1:15
<b>501</b>	Тобольск - Ханты-Мансийск	1:35
<b>916</b>	Тобольск - Ханты-Мансийск	1:50
<b>586</b>	Тобольск - Курган	2:40
<b>581</b>	Тобольск - Курган	3:00
<b>850</b>	Тобольск - Сургут	3:15
<b>583</b>	Тобольск - Курган	3:36
<b>808</b>	Тобольск - Тюмень	3:50
<b>555</b>	Тобольск - Тюмень	4:00
<b>750</b>	Тобольск - Курган	4:17
<b>850</b>	Тобольск - Омск	4:55
<b>587</b>	Тобольск - Курган	6:05
<b>725</b>	Тобольск - Кокшетау	6:20
<b>870</b>	Тобольск - Челябинск	6:50
<b>534</b>	Тобольск - Вагай	7:35
<b>581</b>	Тобольск - Курган	8:00
<b>555</b>	Тобольск - Тюмень	8:55
<b>811</b>	Тобольск - Вагай	9:30
<b>815</b>	Тобольск - Курья	9:40
<b>561</b>	Тобольск - Ишим	9:50
<b>555</b>	Тобольск - Тюмень	9:50
<b>553</b>	Тобольск - Тюмень	10:20
<b>555</b>	Тобольск - Тюмень	10:55
<b>815</b>	Тобольск - Вагай	11:30
<b>510</b>	Тобольск - Ханты-Мансийск	12:00

Номер маршрута	Направление движения	Время отправления
<b>555</b>	Тобольск - Тюмень	12:10
<b>723</b>	Тобольск - Петропавловск	13:00
<b>534</b>	Тобольск - Вагай	13:10
<b>555</b>	Тобольск - Тюмень	14:00
<b>534</b>	Тобольск - Вагай	14:10
<b>808</b>	Тобольск - Ханты-Мансийск	14:20
<b>500</b>	Тобольск - Демьянка	14:30
<b>555</b>	Тобольск - Тюмень	15:00
<b>534</b>	Тобольск - Вагай	15:05
<b>815</b>	Тобольск - Курья	15:40
<b>808</b>	Тобольск - Тюмень	15:50
<b>555</b>	Тобольск - Тюмень	16:00
<b>808</b>	Тобольск - Ханты-Мансийск	16:15
<b>541</b>	Тобольск - Уват	16:15
<b>555</b>	Тобольск - Тюмень	16:40
<b>815</b>	Тобольск - Вагай	17:10
<b>555</b>	Тобольск - Тюмень	17:30
<b>553</b>	Тобольск - Уват	17:40
<b>726</b>	Тобольск - Бурабай	18:10
<b>534</b>	Тобольск - Вагай	18:10
<b>760</b>	Тобольск - Тюмень	18:50
<b>587</b>	Тобольск - Нижневартовск	19:00
<b>534</b>	Тобольск - Вагай	19:55
<b>808</b>	Тобольск - Ханты-Мансийск	20:25
<b>850</b>	Тобольск - Омск	21:00
<b>501</b>	Тобольск - Омск	21:40
<b>750</b>	Тобольск - Сургут	21:55
<b>586</b>	Тобольск - Ханты-Мансийск	22:25
<b>960</b>	Тобольск - Ханты-Мансийск	23:20



# ДЕТСКИЕ САДЫ







## ДЕТСКИЙ САД КОМБИНИРОВАННОГО ВИДА №1

### АДРЕС:

г. Тобольск, 7 мкр., д. 49  
г. Тобольск, 7 мкр., д. 50  
г. Тобольск, 7 мкр., д. 52

### САЙТ:

[1дс.рф](http://1дс.рф)

### ТЕЛЕФОН:

+7 (3456) 24-36-39, +7 (3456) 25-32-29

Первый в городе детский сад открыт в декабре 1919 года. Сотрудничает с Федеральным научно-методическим центром им. Л. В. Занкова в Москве, с Тобольским педагогическим институтом им. Д. И. Менделеева, Тобольским историко-архитектурным музеем, а также со спортивными центрами города.

В детском саду 42 группы, в том числе оздоровительная для детей с туберкулезной интоксикацией и компенсирующая для детей с нарушением опорно-двигательного аппарата.

Образовательная программа направлена на гармоничное развитие дошколят с учетом их возраста и индивидуальных особенностей.

В детском саду работает 75 педагогов, из них 50 имеют высшее педагогическое образование, 25 – среднее специальное. Высшая категория у 20 педагогов, первая категория – у 15 педагогов. В штате есть два психолога и учитель-логопед.

## ДЕТСКИЙ САД КОМБИНИРОВАННОГО ВИДА №7

### АДРЕС:

г. Тобольск, 4 мкр., д. 51  
г. Тобольск, 4 мкр., д. 49  
г. Тобольск, 8 мкр., д. 33

### САЙТ:

[7сад.рф](http://7сад.рф)

### ТЕЛЕФОН:

+7 (3456) 25-30-87, +7 (3456) 24-93-94

Детский сад основан 1 декабря 1987 года как структурное подразделение Тобольского нефтехимического комбината. С 2011 года – Муниципальное автономное дошкольное образовательное учреждение «Детский сад комбинированного вида №7» г. Тобольска.

Количество возрастных групп – 40.

Из 74 педагогов у 17 – высшая квалификационная категория.

Основное направление деятельности детского сада логопедия. Образовательные программы направлены на своевременное выявление, комплексное обследование и помощь детям с отклонением в развитии речи.

Дополнительные занятия: основы английского языка, вокала, хореографии, коррекция речи, театральное искусство, логоритмика, чтение, ИЗО.

В детском саду есть бассейн, музыкальный зал, логопедический и медицинский кабинеты.

## ДЕТСКИЙ САД КОМБИНИРОВАННОГО ВИДА №10

### АДРЕС:

г. Тобольск, 6 мкр., д. 62  
г. Тобольск, 6 мкр., д. 59  
г. Тобольск, 6 мкр., д. 61

### ТЕЛЕФОН:

+7 (3456) 24-16-98, +7 (3456) 25-28-77

Детский сад комбинированного вида №10 был открыт при Тобольском нефтехимическом комбинате в 1977 году (ранее назывался детский сад-ясли №10 «Буратино»). Со временем садик стал специализироваться на работе с детьми с нарушением зрения.

В саду есть компенсирующие группы для детей с нарушениями зрения и речи. В специально оборудованном кабинете охраны зрения работает врач-окулист и медсестра-ортоптика. В логопедическом кабинете малышам помогает логопед.

Есть музыкальный зал, в котором дети занимаются музыкой, танцами, получают элементарные навыки игры на музыкальных инструментах, учатся слушать и понимать классическую музыку.

Дополнительные занятия: основы английского языка, вокала, хореографии, чтения, бисероплетения, тестопластики, шахмат, спортивной гимнастики.

## ДЕТСКИЙ САД №30

**АДРЕС:**

г. Тобольск, ул. Уватская, д. 9  
г. Тобольск, ул. Революционная, д. 17  
г. Тобольск, ул. Ленская, д. 15

**САЙТ:**

[детсад-30.рф](http://детсад-30.рф)

**ТЕЛЕФОН:**

+7 (3456) 25-08-55, +7 (3456) 25-08-02

Детский сад реализует образовательную программу дошкольного образования, которая направлена на формирование общей культуры ребенка, развитие его физических, интеллектуальных и личностных качеств. Воспитатели работают над развитием у детей навыков, которые помогут им в дальнейшей учебе и социализации.

В детсаду работают профессиональные педагоги, 15% из них имеют высшую квалификационную категорию.

Всего здесь функционирует 18 групп.

## ДЕТСКИЙ САД №40 — ЦЕНТР РАЗВИТИЯ РЕБЕНКА

**АДРЕС:**

г. Тобольск, 8 мкр., д. 18  
г. Тобольск, 7 мкр., д. 51  
г. Тобольск, 10 мкр., д. 28  
г. Тобольск, 10 мкр., д. 48

**САЙТ:**

[тобольский-детский-сад-40.рф](http://тобольский-детский-сад-40.рф)

**ТЕЛЕФОН:**

+7 (3456) 24-87-31, +7 (3456) 25-20-72

Один из самых крупных детских садов Тобольска. Его посещают более 1500 детей, которые распределены по 53 группам: 12 групп раннего развития, 10 младших групп, 9 средних групп, 12 старших групп и 10 подготовительных.

Здесь работает 95 педагогов. Более половины (57%) имеют высшее педагогическое образование, 30 (32%) – высшую квалификационную категорию.

Образовательная программа направлена на гармоничное, всестороннее развитие малышей.

Действуют различные кружки и группы: английский язык, вокал, группа продленного дня, коррекция речи, кружок по развитию художественно-творческих способностей детей «Веселая мастерская», общефизическая подготовка, оркестр, плавание, раннее музыкальное развитие, театральное искусство, умелые ручки, хореография, чтение, шахматы и др.

При детском саде работают логопед и психолог.

## ДЕТСКИЙ САД КОМБИНИРОВАННОГО ВИДА №49

**АДРЕС:**

г. Тобольск, 7А мкр., д. 20  
г. Тобольск, 7А мкр., д. 15-А

**САЙТ:**

[дс49.рф](http://дс49.рф)

**ТЕЛЕФОН:**

+7 (3456) 24-51-15

В Муниципальном автономном дошкольном образовательном учреждении «Детский сад №49» созданы все условия для освоения основной образовательной программы дошкольного образования.

Образовательный процесс осуществляется в непрерывной образовательной, совместной и самостоятельной деятельности.

Гибкий и динамичный режим предусматривает четкое чередование различных видов деятельности и отдыха дошкольников в течение дня в соответствии с интересами и потребностями, с учетом времени года, возрастом детей и состоянием их здоровья.

# ДЕТСКИЙ САД КОМБИНИРОВАННОГО ВИДА №51

**АДРЕС:**

г. Тобольск, 9 мкр., д.10  
г. Тобольск, 9 мкр., д. 9

**САЙТ:**

[детский-сад-51-тобольск.рф](http://детский-сад-51-тобольск.рф)

**ТЕЛЕФОН:**

+7 (3456) 24-34-41, +7 (3456) 25-42-41

Один из самых крупных детских садов в городе: порядка 700 воспитанников в 24 группах, из которых две компенсирующие.

В детском саду работает 46 педагогов, у 28 (61%) – высшее педагогическое образование, высшая квалификационная категория – у 14.

Помимо общей программы, воспитанники осваивают хоровое пение, музыкальную грамоту, шашки, грамматику, а также занимаются плаванием, гимнастикой, танцами. Возможна коррекционная работа с психологом и логопедом.

В ведении детсада два здания, в каждом есть музыкальные залы, кабинеты логопедов, кабинеты педагога-психолога, методические кабинеты, медицинские кабинеты, бассейны.

В 2016 году отремонтирован и введен в эксплуатацию бассейн.

## АНГЛИЙСКИЙ ДЕТСКИЙ САД «МАЛЕНЬКАЯ СТРАНА» (КОММЕРЧЕСКИЙ)

**АДРЕС:**

г. Тобольск, пер. Рощинский, д. 40,  
кв. 33

**САЙТ:**

[tobolsk.malenkaystrana.ru](http://tobolsk.malenkaystrana.ru)

**ТЕЛЕФОН:**

+7 (495) 975-93-82, 8 (800) 200-71-74

Частный детский сад работает по авторской методике обучения английскому языку детей с трехлетнего возраста LEARN by PLAY («Изучай, играя»). Малыши говорят, поют и играют на английском языке. Обучение проходит с применением аудио-, видео материалов, мультимедийной доски и современных программ. Занятия проводятся с учетом возрастных особенностей ребенка.

В садике предусмотрены две группы по 15 человек: младшая группа (1,6–3,5 года), старшая группа (3,5–6 лет).

Занятия проводят преподаватели английского языка, музыки, физкультуры, танцев, а также детский психолог и логопед. В каждой группе – ответственный и чуткий воспитатель-педагог и няня, которая с любовью и заботой ухаживает за малышами и помогает им формировать навыки самообслуживания.



**НЕУСТРОЕВ  
АНТОН**

Трехлетний сын с удовольствием ходит в местный садик – прям сам бежит! В садике отличный ремонт, много самых разных и новых игрушек, хорошие воспитатели. Понятно, почему ребенку он так нравится!



## ЕВРОСАД

**АДРЕС:**

г. Тобольск, ул. Знаменского, д. 58-Б

**ТЕЛЕФОН:**

+7 (3456) 25-15-88 (31-16)

Коммерческий детский сад открыт в сентябре 2017 года при поддержке компании СИБУР в рамках благотворительной программы «Формула хороших дел».

ЕВРОсад – это современная площадка дошкольного образования с комплексом развивающих курсов для детей. Среди образовательных программ:

- «Английский с удовольствием» – разговорный язык через игры и творчество;
- «В гостях у сказки» – чтение, театр, мультипликация;
- «СПОРТиК» – оздоровительно-развивающая гимнастика;
- «Робототехника» – конструирование из деталей конструктора Lego;
- «Развивай-ка» – математика и занимательная логика;
- «Будущий первоклассник» – краткосрочная программа подготовки к школе;
- «Город мастеров» – студия детского художественного творчества;
- «Профессор Говорилкин» – развитие речи и коррекция речевых нарушений.



# В БЛИЖАЙШЕЕ ВРЕМЯ В ТОБОЛЬСКЕ ПЛАНИРУЕТСЯ:



Открытие  
нового частного  
детского сада  
в 15 мкр.

Модернизация  
инфраструктуры  
детских садов

Строительство  
нового детского сада на

**550**

мест в 15 мкр.  
в 2019 году





# ШКОЛЫ





СОШ №2

ГИМНАЗИЯ ИМЕНИ  
Н.Д. ЛИЦМАНА

СОШ №7

ЛИЦЕЙ

СОШ №13

СОШ №17

СОШ №18

СОШ №16 ИМ. В. П. НЕЙМЫШЕВА

СОШ №5

НОВАЯ ШКОЛА С 2019 Г.



53

школьника из  
Тюмени и Тобольска  
получили  
«Грант СИБУРа»  
в 2017 году



# #ГРАНТЫСИБУРА

Компания СИБУР заинтересована в талантливых ребятах, которые в будущем смогут работать на предприятиях нефтехимического комплекса, поэтому активно поощряет успехи школьников по профильным предметам: химии, физике и математике. С этой целью была разработана программа «Гранты СИБУРа», которая предусматривает денежное вознаграждение учащихся за победу в олимпиадах по профильным предметам. Таким образом, программа помогает не только выявлять способных детей, но и прививать им интерес к нефтехимии. В 2017 году гранты получили 53 школьника из Тюмени и Тобольска – победители региональных олимпиад. Всего с 2013 года компания вручила около 1000 грантов в разных регионах страны.

СИБУР участвует в процессе совершенствования системы подготовки профессиональных кадров, которая охватывает все уровни образования. Например, при школах создаются профильные классы с углубленным изучением химии, физики и математики, в которых обучились уже более 500 детей. В 2017 году в тобольских школах № 9 и 18 открыты первые «Классы СИБУРа», в которых школьники получают основы рабочих профессий и повышают ИТ-грамотность, готовясь стать «инженерами будущего».

## СРЕДНЯЯ ОБЩЕОБРАЗОВАТЕЛЬНАЯ ШКОЛА №2

### АДРЕС:

г. Тобольск, мкр. Иртышский,  
ул. Железнодорожная, д. 5

### САЙТ:

[sh2.tko-tobolsk.info](http://sh2.tko-tobolsk.info)

### ТЕЛЕФОН:

+7 (3456) 33-23-96

Школа с социально-экономическим профилем. Помимо общеобразовательных дисциплин, здесь большое внимание уделяется спортивно-оздоровительному, духовно-нравственному, социальному, общеинтеллектуальному, общекультурному воспитанию детей и подростков. На базе школы функционирует 13 кружков и секций, в том числе четыре кружка, организованных в сотрудничестве с учреждениями дополнительного образования.

Из 64 педагогов высшую квалификационную категорию имеют 11 человек (27%).

В школе обучается 620 учеников. Средний балл за ЕГЭ по русскому языку – 70, по математике – 61. Количество поступающих в вузы выпускников – 80%.



**РОМАН  
ПРОСВЕТОВ**

В этом году моя дочка пошла в первый класс как раз в Тобольске. Очень удивило, что в городе так много детей – в школах набирают по 5–6 первых классов, по сравнению с нашим родным Воронежем это много. Благодаря помощи со стороны СИБУРа мы без проблем попали в желаемую школу.

# СРЕДНЯЯ ОБЩЕОБРАЗОВАТЕЛЬНАЯ ШКОЛА №5

## АДРЕС:

г. Тобольск, 6 мкр., д. 60  
г. Тобольск, 4 мкр., д. 54

## САЙТ:

[school5-tob.ucoz.ru](http://school5-tob.ucoz.ru)

## ТЕЛЕФОН:

+7 (3456) 25-28-91

Профильные направления обучения: социально-экономическое, физико-математическое, химико-технологическое. В настоящее время школа является экспериментальной площадкой Российского движения школьников.

Кроме того, школа представляет собой городскую пилотную площадку по реализации концепции математического образования совместно с Тобольским педагогическим институтом им. Д.И. Менделеева.

Одно из ведущих направлений учебно-воспитательной работы – организация досуговой деятельности и занятости детей. На базе школы №5 организованы занятия по дополнительному образованию: «Волейбол», «Футбол», «Хореография», «Тяжелая атлетика», «Созвучие», «ЮИДД», «Робототехника», «Мир театра», «Мир родного края глазами души», «Здоровячок», «Риторика», «Занимательная грамматика», «Юный математик» и др.

Есть хоккейный класс, а также специально оборудованный математический, в котором на специальных математических тренажерах школьники решают сложные задачи по моделированию и прототипированию.

В школе работают высококвалифицированные кадры. У 25% педагогов высшая категория.

В школе обучается 1109 человек. Средний балл за ЕГЭ по русскому языку – 64, по математике – 40. Количество выпускников, поступающих в вузы, – 64%.



# 1109

количество учеников,  
обучающихся в школе





Пилотная  
площадка по апробации  
технологии «Квест –  
как образовательная  
технология»

## СРЕДНЯЯ ОБЩЕОБРАЗОВАТЕЛЬНАЯ ШКОЛА №7

**АДРЕС:**

г. Тобольск, 6 мкр., д. 53

**САЙТ:**

[tob7school.ru](http://tob7school.ru)

**ТЕЛЕФОН:**

+7 (3456) 25-28-87

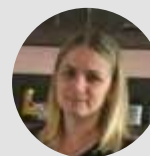
Городской ресурсный центр по внедрению Федерального государственного образовательного стандарта (ФГОС), областная пилотная площадка по апробации апробации Федерального государственного образовательного стандарта основного общего образования (ФГОС ООО), пилотная площадка по апробации технологии «Квест – как образовательная технология на предмете «Иностранный язык».

Учащиеся занимают призовые места в олимпиадах разного уровня.

Подготовкой и обучением детей занимаются квалифицированные педагоги. Так, у 37% учителей – высшая категория.

В целях возрождения и развития детской и юношеской певческой культуры России в 2011 году на базе школы был создан хоровой коллектив «Любавушка». Сейчас это постоянный участник не только школьных, но и городских концертов. В репертуаре – русские народные песни разных областей России, в том числе Тюменского края.

Всего в школе обучается 784 детей и подростков. Средний балл на ЕГЭ по русскому языку – 59,6, по математике – 39,3. Доля поступающих в вузы выпускников – 71%.



**ЮЛИЯ  
ПРОСВЕТОВА**



Я очень довольна школой и классом, в который попала наша дочка. Учитель тоже очень понравился.







**92%**

выпускников школы  
поступает в вузы,  
выбирая профильные для  
СИБУРа специальности

## СРЕДНЯЯ ОБЩЕОБРАЗОВАТЕЛЬНАЯ ШКОЛА №9

### АДРЕС:

г. Тобольск, 4 мкр., д. 47  
г. Тобольск, 4 мкр., д. 41

### САЙТ:

[sh9.tko-tobolsk.info](http://sh9.tko-tobolsk.info)

### ТЕЛЕФОН:

+7 (3456) 25-27-85, +7 (3456) 25-84-79

В настоящее время это областная пилотная площадка по апробации Федерального государственного образовательного стандарта основного общего образования (ФГОС ООО) с углубленным изучением предметов.

В частности, на базе 10-го класса создан профильный физико-химический («Класс СИБУРа»), выпускников которого готовят для поступления в вузы на профильные нефтехимические специальности и в дальнейшем – к работе в компании.

Учащиеся и выпускники школы демонстрируют высокие результаты как на предметных олимпиадах разного уровня, так и на государственных итоговых аттестациях.

Школа отличается сильным педагогическим составом. Доля учителей с высшей квалификационной категорией – 41%.

Кроме того, школа уделяет значительное внимание и досуговой деятельности ребят. Так, система школьного дополнительного образования охватывает следующие направления: 16 – художественно-эстетического направления, 7 – спортивного, 7 – технического, 2 – социально-педагогического, 5 – естественно-научного, 13 предметных кружков. 1122 учащихся заняты в кружках и секциях школы. Есть школьный театр-студия «18 часов», спектакли которого являются победителями и призерами городских и областных конкурсов.

Количество учащихся – 2002. Средний балл за ЕГЭ по русскому языку – 75, по математике – 49. В вузы поступает 92% выпускников школы, выбирая профильные для СИБУРа специальности.

# ГИМНАЗИЯ ИМЕНИ Н. Д. ЛИЦМАНА

**АДРЕС:**

г. Тобольск, 7 мкр., д. 54

**САЙТ:**

[gym10.ru](http://gym10.ru)

**ТЕЛЕФОН:**

+7 (3456) 25-54-72

В настоящее время гимназия является федеральной экспериментальной площадкой Российской академии образования Москвы, областной пилотной площадкой по апробации Федерального государственного образовательного стандарта основного общего образования (ФГОС ООО), среднего общего образования (СОО), стажировочной площадкой по работе с одаренными детьми.

Высокий уровень материально-технической и учебно-методической оснащенности, широкий спектр предлагаемых спецкурсов и дополнительных образовательных услуг обеспечил гимназии высокий рейтинг среди учебных заведений города, области и других регионов страны. Так, гимназия входит в топ-500 «Лучшие школы России».

Школа отличается сильным педагогическим составом. Доля учителей с высшей квалификационной категорией – 74%.

Ученики гимназии являются постоянными участниками и победителями олимпиад различного уровня и интеллектуальных турниров. Показывают стабильно высокие результаты на итоговых аттестациях.

В гимназии развита система дополнительного образования: работает 30 различных творческих объединений и спортивных секций. Творческие коллективы (ансамбль «Экспромт», три гимназических хора, хореографические коллективы «Детство» и «Антрэ», ансамбль юношей гимназии, фольклорный ансамбль «Привада», ансамбль народных инструментов) регулярно участвуют не только в гимназических, но и в городских и областных праздниках.

В гимназии учится 921 человек. Средний балл за ЕГЭ по русскому языку – 77, по математике – 50. Количество поступающих в вузы выпускников – 90%.



Гимназия имени  
Н. Д. Лицмана  
входит в топ-500  
«Лучшие школы  
России»





# СРЕДНЯЯ ОБЩЕОБРАЗОВАТЕЛЬНАЯ ШКОЛА №12

**АДРЕС:**

г. Тобольск, 8 мкр., д. 42

**САЙТ:**

[sh12.tko-tobolsk.info](http://sh12.tko-tobolsk.info)

**E-MAIL:**

[sh12tob@yandex.ru](mailto:sh12tob@yandex.ru)

Школа является областной пилотной площадкой по апробации Федерального государственного образовательного стандарта основного общего образования (ФГОС ООО), а также ресурсным центром по дистанционной работе с детьми с ограниченными возможностями здоровья (ОВЗ).

В школе реализуется профильное обучение: внедрен технологический профиль, действует архитектурное отделение в 10–11-х классах. Архитектурный профиль представлен курсами «Введение в специальность», «Основы архитектурной композиции», черчение, живопись. Учащиеся архитектурно-технологических классов ежегодно принимают участие в Международном фестивале «Зодчество» в Москве, дважды становились обладателями «Серебряного диплома», победителями-призерами Всероссийского конкурса-олимпиады детского архитектурно-художественного творчества им. В. Е. Татлина, Межрегионального конкурса для абитуриентов Уральского государственного архитектурно-художественного университета в номинации «Дизайн среды».

Высшую квалификационную категорию имеет 22% педагогов.

В школе развиваются кружки и секции: «Вокал», «Умелые руки», «Хореография», «Хор», «Волейбол», «ЮИД», «Робототехника».

Количество обучающихся детей – 930. Средний балл за ЕГЭ по русскому языку – 69,5, по математике – 33. В вузы поступает 90% выпускников школы.



Реализуется профильное обучение: внедрен технологический профиль, действует архитектурное отделение в 10–11-х классах



Школа тесно сотрудничает с Тобольским медицинским колледжем им. В. Солдатова и уделяет большое внимание предметам медицинского профиля – биологии и химии



## СРЕДНЯЯ ОБЩЕОБРАЗОВАТЕЛЬНАЯ ШКОЛА №13

**АДРЕС:**

г. Тобольск, ул. С. Ремезова, д. 36

**САЙТ:**

[ts13.ru](http://ts13.ru)

**ТЕЛЕФОН:**

+7 (3456) 22-67-83

В настоящее время школа является областной экспериментальной площадкой Тюменского областного государственного института развития регионального образования, пилотной площадкой по апробации технологии «Квест – как образовательная технология» на предмете «Иностранный язык».

Здание школы расположено в исторической части города, недалеко от Тобольского кремля. В 2008–2009 годах в школе был проведен капитальный ремонт.

Высшую квалификационную категорию имеет 41% учителей.

Большое внимание в школе уделяется патриотическому воспитанию. На базе школы созданы детская организация «Исток», тимуровский отряд, волонтерский отряд «Лучики добра».

Систематически ведется работа по выявлению и поддержке одаренных детей. Ребята активно участвуют в конкурсах, конференциях, фестивалях различного уровня, занимая призовые места. Растет число призеров олимпиад на городском и региональном уровнях.

Общее количество учащихся – 991. Средний балл за ЕГЭ по русскому языку – 71, по математике – 29. В вузы поступает 65% выпускников школы. Школа тесно сотрудничает с Тобольским медицинским колледжем им. В. Солдатова и уделяет большое внимание предметам медицинского профиля – биологии и химии.





**92%**

выпускников школы  
поступает в вузы

## СРЕДНЯЯ ОБЩЕОБРАЗОВАТЕЛЬНАЯ ШКОЛА №16 ИМ. В. П. НЕЙМЫШЕВА

### АДРЕС:

г. Тобольск, 10 мкр., д. 53

### САЙТ:

[tobolsk16.ru](http://tobolsk16.ru)

### ТЕЛЕФОН:

+7 (3456) 22-54-47

Сегодня коллектив школы работает по образовательной программе «Социализация и индивидуализация обучения и развития с учетом адаптационных возможностей школьников в условиях образовательной среды «Школа продленного дня».

Высшую квалификационную категорию имеет 59% учителей.

Учащиеся школы принимают активное участие в городских, зональных и областных олимпиадах, в том числе олимпиаде Уральского федерального округа, областной олимпиаде «Юниор», выступают с научными докладами на городской научно-практической конференции школьников и ежегодно занимают призовые места.

С 1999 года школа является Центром воспитательной и досуговой работы в 10-м микрорайоне города Тобольска.

В школе два спортивных зала, тренажерный зал, зал для настольного тенниса, зал для бокса, плавательный бассейн; хореографический зал, актовый зал, игровая комната. На пришкольной территории также есть площадки для занятий физкультурой и спортом: футбольная, баскетбольная, волейбольная, гимнастическая с малыми формами и хоккейный корт.

В школе обучается 1300 детей. Средний балл за ЕГЭ по русскому языку – 66,7, по математике – 44,5.

92% выпускников школы поступают в вузы, порядка 60% – на бюджетные места.

# СРЕДНЯЯ ОБЩЕОБРАЗОВАТЕЛЬНАЯ ШКОЛА №17

**АДРЕС:**

г. Тобольск, 7А мкр., д. 6-А

**САЙТ:**

[tob-school-17.ucoz.ru](http://tob-school-17.ucoz.ru)

**ТЕЛЕФОН:**

+7 (3456) 24-35-66

В настоящее время школа представляет собой городскую экспериментальную площадку, областную пилотную площадку по развитию социального капитала.

В школе работают высокопрофессиональные педагоги: у 49% учителей высшая квалификационная категория.

Школа – победитель областного конкурса «Лучшая общеобразовательная средняя школа», дипломант Всероссийского конкурса «Лучшие школы России» в номинации «Школа социального партнерства».

С 2009 года школа участвует в проекте социального партнерства с СИБУРОм и филиалом Тюменского индустриального университета, благодаря которому до 50% выпускников ежегодно поступают в инженерные вузы и приходят в компанию как молодые специалисты.

Количество учащихся – 1400 человек.

Средний балл за ЕГЭ по русскому языку – 64,6, по математике – 48. Доля поступающих в вуз выпускников – 75%.



## 2009

старт социального  
партнерства с СИБУРОм  
и филиалом Тюменского  
индустриального  
университета





# СРЕДНЯЯ ОБЩЕОБРАЗОВАТЕЛЬНАЯ ШКОЛА №18

**АДРЕС:**

г. Тобольск, 9 мкр., д. 12

**САЙТ:**

[tobschool18.ru](http://tobschool18.ru)

**ТЕЛЕФОН:**

+7 (3456) 25-46-16

Школа является федеральной экспериментальной площадкой Российской академии образования, пилотной площадкой по апробации технологии «Технология социального взаимодействия в процессе создания безопасной образовательной среды для школьников».

У 41% педагогов – высшая квалификационная категория.

На базе школы №18 осуществляет деятельность центр воспитательной, досуговой работы «Мечта». Работает 37 кружков и секций, пять объединений по различным направлениям: художественно-эстетическому,

научно-техническому, эколого-краеведческому, физкультурно-спортивному, социальному. Кроме того, на базе 10-го класса создан профильный физико-химический («Класс СИБУРа»), выпускников которого готовят для поступления в вуз на профильные нефтехимические специальности и в дальнейшем к работе в компании.

В школе обучается 1050 учащихся. Средний балл за ЕГЭ по русскому языку – 79,1, по математике – 40,5. В вузы поступает 80% выпускников школы.

На базе 10-го класса создан профильный «Класс СИБУРа», выпускников которого готовят для поступления в вуз на профильные нефтехимические специальности





Лицей является  
областной пилотной  
площадкой  
по апробации  
технологии «ТРИЗ»  
(Теория решения  
изобретательских  
задач)



## ЛИЦЕЙ

### АДРЕС:

г. Тобольск, пер. Роцинский, д. 25

### САЙТ:

[lyceum.tko-tobolsk.info](http://lyceum.tko-tobolsk.info)

### ТЕЛЕФОН:

+7 (3456) 27-46-14

Лицей является областной пилотной площадкой по апробации Федерального государственного образовательного стандарта основного общего образования (ФГОС ООО), а также пилотной площадкой по апробации технологии «ТРИЗ» (Теория решения изобретательских задач).

Высшую квалификационную категорию имеет 59% педагогов.

Ученики лицея – постоянные участники и победители всевозможных интеллектуальных и творческих конкурсов городского, областного и федерального уровней.

В 2016–2017 учебном году учащиеся 11-го класса стали активными участниками олимпиад, вошедших в перечень Министерства образования и науки РФ.

В лицее ведут работу предметные кружки и кружки по интересам, а также общественная организация «ЛИК». В ее составе – тимуровский отряд, отряд юных инспекторов движения (ЮИД) «Светофор».

В 2017 году завершена реконструкция нового корпуса лицея, в котором размещено современное учебное оборудование и созданы все условия для творческого и интеллектуального развития учащихся.

В лицее обучается 280 человек. Средний балл за ЕГЭ по русскому языку – 75, по математике – 42%. В вузы поступает 100% выпускников лицея.



**НЕУСТРОЕВ  
АНТОН**

«  
Старший сын ходит  
в 4-й класс тобольской  
школы – всем доволен.  
Школа неплохая,  
он быстро нашел друзей,  
что очень важно для  
адаптации, так что теперь  
вместе с местными  
мальчишками грызет  
гранит науки.»  
»

# В БЛИЖАЙШЕЕ ВРЕМЯ В ТОБОЛЬСКЕ ПЛАНИРУЕТСЯ:





Строительство новой  
школы в 15 мкр.  
на 1200 детей  
в 2019 году

Реконструкция  
дополнительного  
корпуса лицея для  
начальных классов  
в 2018 году

Модернизация  
спортивных залов  
в 3 школах







# ВЫСШЕЕ И СРЕДНЕЕ СПЕЦИАЛЬНОЕ ОБРАЗОВАНИЕ



ТОБОЛЬСКИЙ  
ИНДУСТРИАЛЬНЫЙ ИНСТИТУТ

ТОБОЛЬСКИЙ МНОГОПРОФИЛЬНЫЙ ТЕХНИКУМ

ТОБОЛЬСКИЙ  
ПЕДАГОГИЧЕСКИЙ ИНСТИТУТ

ТОБОЛЬСКИЙ МЕДИЦИНСКИЙ КОЛЛЕДЖ



# ТОБОЛЬСКИЙ ИНДУСТРИАЛЬНЫЙ ИНСТИТУТ (ФИЛИАЛ ТЮМЕНСКОГО ИНДУСТРИАЛЬНОГО УНИВЕРСИТЕТА В Г. ТОБОЛЬСКЕ)

**АДРЕС:**

г. Тобольск, зона ВУЗов №5

**САЙТ:**

[www.tyuiu.ru/branches/1129-2/](http://www.tyuiu.ru/branches/1129-2/)

**ТЕЛЕФОН:**

+7 [3456] 27-77-39

Филиал Тюменского индустриального университета занимается подготовкой высококвалифицированных кадров для нефтехимической, топливно-энергетической отраслей и сопутствующих им сфер экономики и готовит специалистов по программам:

- «Электроэнергетика и электротехника»;
- «Автоматизация технологических процессов и производств»;
- «Эксплуатация транспортно-технологических машин и комплексов»;
- «Химическая технология»;
- «Энерго- и ресурсосберегающие процессы в химической технологии, нефтехимии и биотехнологии».

В филиале три кафедры – естественно-научных и гуманитарных дисциплин, химии и химических технологий, электро-энергетики, а также отделение среднего профессионального образования и более 20 лабораторий по всем дисциплинам.

Из 80 преподавателей у 32 – ученые степени доктора и кандидата наук.

Филиал нацелен на подготовку высокопрофессиональных кадров, здесь реализуются практико-ориентированные формы обучения: модульное, сетевое, дуальное. Студенты отрабатывают полученные в стенах университета знания непосредственно на производстве, в том числе – в СИБУРе.

Более того, в Тобольском филиале Тюменского индустриального университета действует созданный СИБУром профессиональный учебный центр, где можно освоить новую профессию, востребованную на предприятиях Тобольской промышленной площадки, переучиться или получить дополнительное образование. Ежегодно около 100 сотрудников СИБУРа получают в нем дипломы.

В Тобольском филиале ТИУ действует созданный СИБУром профессиональный учебный центр, где можно освоить новую профессию, востребованную



# ТОБОЛЬСКИЙ ПЕДАГОГИЧЕСКИЙ ИНСТИТУТ ИМ. Д. И. МЕНДЕЛЕЕВА (ФИЛИАЛ) ТЮМЕНСКОГО ГОСУДАРСТВЕННОГО УНИВЕРСИТЕТА

**АДРЕС:**

г. Тобольск, ул. Знаменского, д. 58

**САЙТ:**

[tobolsk.utmn.ru](http://tobolsk.utmn.ru)

**ТЕЛЕФОН:**

+7 (3456) 25-02-82; 25-15-88

Тобольский государственный педагогический институт им. Д. И. Менделеева был основан в начале в 1913 году по высочайшему указу российского императора Николая II. Институт славится тем, что во время Великой Отечественной войны здесь работал выдающийся лингвист В. В. Виноградов.

Институт осуществляет деятельность в сфере высшего профессионального, послевузовского, довузовского и дополнительного образования. Подготовку студентов ведет 113 преподавателей, в том числе 72 кандидата и семь докторов наук.

В институте функционирует четыре факультета:

- социально-педагогический;
- естественно-научный;
- гуманитарный;
- отделение среднего профессионального образования.

Тобольский педагогический институт осуществляет набор по 19 направлениям бакалавриата и шести специальностям среднего профессионального образования на базе 9-х и 11-х классов.



# ТОБОЛЬСКИЙ МНОГОПРОФИЛЬНЫЙ ТЕХНИКУМ

**АДРЕС:**

г. Тобольск, ул. Знаменского, д. 52-А

**САЙТ:**

[tmt72.ru](http://tmt72.ru)

**ТЕЛЕФОН:**

+7 (3456) 34-80-75, 34-80-76, 34-80-83,  
34-80-84

Тобольский многопрофильный техникум (ТМТ) образован в 2013 году на базе пяти профтехучилищ: № 27, 45, 58, Тобольского сельскохозяйственного колледжа и Колледжа искусств и культуры.

В настоящее время в техникуме можно овладеть профессиями, востребованными в сферах нефтехимического производства, автоматизации технологических процессов и производств, строительства, сервиса, сельского хозяйства, а также искусства и культуры.

Тобольский многопрофильный техникум – лидер WordSkills (международная некоммерческая ассоциация, целью которой является повышение статуса и стандартов профессиональной подготовки и квалификации по всему миру, популяризация рабочих профессий) в Тобольске по подготовке

в регионе сварщиков, сантехников, электромонтеров и специалистов по контрольно-измерительным приборам.

В ТМТ внедрена система дуального обучения, где учащиеся получают теоретические знания в стенах техникума, а практические навыки отрабатывают непосредственно на производстве. Выпускники работают в таких компаниях, как СИБУР и Deutag.

# ОТДЕЛЕНИЕ СПО ФИЛИАЛА ТЮМЕНСКОГО ИНДУСТРИАЛЬНОГО УНИВЕРСИТЕТА

**АДРЕС:**

г. Тобольск, зона ВУЗов №5, каб. 230

**ТЕЛЕФОН:**

+7 (3456) 27-77-51

Тобольский индустриальный институт – филиал Тюменского индустриального университета. При институте есть отделение среднего профессионального образования (СПО), где можно освоить профессии, востребованные на нефтехимическом производстве: электромонтер по ремонту и обслуживанию электрооборудования, слесарь, сварщик, слесарь по контрольно-измерительным приборам и автоматике, аппаратчик-оператор нефтехимического производства, машинист технологических насосов и компрессоров.

В настоящее время в филиале развивается практико-ориентированное, модульное, сетевое обучение, дуальное обучение по приоритетным направлениям в области автоматизации производств, машин и аппаратов химических производств, химической технологии органических веществ, электроснабжения. Это позволяет не просто получать диплом, но и выпускаться профессионалам, востребованным на производстве.

# ТОБОЛЬСКИЙ МЕДИЦИНСКИЙ КОЛЛЕДЖ ИМ. В. СОЛДАТОВА

**АДРЕС:**

г. Тобольск, ул. С. Ремезова, д. 27-А

**САЙТ:**

[tobmk.ru](http://tobmk.ru)

**ТЕЛЕФОН:**

+7 (3456) 24-66-20

Учебное заведение осуществляет профессиональную подготовку медицинских работников по направлениям: акушерское дело, лечебное дело, сестринское дело, стоматология ортопедическая, фармация.

Выпускники колледжа востребованы в медицинских учреждениях Тюменской области, многие из них продолжают обучение в высших учебных заведениях и становятся врачами.









# ДОПОЛНИТЕЛЬНОЕ ОБРАЗОВАНИЕ



ДОМ ПРИРОДЫ, ЗООПАРК,  
ЛЕГОПАРК

Р-404

Удальский тракт

Корсаковский пр-д

просп. Дзиряева

ул. Дорожников

ТУРИСТИЧЕСКИЙ КЛУБ СТАЛКЕР МУ

ИТ ШКОЛА ЭКСПЕРТОВ

ДВОРЕЦ ДЕТСКОГО ТВОРЧЕСТВА

МОНТЕССОРИ-ЦЕНТР «ЛАДОШКА»

ДЕТСКАЯ ШКОЛА ИСКУССТВ ИМ. АЛЯБЬЕВА

ДК «СИНТЕЗ»

ШКОЛА ИНОСТРАННЫХ ЯЗЫКОВ ПОЛИГЛОТ

ул. Октябрьская

ул. Знаменская

ул. Алябьева

Р-404

# ДОПОЛНИТЕЛЬНОЕ ОБРАЗОВАНИЕ

## ДЕТСКИЕ РАЗВИВАЮЩИЕ ЦЕНТРЫ

### Монтессори-центр «Ладошка»

Детский центр естественного развития ребенка.

**АДРЕС:**

г. Тобольск, ТРЦ «Жемчужина Сибири», 9 этаж, каб. 903, 904

**ТЕЛЕФОН:**

8-982-937-42-36

### Песочная студия «Инсайт»

**АДРЕС:**

г. Тобольск, ТРЦ «Жемчужина Сибири», 6 этаж, офис 611

**ТЕЛЕФОН:**

8-922-003-61-11

Песочная терапия – один из методов психотерапии, который помогает снять внутреннее напряжение и восстановить эмоциональное равновесие. В песочной студии «Инсайт» взрослые и дети могут на личном опыте почувствовать, каким образом работает техника. Занятия проводятся для детей от полутора лет. Специалисты студии проводят психологическое консультирование по актуальным проблемам детско-родительских и супружеских отношений.

### Модный лук

**АДРЕС:**

г. Тобольск, 7 мкр., д. 39, офис 5

**ТЕЛЕФОН:**

8-982-931-75-55

Обучение швейному мастерству и рукоделию детей и взрослых.

### Центр сибирско-татарской культуры

**АДРЕС:**

г. Тобольск, ул. Ершова, д. 30

Задача центра – познакомить детей и взрослых с культурой и традициями сибирских татар. В центре занимаются дети разных возрастов, которые участвуют в подготовке и проведении национальных праздников, концертов, спортивных мероприятий.

### Центр искусств и культуры города Тобольска:

— Дом культуры «Синтез»

г. Тобольск, 6 мкр., д. 52

— Дом культуры «Речник»

г. Тобольск, мкр. Иртышский, ул. Железнодорожная, стр. 20

— Дом культуры «Водник»

г. Тобольск, пос. Сумкино, ул. Водников, д. 5

— Дом народного творчества

г. Тобольск, ул. Семакова, д. 14

В Центре искусств и культуры работают вокальные, театральные кружки и студии для взрослых и детей. Коллективы центра принимают участие в подготовке и проведении городских концертов и праздников: Дня города, Дня железнодорожника, Дня речника, народных гуляний.

### Центр психолого-медико-социального сопровождения Дополнительное образование детей.

**АДРЕС:**

г. Тобольск, 6 мкр., д. 118

**ТЕЛЕФОН:**

+7 (3456) 25-77-50

### Горизонт МАУ «Созвездие»

Центр раннего развития детей.

**АДРЕС:**

г. Тобольск, 9 мкр., стр. 17

**ТЕЛЕФОН:**

+7 (3456) 25-58-48

### Центр раннего развития «Капитошка»

**АДРЕС:**

г. Тобольск, 6 мкр. стр. 38, ТГК «Евразия»

**ТЕЛЕФОН:**

+7 (3456) 27-27-00

Для детей 3–10 лет. Обучение основам математики, письму, грамоте. Развитие речи. Подготовка к школе.



## ДОМА КУЛЬТУРЫ

ДК «СИНТЕЗ»  
Дом народного творчества

**АДРЕС:**  
г. Тобольск, 6 мкр., д. 52

Клуб Ровесник

**АДРЕС:**  
г. Тобольск, 7А мкр., д. 4

**ТЕЛЕФОН:**  
+7 (3456) 24-16-25

Молодежный Пресс-центр Горизонт

**АДРЕС:**  
г. Тобольск, 9 мкр., д. 17, офис 28

**ТЕЛЕФОН:**  
+7 (3456) 25-58-48

## ДОПОЛНИТЕЛЬНОЕ ОБРАЗОВАНИЕ ДЕТЕЙ

Рок-клуб Nard

**АДРЕС:**  
г. Тобольск, 8 мкр., д. 37, офис 3

**ТЕЛЕФОН:**  
+7 (3456) 25-01-32

Туристический клуб Сталкер

**АДРЕС:**  
г. Тобольск, 7 мкр., д. 36, офис 2

**ТЕЛЕФОН:**  
+7 (3456) 22-97-92



## ИТ-ШКОЛЫ И ЦЕНТРЫ

ООО «Эксперт»,  
ИТ-школа экспертов

**АДРЕС:**

г. Тобольск, 7 мкр., д. 39, офис 5

**ТЕЛЕФОН:**

+7 (3456) 27-77-99, 8-982-771-35-55

Цель клуба – познакомить школьников с программированием, пробудить интерес к специальности и показать, что программист – это перспективная, интересная профессия и высокая зарплата.

Проект существует 4 года и активно развивается: более 2000 школьников приступили к занятиям этой осенью в сети, которая включает 159 филиалов в 113 городах России и СНГ. Общее количество выпускников 1С:Клуба программистов превысило 6000 человек.

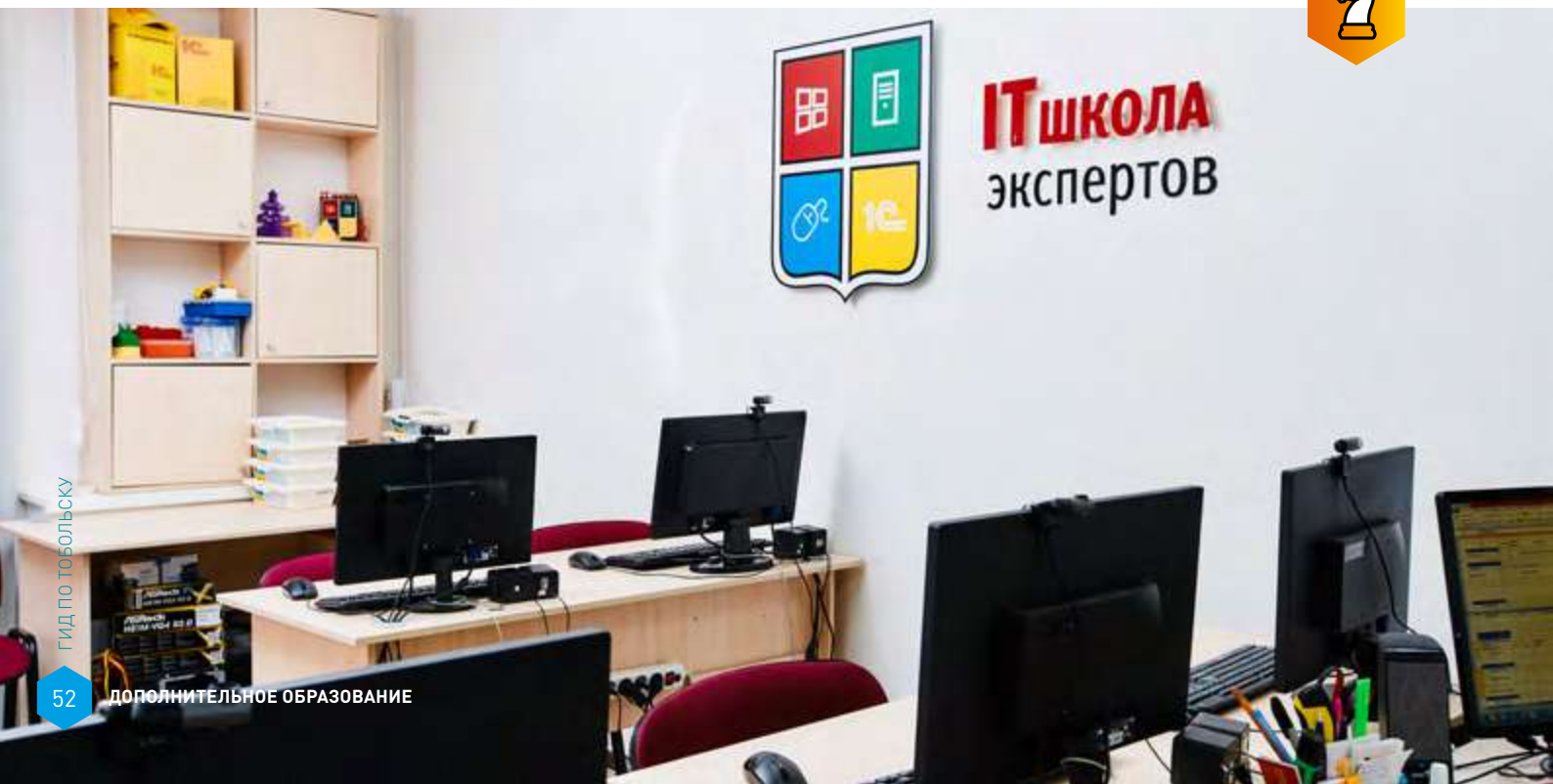
Клуб программистов – не школа и не секция дополнительного образования, а настоящий клуб для ребят 11–17 лет. Опытные наставники, отсутствие домашних заданий и оценок, небольшие группы – все эти факторы создают благоприятные условия для освоения интересных и необходимых в современном мире навыков.

### ЦМИТ «Тобольск–ПОЛИТЕХ»

**АДРЕС:**

г. Тобольск, ул. Знаменского, д. 58-В, 105

Центр молодежного инновационного творчества (ЦМИТ) – это открытая площадка, где дети и подростки учатся воплощать свои инженерные идеи в функциональные прототипы. Главная задача площадки – поддержка эффективных педагогических практик, направленных на профдеятельность, формирование и развитие инженерных компетенций дошкольников, школьников и студентов во внеучебной деятельности, стимулирование инженерного творчества специалистов предприятий; популяризация научно-технического творчества и повышение престижа инженерных профессий среди детей и молодежи.





## ШКОЛЫ И ЦЕНТРЫ ИЗУЧЕНИЯ ИНОСТРАННЫХ ЯЗЫКОВ

Центр изучения английского языка «Интерком»

**АДРЕС:**

г. Тобольск, 7А мкр., д. 11  
(вход со стороны ЗАГСа)

**ТЕЛЕФОН:**

8-919-920-777-0

**E-MAIL:**

[intercom-tob@mail.ru](mailto:intercom-tob@mail.ru)

Обучение английскому языку индивидуально и в группах.

Программы Olympics, Profession, School, Английский клуб.

Discovery, студия иностранных языков

**АДРЕС:**

г. Тобольск, 7 мкр., д. 30,  
ТРЦ «Жемчужина Сибири»,  
офис 604, 6 этаж

**САЙТ:**

[vk.com/discovery\\_tobolsk](http://vk.com/discovery_tobolsk)

**ТЕЛЕФОН:**

8-919-922-43-73

Обучение иностранным языкам (английский, немецкий) детей и взрослых. Творческие занятия для самых маленьких.

Школа иностранных языков  
Полиглот

**АДРЕС:**

г. Тобольск, 4 мкр., д. 5, офис 219

**ТЕЛЕФОН:**

8-982-919-07-07

**САЙТ:**

[polyglotschool.ru](http://polyglotschool.ru)

Школа «Полиглот» – это профессиональное обучение иностранным языкам студентов любого возраста и уровня подготовки.

Школы расположены в разных микрорайонах города, поэтому можно подобрать ближайший к дому или офису филиал. В «Полиглоте» преподаются английский, немецкий, французский, китайский, турецкий языки, а также русский для иностранцев.

## ДОМА ДЕТСКОГО ТВОРЧЕСТВА

### Дворец детского творчества

**АДРЕС:**

г. Тобольск, 4 мкр., стр. 54, 54/1

Кружки и студии художественно-эстетической направленности для детей и молодежи: «Кинология», вокальный ансамбль «Гармония», инструментальный ансамбль «Мир звуков», театральные студии «Коробка», «Подсолнух», «Театр и дети», Центр раннего развития, Школа танца, Исторический музей 38-го пехотного полка, Коворкинг-центр, объединение «Интеллектуальные игры».

### МАУ ДО «Дом детского творчества»

**АДРЕС:**

г. Тобольск, 4 мкр., стр. 54, 54/1

**ТЕЛЕФОН:**

+7 (3456) 25-24-96

**САЙТ:**

[ddttob.ru](http://ddttob.ru)

### Студия "Вверх"

**АДРЕС:**

г. Тобольск, 4 мкр., д. 29-А, 2 этаж

**ТЕЛЕФОН:**

8-982-131-51-34

Обучение танцам, курсы творчества и рукоделия.







## Станция юных туристов

### АДРЕС:

г. Тобольск, ул. Ленина, д. 23

Занятия для детей от 6 лет в кружках: «Юные туристы-скалолазы», «Юные туристы-краеведы», «Юный экскурсовод», «Юные туристы-спасатели», «Юные туристы-экологи», «Гитара по кругу».

## «Карусель»

### АДРЕС:

г. Тобольск, 8 мкр., д. 44-А

Обособленное подразделение Дворца детского творчества, в котором проходят занятия клуба «Эсперанто» (изучение английского языка), секций и кружков: «Юный художник», «Студия народного танца», «Ателье мод», «Секция «Кудо», а также детской телестудии «Цифра».

## Центр детского технического творчества

### АДРЕС:

г. Тобольск, ул. Свердлова, д. 54

Кружки и секции технического направления для детей от 7 до 16 лет: «Картинг», «Робототехника», «Техническое моделирование», «Конструирование транспортной техники», «Мото», «Огнеборцы», «Компьютерный дизайн», «Юный инспектор движения», «Художественное выпиливание», «Авиамодельный», «Юный велосипедист».

## «Дом природы», мини-зоопарк, «Легопарк»

### АДРЕС:

г. Тобольск, мкр. Менделеево, д. 27/2

Кружки и секции экологической направленности для детей от 5 до 14 лет: «Аквариумистика», «Юный натуралист», «Мир на ладони», «Легопарк», «Радуга».





## МУЗЫКАЛЬНЫЕ И ХУДОЖЕСТВЕННЫЕ ШКОЛЫ

Арт-центр современного искусства «Тоника»

**АДРЕС:**

г. Тобольск, 7 мкр., стр. 30,  
ТРЦ «Жемчужина Сибири», 9 этаж,  
офисы 906, 907, 909

**ТЕЛЕФОН:**

8-982-132-80-00, +7 (3456) 27-10-17

Центр занимается развитием творческих способностей детей и молодежи. Здесь проходят занятия по вокалу, ритмике, хореографии, сценическому движению, игре на фортепиано. Принимаются дети от 3 до 18 лет.

Иконописная школа при Тобольской православной духовной семинарии

**АДРЕС:**

г. Тобольск, ул. С. Ремезова, д. 11

**ТЕЛЕФОН:**

+7 (3456) 22-09-61

Иконописная школа открыта при семинарии в 1996 году. Здесь готовят иконописцев, реставраторов, специалистов в области церковного искусства. В иконописной школе изучают библейскую историю, историю Русской православной церкви, историю искусств, иконоведение, иконописание и другие предметы. Срок обучения – 5 лет.

МАУ ДО «Детская школа искусств имени А. А. Алябьева

**АДРЕС:**

г. Тобольск, 8 мкр., д. 8а/3

**ТЕЛЕФОН:**

+7 (3456) 24-80-75, 24-22-66

**САЙТ:**

[mustob.ru](http://mustob.ru)

## МОЛОДЕЖНЫЕ ЦЕНТРЫ

Центр реализации молодежных и профилактических программ  
г. Тобольска

**АДРЕС:**

г. Тобольск, 8 мкр., д. 37, вставка 3а

**ТЕЛЕФОН:**

+7 (3456) 24-16-24, +7 (3456) 25-01-32

Центр занимается реализацией молодежных и профилактических программ в сфере молодежной политики. Цель работы – создание условий для развития интеллектуального и творческого потенциала молодежи, содействие и сопровождение в самореализации в художественной, научной и спортивно-технической деятельности.

Лабораторно-технический центр «Карьера» в филиале ТИУ в г. Тобольска.

**АДРЕС:**

г. Тобольск, зона ВУЗов №5, главный корпус филиала ТИУ

Центр создан для профориентационного тестирования и консультирования школьников. Всем желающим предлагается пройти компьютеризированные психодиагностические тестовые комплексы лаборатории «Гуманитарные технологии», определить карьерные предпочтения и увидеть зоны развития.

Отдел профилактических программ «Пропаганда здорового образа жизни»

**АДРЕС:**

г. Тобольск, 6 мкр., д. 120-Е

**ТЕЛЕФОН:**

+7 (3456) 24-32-26, 24-31-33

**ГРУППА В СОЦ. СЕТИ:**

[vk.com/club48674427](https://vk.com/club48674427)

Отдел занимается первичной профилактикой употребления психоактивных веществ, индивидуальным сопровождением подростков, попавших в трудную жизненную ситуацию; участвует в волонтерском движении, оказывает психологическую помощь подросткам.



## Отдел молодежных программ

### АДРЕС:

г. Тобольск, 8 мкр., д. 37, вставка 1

### ТЕЛЕФОН:

+7 (3456) 22-78-74

Отдел занимается реализацией мероприятий по поддержке молодежных общественных объединений города, обеспечивает деятельность органов молодежного самоуправления, организует различные фестивали и мероприятия с участием молодежи.

## Отдел профориентации и трудоустройства

### АДРЕС:

г. Тобольск, 9 мкр., д. 3-Б, офис 136

### ТЕЛЕФОН:

+7 (3456) 24-16-25

Отдел оказывает помощь в профориентации, трудоустройстве и занятости несовершеннолетних граждан и безработной молодежи города Тобольска.

## Отдел по патриотическому воспитанию и допризывной подготовке (военно-спортивный молодежный центр «Россияне»)

### АДРЕС:

г. Тобольск, 7А мкр., стр. 6-А

### ТЕЛЕФОН:

+7 (3456) 25-34-43

### E-MAIL:

[vsmc95@mail.ru](mailto:vsmc95@mail.ru)

Основная цель деятельности центра – комплексное решение проблем по внешкольному общественному воспитанию молодежи, а также реализации программ по добровольной подготовке молодежи допризывного возраста к службе в рядах Вооруженных сил РФ.

Под патронажем центра «Россияне» функционируют 30 специализированных (кадетских) классов добровольной подготовки к военной службе. В период обучения ученики осваивают рукопашный бой, огневую, строевую, тактико-специальную подготовку, а также проходят летнюю практику на учебно-полевых (лагерных) сборах и др.

## Отдел по клубной работе

### АДРЕС:

г. Тобольск, 4 мкр., стр. 55

г. Тобольск, 6 мкр., д. 40/1а

г. Тобольск, ул. Ленина, д. 137/2

### ТЕЛЕФОН:

+7 (3456) 26-31-23

### АДРЕС:

Отдел оказывает информационно-консультативную помощь молодым семьям; организует досуг подростков, молодежи и молодых семей.

## Профориентационные школы для 9–11-х классов на базе ТПИ им. Д. И. Менделеева

### АДРЕС:

г. Тобольск, ул. Знаменского, д. 58-В

### ТЕЛЕФОН:

+7 (3456) 23-49-60

- Школа-лаборатория развития вербального интеллекта «PraktikUM»;
- школа живописи, композиции и рисунка – «Art-time»;
- Историческая PORTA-школа;
- школа основ экономики, управления и права – «Эконо-mix»;
- психолого-педагогическая школа прогрессивного развития – «Power-school»;
- школа по физике, математике, информатике и робототехнике – «Фрактал»;
- естественно-научная школа – «NATURA OPEN».





Книжный фонд универсальный и насчитывает более 440 тыс. изданий, а также выписывается свыше 300 наименований периодических изданий



## БИБЛИОТЕКИ

Централизованная библиотечная система

**АДРЕС:**

г. Тобольск, ул. Аптекарская, д. 4

**ТЕЛЕФОН:**

+7 (3456) 22-67-46

**САЙТ:**

[www.cbs-tob.ru](http://www.cbs-tob.ru)

Централизованная библиотечная система (ЦБС) города Тобольска занимает одно из ведущих мест в библиотечном обслуживании населения города.

В состав ее входят Центральная городская библиотека им. А. С. Суханова, Детская центральная библиотека им. П. П. Ершова и девять библиотек-филиалов с единым фондом, справочным аппаратом, технологическими и административными отделами.

Книжный фонд ЦБС универсальный и насчитывает более 440 тысяч изданий, а также открыт доступ к федеральным ресурсам Национальной электронной библиотеки. Для пользователей ЦБС выписывается свыше 300 наименований периодических изданий. Ежегодно услугами библиотек ЦБС пользуются свыше 36 тысяч читателей.

В библиотеке регулярно проводятся выставки, библиотечные уроки для школьников по различной тематике, включая историю русского языка и создания книги.

В библиотеке работают залы для дошкольников, школьников и взрослых посетителей.

**ФИЛИАЛЫ БИБЛИОТЕКИ:**

- Центральная городская библиотека имени А. С. Суханова, г. Тобольск, ул. Аптекарская, д. 4/4
- Детская центральная библиотека имени П. П. Ершова, г. Тобольск, 8 мкр., д. 8а/2
- Библиотека-филиал № 1, г. Тобольск, 6 мкр., д. 15/72
- Библиотека-филиал № 4, г. Тобольск, мкр. Иртышский, ул. Железнодорожников, стр. 20
- Библиотека-филиал № 5, г. Тобольск, 10 мкр., д. 6/182
- Библиотека-филиал № 6, г. Тобольск, ул. Дзержинского, д. 48/2
- Библиотека-филиал № 7, г. Тобольск, мкр. Менделеево, д. 19/1
- Библиотека-филиал № 8, г. Тобольск, 7А мкр., д. 76/82
- Библиотека-филиал № 9, г. Тобольск, 9 мкр., д. 56/181
- Библиотека-филиал № 10, г. Тобольск, п. Сумкино, ул. Нагорная, д. 3/5





# МЕДИЦИНА И ЗДРАВООХРАНЕНИЕ



МЕДИЦИНСКИЙ  
ОФИС «ИНВИТРО»

МЕДИЦИНСКИЙ ЦЕНТР «МЕДАКС»

ВЕТЕРИНАРНАЯ  
КЛИНИКА «ЗООМИР»

СТОМАТОЛОГИЯ «МАСТЕРДЕНТ»

ОБЛАСТНАЯ БОЛЬНИЦА №3



# 306

врачей и более 2 000  
сотрудников работают в  
областной больнице №3

## ОБЛАСТНАЯ БОЛЬНИЦА №3

### АДРЕС:

г. Тобольск, 36 мкр., д. 24

### САЙТ:

[www.tobmed.ru](http://www.tobmed.ru)

Медицинская организация, в состав которой входят многопрофильный стационар, перинатальный центр, поликлиники (детская и взрослая), две участковые больницы, шесть врачебных амбулаторий, 49 фельдшерско-акушерских пунктов, станция скорой медицинской помощи.

Первичную медико-санитарную помощь взрослым и детям оказывают поликлиники, в структуру которых входит пять терапевтических отделений, специализированные отделения, межрайонный

онкологический центр, Центр здоровья с отделением медицинской профилактики для взрослых, Центр здоровья для детей, отделения неотложной медицинской помощи и медико-социальной помощи, дневной стационар, два педиатрических отделения, отделение специализированной помощи детскому населению, отделение организации медицинской помощи детям и подросткам в образовательных учреждениях.

В больнице работает больше 2000 сотрудников, из них 306 врачей.



МАХМУТОВ  
РУСЛАН

Мы посещали детскую поликлинику, чтобы пройти медосмотр перед садиком. Качество обслуживания очень понравилось – очереди нет, вежливый и профессиональный персонал.



## ТОБОЛЬСКАЯ БОЛЬНИЦА ЗАПАДНО-СИБИРСКОГО МЕДИЦИНСКОГО ЦЕНТРА ФМБА РОССИИ

**АДРЕС:**

г. Тобольск, мкр. Иртышский,  
ул. Надежды, д. 1

**САЙТ:**

[tobol-fmba.ru](http://tobol-fmba.ru)

**ТЕЛЕФОН:**

+7 (3456) 33-24-76

Тобольская больница ФГБУЗ ЗСМЦ ФМБА России – лечебно-профилактическое учреждение, филиал Западно-Сибирского медицинского центра ФМБА России. Населению города Тобольска известна давно как «больница водников».

Деятельность больницы – стационарные, амбулаторно-поликлинические, стоматологические услуги, широкий спектр диагностики. Больница обладает диагностической базой, а также физиотерапевтическим отделением, что позволяет проводить комплексное лечение.

В структуре больницы:

- поликлиника № 1 и круглосуточный стационар (мкр. Иртышский, ул. Надежды, д. 1);
- поликлиника № 2 и дневной стационар (пос. Сумкино, ул. Заводская, д. 8).

## ЦЕНТР ВОССТАНОВИТЕЛЬНОЙ МЕДИЦИНЫ И РЕАБИЛИТАЦИИ ИМ. В. А. ЗОЛЬНИКОВА

**АДРЕС:**

г. Тобольск, ул. Свердлова, д. 38

**ТЕЛЕФОН:**

+7 (3456) 25-84-48





## ДРУГИЕ МЕДИЦИНСКИЕ УЧРЕЖДЕНИЯ

Детский психоневрологический  
лечебно-реабилитационный  
центр «Надежда»

**АДРЕС:**

г. Тобольск, ул. Октябрьская, д. 42

**ТЕЛЕФОН:**

+7 (3456) 25-27-94

Областной  
противотуберкулезный  
диспансер

**АДРЕС:**

г. Тобольск, ул. Красноармейская,  
д. 6, стр. 6

**ТЕЛЕФОН:**

+7 (3456) 24-69-50

Тюменская областная  
клиническая психиатрическая  
больница» (филиал №2)

**АДРЕС:**

г. Тобольск, ул. Первомайская,  
д. 22-А, корпус 1

Областной кожно-  
венерологический диспансер

**АДРЕС:**

г. Тобольск, ул. Красноармейская, стр. 6

**ТЕЛЕФОН:**

+7 (3456) 22-37-87

Областная станция  
переливания крови

**АДРЕС:**

г. Тобольск, ул. 2-я Северная,  
д. 54, корпус 1

**ТЕЛЕФОН:**

+7 (3456) 24-92-15

Тобольский филиал «Областная  
станция переливания крови»

**АДРЕС:**

г. Тобольск, ул. Красноармейская, д. 4/1

**ТЕЛЕФОН:**

+7 (3452) 68 20-11, +7 (3456) 22 67-50

Медицинский центр  
«Медакс»

**АДРЕС:**

г. Тобольск, 8 мкр., д. 30

**ТЕЛЕФОН:**

+7 (3456) 25 28-62

Медицинский центр  
«ПрофиМед»

**АДРЕС:**

г. Тобольск, 8 мкр., д. 12/77

**ТЕЛЕФОН:**

+7 (3456) 25 97-36

Медицинский центр  
Урологии и Гинекологии

**АДРЕС:**

г. Тобольск, 3Б мкр., д. 6, корпус 1/1

**ТЕЛЕФОН:**

+7 (3456) 27-94-07, +7 (3456) 29-45-25,  
8-919-925-47-47

Медицинский центр  
гинекологии «Берегиня»

**АДРЕС:**

г. Тобольск, 8 мкр., д. 16/249

**ТЕЛЕФОН:**

+7 (3456) 25-14-41

ГазПромОптика

**АДРЕС:**

г. Тобольск, 8 мкр., д. 44

**ТЕЛЕФОН:**

+7 (3456) 25-09-48

Медицинский офис  
«ИНВИТРО»

**АДРЕС:**

г. Тобольск, 8 мкр., д. 16

**ТЕЛЕФОН:**

8-800-200 36-30

Центр микрохирургии глаза  
«Визус-1»

**АДРЕС:**

г. Тобольск, 8 мкр., д. 45/39а

**ТЕЛЕФОН:**

+7 (3456) 26-31-41

Лечебно-диагностический  
центр «Приоритет»

**АДРЕС:**

г. Тобольск, 4 мкр., д. 9

**ТЕЛЕФОН:**

+7 (3456) 24-14-60

Медицинский кабинет  
(Иглорефлексотерапевт)  
ИП Иванов М.И.

**АДРЕС:**

г. Тобольск, 8 мкр., д. 22/46

**ТЕЛЕФОН:**

8-912-923-80-77

Центр физиотерапии и массажа  
«ЛДЦ «Стимул»

**АДРЕС:**

г. Тобольск, 9 мкр., д. 13

**ТЕЛЕФОН:**

+7 (3456) 27 42-42

# СТОМАТОЛОГИЯ

## Дентал-Сервис-Тюмень

### **АДРЕС:**

г. Тобольск, 9 мкр., стр. 12-А

### **ТЕЛЕФОН:**

+7 (3456) 25-59-27

Стоматологическая клиника «Дентал-Сервис Тюмень» проводит совместные консультации с учеными Уральской государственной медицинской академии для пациентов со сложными стоматологическими заболеваниями.

## Городская стоматологическая поликлиника

### **АДРЕС:**

г. Тобольск, ул. С. Ремезова, д. 54/2  
г. Тобольск, 10 мкр., д. 3в/1

### **ТЕЛЕФОН:**

+7 (3456) 27-75-50

## Стоматологический кабинет «Дента-Люкс»

### **АДРЕС:**

г. Тобольск, 7А мкр., д. 7-Б

### **ТЕЛЕФОН:**

+7 (3456) 39-91-69

## Стоматологический кабинет «ВиДент»

### **АДРЕС:**

г. Тобольск, ул. Знаменского, д. 79

### **ТЕЛЕФОН:**

+7 (3456) 25-90-35

## Стоматологический кабинет «Сибдент»

### **АДРЕС:**

г. Тобольск, 9 мкр., д. 1

### **ТЕЛЕФОН:**

+7 (3456) 39-91-69

## Стоматологический кабинет «СтомаДент»

### **АДРЕС:**

г. Тобольск, 9 мкр., д. 15

### **ТЕЛЕФОН:**

+7 (3456) 25-95-72, +7 (3456) 26-47-17

## Стоматология «Дует+»

### **АДРЕС:**

г. Тобольск, 4 мкр., д. 36, пом. 2/1

### **ТЕЛЕФОН:**

+7 (3456) 25-03-23

## Стоматологический кабинет «ВитаДент»

### **АДРЕС:**

г. Тобольск, 6 мкр., д. 17

### **ТЕЛЕФОН:**

+7 (3456) 27-79-11

## «Семейная стоматология»

### **АДРЕС:**

г. Тобольск, 7 мкр., д. 46-А

### **ТЕЛЕФОН:**

+7 (3456) 26-53-35

## Стоматология «ЭНЖЕ»

### **АДРЕС:**

г. Тобольск, ул. С. Ремезова, д. 49-Г

### **ТЕЛЕФОН:**

8-982-928-33-33

## Стоматология «МастерДент»

### **АДРЕС:**

г. Тобольск, 3Б мкр., д. 32/5

### **ТЕЛЕФОН:**

+7 (3456) 24-33-11

# СТОМАТОЛОГИЯ

продолжение

Стоматология «Дантист»

**АДРЕС:**

г. Тобольск, 3Б мкр., д. 4/21

**ТЕЛЕФОН:**

+7 (3456) 27-70-03

Стоматологический центр  
«Дентал-Комфорт»

**АДРЕС:**

г. Тобольск, 7 мкр., д. 106

**ТЕЛЕФОН:**

+7 (3456) 24-92-28, +7 (3456) 24-00-49

Стоматологический центр  
«Ваш стоматолог»

**АДРЕС:**

г. Тобольск, 6 мкр., д. 11

**ТЕЛЕФОН:**

+7 (3456) 27-70-15

Стоматологический центр  
«Улыбка»

**АДРЕС:**

г. Тобольск, 8 мкр., д. 28

**ТЕЛЕФОН:**

+7 (3456) 26-32-44

Зубопротезная мастерская  
ИП Кразаев Н.К.

**АДРЕС:**

г. Тобольск, 4 мкр., д. 1

**ТЕЛЕФОН:**

8-982-920-67-40, 8-902-623-73-99

Стома-студия «Элит»

**АДРЕС:**

г. Тобольск, 9 мкр., д. 12-А

**ТЕЛЕФОН:**

+7 (3456) 25-02-65

Стоматологическая клиника  
«ТЕОДент»

**АДРЕС:**

г. Тобольск, 10 мкр., д. 6/1

**ТЕЛЕФОН:**

+7 (3456) 27-71-22

# ВЕТЕРИНАРНЫЕ КЛИНИКИ

Сумкинская ветеринарная  
лечебница

**АДРЕС:**

г. Тобольск, ул. Гагарина, д. 6-А

**ТЕЛЕФОН:**

+7 (3456) 26-04-36

Тобольский межрайонный  
центр ветеринарии

**АДРЕС:**

г. Тобольск, ул. С. Ремезова, д. 41

**ТЕЛЕФОН:**

+7 (3456) 24-66-36, +7 (3456) 24-21-53,  
+7 (3456) 24-21-54, +7 (3456) 24-21-52

Ветеринарная клиника  
«ЗooМир»

**АДРЕС:**

г. Тобольск, 10 мкр., д. 6

**ТЕЛЕФОН:**

8-912-995-53-4, +7 (3456) 22-77-55

Работает круглосуточно

Ветеринарный центр  
«Айболит»

**АДРЕС:**

г. Тобольск, 10 мкр., д. 71-А

**ТЕЛЕФОН:**

+7 (3456) 27-79-79

**САЙТ:**

[zootobol.ru](http://zootobol.ru)



**МАХМУТОВ  
РУСЛАН**

«  
Уровень медицины  
в городе постоянно растет.  
Недавно, например,  
открыли новый  
перинатальный центр.  
Супруга с ребенком  
(ему годик) посещают  
поликлинику в 4-м  
микрорайоне города,  
всем довольны.  
»





## В БЛИЖАЙШЕЕ ВРЕМЯ В ТОБОЛЬСКЕ ПЛАНИРУЕТСЯ:



Создание  
медицинского  
центра  
с вместимостью  
до 500 пациентов  
в сутки



Строительство нового  
поликлинического  
отделения в 7а  
микрорайоне, пропускная  
способность до 350  
пациентов в сутки



**СПОРТ**



ФИТНЕС-КЛУБ «РЕ ФОРМА»  
ДВОРЕЦ СПОРТА «КРИСТАЛЛ»

СПОРТИВНЫЙ  
КОМПЛЕКС «ТОБОЛ»

СПОРТИВНЫЙ КОМПЛЕКС  
«МОЛОДОСТЬ»

ДЕТСКАЯ ФУТБОЛЬНАЯ  
ШКОЛА «ЮНИОР»

Р-404

Р-404





## СПОРТИВНЫЕ КОМПЛЕКСЫ

### Спортивный комплекс «Молодость»

**АДРЕС:**

г. Тобольск, 7 мкр., стр. 54-А

В спорткомплексе работают секции для детей и подростков до 18 лет: баскетбол, плавание, карате-до, ушу, пауэрлифтинг, адаптивная физкультура и др. Возможна аренда спортивного зала и бассейна.

### Центр физкультурно-оздоровительной работы

**АДРЕС:**

г. Тобольск, 8 мкр., д. 44/67Б

**ТЕЛЕФОН:**

+7 (3456) 26-85-98

**САЙТ:**

[www.centr-for.ru](http://www.centr-for.ru)

Основные направления: организация работы спортивных клубов по месту жительства, проведение занятий в спортивных секциях по различным видам спорта, а также физкультурно-оздоровительных и спортивно-массовых мероприятий. В структуру входят: спорткомплексы «Энтузиаст», «Менделеевец»;

спортклубы «Сумкино», «Старт»; хоккейные корты в микрорайонах города. В летний период организуется работа дворовых спортивных площадок по месту жительства.

### Спортивный комплекс «Энтузиаст»

**АДРЕС:**

г. Тобольск, 6 мкр., стр. 30

**САЙТ:**

[centr-for.ru](http://centr-for.ru)

Спортивный комплекс рассчитан как на детей, так и на взрослых. Специализация – общая физическая подготовка, армейский рукопашный бой, бокс, детский фитнес.

## ДЕТСКИЙ СПОРТ

Детская футбольная школа  
«Юниор»

**АДРЕС:**

г. Тобольск, ул. Знаменского, д.56-В

**ТЕЛЕФОН:**

+7 (3456) 23-49-59, 8-800-333-30-94

**САЙТ:**

[fsjunior.com](http://fsjunior.com)

Футбольная школа «Юниор» помогает развить, выявить и воспитать в ребенке способности и интерес к футболу. Разработкой и внедрением методики тренировок «Юниора» занимаются практикующие тренеры высшей категории и сотрудники Национального государственного университета физической культуры, спорта и здоровья им. П. Ф. Лесгафта. Все занятия проводятся в игровой форме, в группе по 8–10 учеников одного уровня подготовки.

Спортивный комплекс «Лидер»

**АДРЕС:**

г. Тобольск, ул. С. Ремезова, д. 51/1

В спорткомплексе есть секции дзюдо (для детей с 6 лет), гиревого спорта (с 9 лет), пауэрлифтинга (с 10 лет), а также настольного тенниса и восточных танцев – для взрослых.

Дворец спорта «Кристалл»

**АДРЕС:**

г. Тобольск, ул. С. Ремезова, д. 45-А

Дворец спорта «Кристалл» является единственной ледовой ареной в Тобольске. Для детей открыты секции хоккея, фигурного катания, лыжных гонок.

Лыжная база «Спринт»

**АДРЕС:**

г. Тобольск, 9 мкр., территория СОШ №18

Групповые занятия по лыжным гонкам.

Шахматный клуб «Ладья»

**АДРЕС:**

г. Тобольск, 8 мкр., д. 37/4А

Занятия шахматами для детей с 5 лет.



## НА БАЗЕ ОБРАЗОВАТЕЛЬНЫХ УЧРЕЖДЕНИЙ ГОРОДА

### СОШ №16

**АДРЕС:**

г. Тобольск, 10 мкр., д. 53

Настольный теннис для детей с 9 лет.

### СОШ №12

**АДРЕС:**

г. Тобольск, 8 мкр., д. 42

Фитнес-аэробика для детей с 6 лет.

### СОШ №18

**АДРЕС:**

г. Тобольск, 9 мкр., стр. 12

Спортивная гимнастика для детей с 5 лет.

### Детско-юношеская спортивная школа №2

### Спортивный комплекс «Центральный»

**АДРЕС:**

г. Тобольск, 4 мкр., д. 87, корпус 2

Баскетбол и волейбол для детей от 7 лет.

### Спортивный комплекс «Олимп»

**АДРЕС:**

г. Тобольск, 4 мкр., д. 87, корпус 1

В спортивном комплексе «Олимп» есть тренажерный зал, для детей работают секции тяжелой атлетики, бокса и восточных единоборств.

### Спортивный комплекс «Тобол»

**АДРЕС:**

г. Тобольск, пер. Рощинский, д. 69-Б

Секции футбола и волейбола, легкой атлетики и велоспорта, лыжных гонок и биатлона для детей 6-7 лет. В зимнее время года работает прокат лыжного инвентаря.

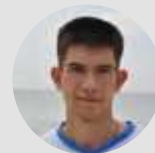
### Баскетбольный зал NBA

**АДРЕС:**

г. Тобольск, зона ВУЗов №5

Профессиональный баскетбольный зал был создан благодаря совместной программе СИБУРа и NBA.

Зал является тренировочной площадкой баскетбольных команд Ассоциации студенческого баскетбола, детско-юношеской баскетбольной лиги и сотрудников СИБУРа.



**СОПРУНОВ  
ИВАН**

Для спорта в Тобольске есть и условия, и настроение. Иногда я посещаю бассейн, выхожу на утренние или вечерние пробежки. Для семейных прогулок идеально подходит лесной массив.



**НЕУСТРОЕВ  
АНТОН**

В городе много спортивных объектов, но мы с коллегами играем во дворе дома 27 микрорайона 7А – того, который для своих сотрудников построил СИБУР. Тут отличная открытая волейбольная площадка с насыпным покрытием! На игры приезжают сотрудники со всего завода!

## ФИТНЕС-КЛУБЫ

### Фитнес-клуб «Ре Форма»

**АДРЕС:**

г. Тобольск, 6 мкр., стр. 28

**САЙТ:**

[reforma-tob.ru](http://reforma-tob.ru)

### Фитнес-клуб «Кубики»

**АДРЕС:**

г. Тобольск, 7 мкр., д. 30

**САЙТ:**

[vk.com/kubikifitness](http://vk.com/kubikifitness)

### Спортивный клуб «АтлетиКо»

**АДРЕС:**

г. Тобольск, ул. Октябрьская, д. 72

**САЙТ:**

[vk.com/atletiko72](http://vk.com/atletiko72)

### Батутная арена «SALTO»

**АДРЕС:**

г. Тобольск, ул. С. Ремезова, д. 123/22

**САЙТ:**

[vk.com/salto\\_arena](http://vk.com/salto_arena)



# В БЛИЖАЙШЕЕ ВРЕМЯ В ТОБОЛЬСКЕ ПЛАНИРУЕТСЯ:

Создание  
скейт-парка –  
площадки для  
экстремальных  
видов спорта



Строительство  
спортивного корпуса  
в 15 мкр. с двумя  
спортивными полями

Строительство  
бассейна с шестью  
дорожками по 25 м,  
тренажерным и  
спортивным залами

Реконструкция  
пяти бассейнов  
в детских садах

Строительство  
дополнительного  
крытого ледового корта  
Дворца спорта  
«Кристалл»

Реконструкция  
детского и взрослого  
бассейнов, малого и  
большого спортзалов,  
тренажерного зала  
и зала для фитнеса  
СК «Молодость»

Создание  
Центра зимних  
видов спорта

## ШКОЛА БАСКЕТБОЛА

«Школа баскетбола: «СИБУР – Зенит» – совместный проект баскетбольной команды «Зенит» и компании «СИБУР» с целью поддержки талантливых ребят, обучения молодых тренеров и в целом – развития баскетбола в регионах. Так, наряду с Тобольском, проект реализуется в Перми, Дзержинске, Воронеже, Тольятти, Томске, Нижневартковске. В рамках проекта проходят тренировки для спортсменов, семинары для наставников детско-юношеских баскетбольных команд, а также тренировочные сборы в составе баскетбольной команды «Зенит ДЮБЛ».

«Школа баскетбола: SIBURCAMP» – совместный проект компании СИБУР и Единой лиги ВТБ, направленный на развитие баскетбола в регионах. В рамках проекта юные баскетболисты в возрасте до 13 лет прошли отбор и лучшие стали участниками уникального детского лагеря в Москве, включающего баскетбольные тренировки и игры, тренинги, посещение матчей плей-офф Единой лиги ВТБ, увлекательные уроки-экскурсии.

Поддержка проектов «Школа баскетбола SIBURCAMP» и «Школа баскетбола: «СИБУР – Зенит» проводится в рамках направления «Спорт» единой благотворительной программы СИБУРа «Формула хороших дел».



## #ХОРОШИЙФУТБОЛ

#ХОРОШИЙФУТБОЛ – проект СИБУРа совместно с сетью футбольных центров «Чемпионика». Это серия футбольных мероприятий для детей 11–12 лет, болельщиков и тренеров, направленных на поиск талантов, повышение квалификации тренеров и в целом – на развитие детского футбола.

Помимо Тобольска, проект реализуется в Нижневартовске, Благовещенске (Республика Башкортостан), Дзержинске.



## ЗДРАВЫЙ СМЫСЛ

«Здравый смысл» – это проект, направленный на популяризацию здорового образа жизни. В рамках проекта проходят общие тренировки на открытом воздухе под руководством профессиональных тренеров и известных спортсменов, забеги, марафоны, эстафеты и другие спортивно-массовые мероприятия.

Программа реализуется при поддержке правительства Тюменской области в лице Департамента по спорту и молодежной политике.



## SIBUR DANCE FEST

SIBUR DANCE FEST – мультиформатный фестивальный проект, направленный на развитие танцевальной культуры Тобольска. В рамках фестиваля проходят мастер-классы известных танцоров – участников телепроекта «Танцы на ТНТ», конкурс за звание лучшего танцора Тобольска и гала-концерт, на котором победители выступают на одной сцене со звездными наставниками. Ведущий проекта – известный шоумен, видеоблогер и танцор Алексей Королев.

Гости проекта: Дмитрий Масленник, Слава, Юлиана Коршунова, Анна Тихая, Дмитрий Щebet, Юлиана Бухольц.





# КУЛЬТУРА И ОТДЫХ



Р-404

Угловский тракт

Корсаковский пр-д.

просп. Менделеева

просп. Дзиряева

ул. Дорожников



ТОБОЛЬСКИЙ  
ДРАМАТИЧЕСКИЙ ТЕАТР



АРТЛАБ



САД ЕРМАКА

ХУДОЖЕСТВЕННЫЙ МУЗЕЙ

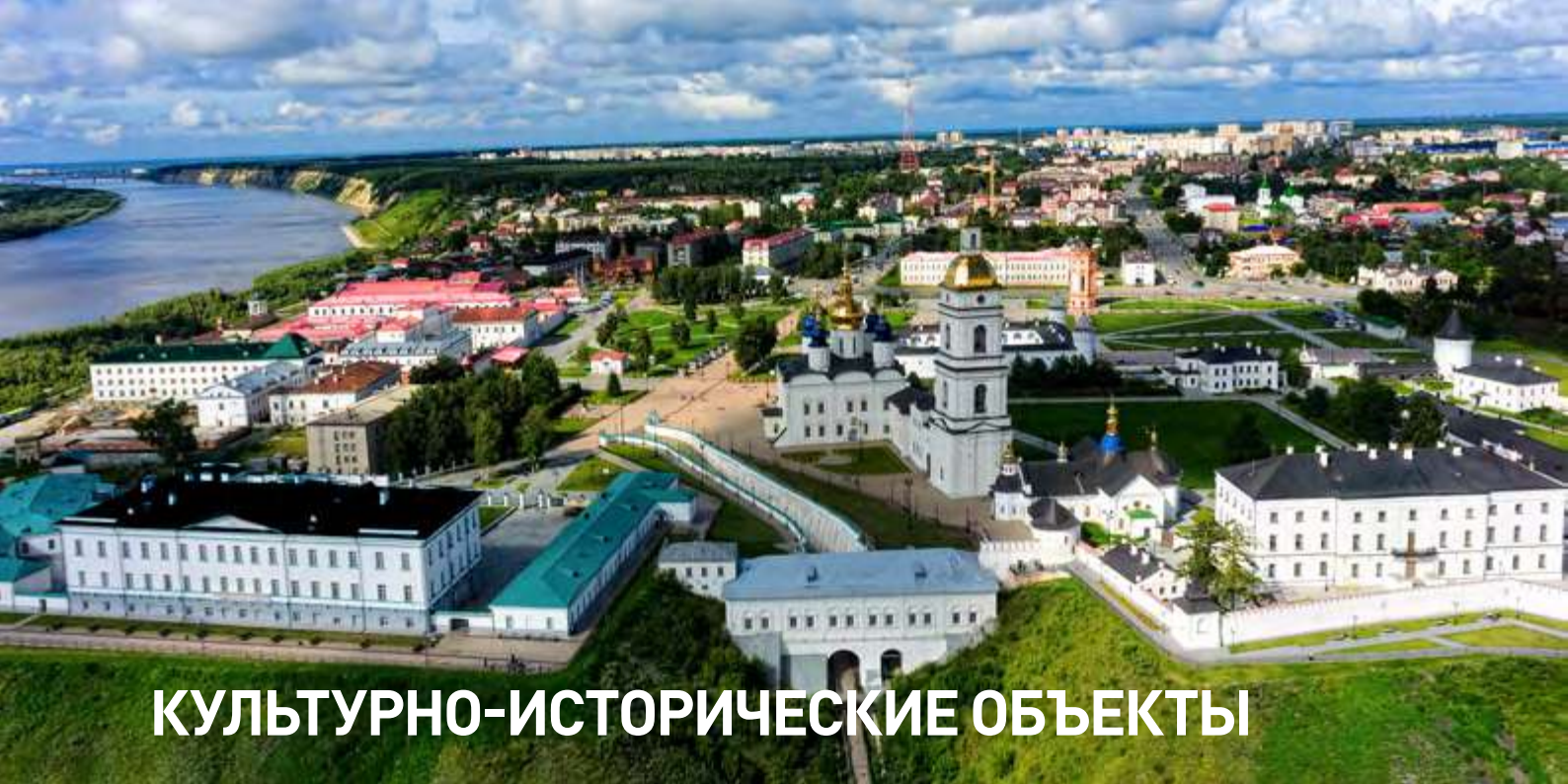
АНСАМБЛЬ КРЕМЛЯ



ул. Алябьева

Р-404





# КУЛЬТУРНО-ИСТОРИЧЕСКИЕ ОБЪЕКТЫ

## ТОБОЛЬСКИЙ ГОСУДАРСТВЕННЫЙ ИСТОРИКО-АРХИТЕКТУРНЫЙ МУЗЕЙ-ЗАПОВЕДНИК

### АДРЕС:

г. Тобольск, Красная площадь, д. 5

### ТЕЛЕФОН:

+7 (3456) 22-64-19

### САЙТ:

[tiamz.ru/ru](http://tiamz.ru/ru)

Первый музей в Тобольске и старейший музей в Сибири, основанный в 1870 году. Это был Губернский музей, для которого в 1889 году было построено отдельное здание. После революции 1917 году в ведение Губернского музея перешла вся территория Тобольского кремля. А в 1961 году был создан Тобольский государственный историко-архитектурный музей-заповедник. Начались масштабные реставрационно-восстановительные работы, длившиеся полтора десятилетия.

Реставраторы возродили фасад Гостиного двора, позакомарное покрытие Софийского собора, укрепили основание Рентереи.

Сегодня в состав комплекса входят: архитектурный ансамбль Тобольского кремля; Дворец наместника (Музей истории правления Сибири), Губернский музей, Архиерейский дом (Музей истории православия Сибири), Тюремный замок (Музей сибирской каторги и ссылки), Музей уникальных книг и редких изданий в Научной библиотеке, Дом Корнилова (Музей сибирской судебной системы), здание Гостиного двора (Музей предпринимательства Сибири и туристско-культурный центр), комплекс «Губернская судебная управа» (выставочный центр «Единый дух Победы»), комплекс «Рентерея» (открытое фондохранилище).

В музее-заповеднике хранится порядка 400 тысяч музейных предметов: коллекции этнографии, археологии, палеонтологии, рукописных и старопечатных книг, изделий прикладного искусства, коллекция предметов, принадлежавших царской семье Романовых. Для каждого желающего есть услуга экскурсовода.

В ведении музея на территории Тобольского кремля находятся две современные гостиницы: хостел «Узник» (в здании Тюремного замка), отель «Опочивальни Гостиного двора» (в здании Гостиного двора).

С 2006 года в июне-июле под открытым небом проходит музыкальный фестиваль «Лето в Тобольском кремле». Из-за экономических трудностей в 2009 и 2010 годах фестиваль не проводился, а в 2011 году он вновь вернулся в Тобольский кремль с постановкой оперы М.И. Глинки «Руслан и Людмила».



## ТОБОЛЬСКИЙ КРЕМЛЬ

### АДРЕС:

г. Тобольск, Красная площадь

### ТЕЛЕФОН:

+7 (3456) 26-41-60

Тобольский кремль – одна из главных достопримечательностей Тобольска. Единственный каменный кремль в Сибири, уникальный памятник сибирского зодчества и православия.

Изначально он был деревянным, причем неоднократно – шесть раз – перестраивался. Но в начале XVIII века под руководством картографа и историка Сибири С. У. Ремезова был возведен каменный кремль, вокруг которого «выросли» и другие здания.

В прошлом кремль служил крепостью, но постепенно он утратил свое изначальное значение.

Сейчас в ансамбль кремля входят Софийско-Успенский собор, Архиерейский дом, Рентеря, Гостиный двор и Дворец наместника. Все сооружения строились также по проекту С. У. Ремезова.

Ансамбль Тобольского кремля являются памятником истории и культуры федерального значения.



**СОПРУНОВ  
ИВАН**

Тобольск является очень развитым с точки зрения досуга. Практически каждые выходные мы всей семьей куда-нибудь выезжаем. Уже побывали в Тобольском кремле, Саду Ермака, на стадионе «Тобол», в городском парке аттракционов, любим посещать ТЦ «Жемчужина Сибири».



## Архиерейский дом

### АДРЕС:

г. Тобольск, Тобольский кремль

### ТЕЛЕФОН:

+7 (3456) 26-41-60

Здание Архиерейского дома было построено на Софийской стороне Тобольского кремля в 1775 году. На протяжении более двух столетий здание являлось резиденцией высшего духовенства Сибири. В XX веке в здесь размещались различные государственные службы. Сегодня в Архиерейском доме находится рабочий кабинет действующего митрополита Тобольского и Тюменского Димитрия, епархиальная канцелярия. В Архиерейском доме проходят концерты духовной музыки. Помимо этого, Архиерейский дом – это еще и крупный современный музей, посвященный истории религии и распространению православия в Зауралье.

## Дворец наместника

### АДРЕС:

г. Тобольск, Тобольский кремль

### ТЕЛЕФОН:

+7 (3456) 22-64-19

Дворец наместника – центральный музейный комплекс Тобольского кремля, памятник архитектуры конца XVIII века. Здание было построено в 1782 году на фундаменте Приказной палаты, первый этаж которой был сохранен и стал составной частью дворца. Но уже через 6 лет он был уничтожен пожаром, и долгое время оставался в руинах. В 1831 году дворец восстановлен по проекту архитектора из Санкт-Петербурга Д. Висконти.

До революции 1917 года в здании размещалось губернское правление, канцелярия, казенная палата. В советское время в здании в разные годы размещались Акушерско-фельдшерская школа, Рыбпромышленный техникум, филиалы Казанского химико-технологического института, Омского технического университета, Тюменского нефтегазового университета.

Сегодня во Дворце наместника размещается основная экспозиция, посвященная истории управления Сибири начиная с XVII века до 1917 года. Первый этаж мемориального здания посвящен эпохе воеводского правления, второй – отражает период губернского правления. Кроме основной экспозиции, к посещению открыты две тематические – «Сибирь под покровительством дома Романовых» и «Культура и быт сибирских татар». Помимо выставочной деятельности в здании дворца организуются конференции, деловые встречи и свадебные церемонии.

На первом этаже музейного комплекса находится «Дворцовая пряничная», где можно отведать или приобрести в подарок сибирские пряники, изготовленные по старинным рецептам. Для маленьких посетителей работает семейная площадка «Острожек».

## Гостиный двор

### АДРЕС:

г. Тобольск, Тобольский кремль

### ТЕЛЕФОН:

+7 (3456) 26-41-57

Гостиный двор – памятник архитектуры начала XVIII века на территории Тобольского кремля, филиал Тобольского историко-архитектурного музея-заповедника.

Здание Гостиного двора было построено в 1703–1706 годах по проекту архитектора С. У. Ремезова. Это был центр торговли Сибири – сюда приезжали купцы из Средней Азии, Индии, Китая. Архитектурный облик сооружения подчеркивал важность Тобольска как одного из крупнейших городов страны: здание лишь на 1/3 уступало по величине московскому Гостиному двору. В здании располагались гостиничные номера, торговые лавки, кладовые для хранения товаров. Со второй половины XVIII века в разное время тут размещались: суд, тюрьма, гостиница, губернские учреждения, аптека.

Сегодня в здании Гостиного двора размещаются: Музей сибирского предпринимательства (основан в 2015 году), торговые лавки с сувенирами, крапивная мастерская «Трава-огонь», гостиница, кафе.

## Рентерее

### АДРЕС:

г. Тобольск, Тобольский кремль

### ТЕЛЕФОН:

+7 (3456) 22-09-65

Рентерея – музей-фондохранилище в составе Тобольского музея-заповедника, памятник архитектуры начала XVIII века на территории Тобольского кремля. Здание построено в период с 1714 по 1717 год по проекту сибирского архитектора С. У. Ремезова. Назначение – хранение городской казны. Отсюда и название «Рентерея»: «рента» – денежный оброк, который собирался с крестьян.



К строительству привлекались силы плененных в Полтавской битве шведов, в связи с чем ее также называли «Шведская палата». Сам С. Ремезов называл ее Дмитриевскими воротами в честь св. Дмитрия Солунского. С конца XVIII века в здании располагалось архивохранилище.

Сегодня в Рентерее реализовано открытое фондохранилище, в котором можно посмотреть: уникальную археологическую коллекцию (каменные орудия труда, посуду, оружие, культовые предметы, бронзовое литье и др.), этнографическую коллекцию (изделия из дерева, металла, керамики, кожи, фарфора, стекла, ткани и др.), а также естественно-научную, геологическую и палеонтологическую коллекции.

### Губернская судебная управа

**АДРЕС:**

г. Тобольск, Тобольский кремль

**ТЕЛЕФОН:**

+7 (3456) 22-37-13

Губернская судебная управа – музей в составе Тобольского историко-архитектурного музея-заповедника.

Здание было построено в 1820-е годы по проекту петербургского архитектора Д. Висконти на месте сгоревших в пожаре зданий – гауптвахты и аптеки. Использовалось как губернская судебная палата.

Сегодня здесь устроен один из выставочных залов Тобольского музея-заповедника. Также в здании принимаются заявки на экскурсии и организацию мероприятий на территории Тобольского кремля.

### Художественный музей

**АДРЕС:**

г. Тобольск, пл. Ремезова, д. 10

Художественный музей – отдельная художественная экспозиция в Губернском музее.

В коллекции музея живописные произведения работы учеников Строгановского училища, полотна из Академии художеств, картины местных художников, собрание лубочных картин, написанных в начале XIX века. В музее также представлены произведения изобразительного искусства на мифологические сюжеты народов Сибири.





## Губернский музей

### АДРЕС:

г. Тобольск, пл. Ремезова, д. 10

### ТЕЛЕФОН:

+7 (3456) 22-09-26

Губернский музей – музей в составе Тобольского историко-архитектурного музея-заповедника. Является одним из старейших музеев Сибири. Музей был основан в 1870 году по инициативе секретаря Губернского статистического комитета И. Н. Юшкова. Главный чиновник губернии – В. А. Тройницкий стал инициатором строительства отдельного здания для музея, а свой вклад в строительство внесли богатые купцы, промышленники, чиновники, учителя.

В 1889 году музей, построенный по проекту губернского архитектора П. П. Аплечеева, был открыт для посещения. Устав музея, утвержденный в 1890 году, определял цель нового учреждения как «...наглядное ознакомление публики с историей Тобольской губернии и развитие в ней культуры во всех ее формах и проявлениях». Позднее при музее открывается научная библиотека. В 1899 году для ведения метеонаблюдений при музее открыта метеорологическая станция. В 1900 году музей продемонстрировал этнографическую коллекцию экспонатов на Всемирной выставке в Париже, где она была удостоена Диплома и Большой бронзовой медали.

В разные исторические периоды музей посещали: великий князь Николай Александрович, сын императора Александра II (1891 год), русский ученый Д. И. Менделеев (1899 год), русский военный деятель и политический деятель, ученый А. В. Колчак (1919 год), президент РФ В. В. Путин (2003 год).

Сегодня это крупный музей, экспозиция которого собиралась на протяжении трех веков. Посетители могут увидеть экспонаты этнографической, археологической, палеонтологической, естественно-научной и художественной коллекций.

## Кабинет-музей императора Николая II

### АДРЕС:

г. Тобольск, ул. Мира, д. 10

### ТЕЛЕФОН:

+7 (3456) 22-27-76

Кабинет-музей императора Николая II расположен в старой подгорной части Тобольска в Губернаторском доме, который до и во время революции был резиденцией местной власти. С августа 1917 года в этом доме 8 месяцев находился под арестом император Николай II с семьей, которых затем перевезли в Екатеринбург. В память об этом периоде жизни императорской семьи и был создан мемориальный кабинет – музей Николая II. По сохранившимся фотографиям и дневникам в нем воссоздана обстановка последнего рабочего кабинета Николая Александровича Романова. Также здесь представлены фотографии семьи во время их пребывания в Тобольске.

## Тюремный замок

### АДРЕС:

г. Тобольск, Красная площадь, д. 4-5

### ТЕЛЕФОН:

+7 (3456) 22-27-76

Тюремный замок – Музей сибирской каторги и ссылки – памятник архитектуры и истории на территории Тобольского кремля. Здание было построено в период с 1838 по 1855 год на месте обветшавшей Троицкой церкви на территории городского кремля по проекту помощника тобольского городского архитектора, художника Вайгеля.

Замок состоял из пяти корпусов: административного корпуса, больничных помещений, двух корпусов для пересыльных и каторжных, корпуса для особо опасных преступников. Заключенные содержались в тюрьме, а также отправлялись на каторжные работы поселения. Здесь содержались М. В. Петрашевский, Ф. М. Достоевский, Н. Г. Чернышевский, В. Г. Короленко, М. И. Михайлов.

В период с 1937 по 1938 год в Тобольском тюремном замке было расстреляно более 2500 человек. В 1941 году за Тобольской тюрьмой был закреплён статус учреждения строгого режима. В 1989 году принято решение о закрытии тюрьмы.

Сегодня в Тюремном замке открыты музейные экспозиции, посвященные узникам и режимам тюрьмы в различные исторические эпохи. Проводятся экскурсии, предлагаются экстремальные туры с возможностью ночного пребывания на территории тюрьмы в хостеле «Узник», а также участие в квест-игре «Побег из Тюремного замка».

## Музей истории освоения Сибири им. А. А. Дунина-Горкавича

### АДРЕС:

г. Тобольск, ул. Октябрьская, д. 5

Музей истории освоения и изучения Сибири имени А. А. Дунина-Горкавича – историко-краеведческий музей Тобольска.

Открыт 11 сентября 2010 года по инициативе Ю. С. Осипова, президента РАН с 1991 по 2013 год, уроженца Тобольска. Музей располагается в главном здании сохранившейся до настоящего времени мемориальной усадьбы выдающегося сибирского исследователя конца XIX – начала XX века – Александра Дунина-Горкавича (1854 – 1927). Усадьба находится в нагорной части города и является памятником культуры регионального значения.

## Научная библиотека

### АДРЕС:

г. Тобольск, Тобольский кремль

### ТЕЛЕФОН:

+7 (3456) 22-37-10

Научная библиотека – библиотека и музей в составе Тобольского музея-заповедника на территории Тобольского кремля. Библиотека расположена в здании отреставрированного Главного (Больничного корпуса) Тобольского тюремного замка. В фондах библиотеки хранится более 54 тысяч книг и изданий, большая часть из которых относится к редким и уникальным. Библиотека располагает тремя оборудованными книгохранилищами и комфортным читальным залом.

В музее при библиотеке можно увидеть следующие экспозиции: воссозданный интерьер Губернской библиотеки конца XIX – начала XX века; мемориальный кабинет А. С. Суханова, тобольского общественного и политического деятеля, основателя Публичной и Народной библиотек.

## Проект #АртЛаб

### АДРЕС:

г. Тобольск, ул. Челюскинцев, д. 1

Арт-лаборатория – это новая экспериментальная площадка в Тобольске для совместного творчества и общения, открытая при участии компании СИБУР в рамках направления «Культура» единой благотворительной программы «Формула хороших дел». Проект «АртЛаб» – это коворкинг, лекторий и выставочное пространство в одном месте, где можно послушать лекции, посмотреть кино, посетить выставку, поработать и просто интересно и с пользой провести время.

## Музей народного образования Тюменский области имени Д. И. Менделеева

### АДРЕС:

г. Тобольск, ул. Розы Люксембург, д. 7

### ТЕЛЕФОН:

+7 (3456) 22-25-89

### САЙТ:

[www.tgspa.ru/info/institut/struktura/muzei/](http://www.tgspa.ru/info/institut/struktura/muzei/)

Музей был открыт в честь празднования 400-летия Тобольска в 1987 году и посвящен развитию образования в Тюменской области. В музее можно увидеть, как выглядели в конце XIX – начале XX века классная комната церковно-приходской школы и кабинет физики. Научный фонд музея включает около 20 тысяч единиц хранения, которые знакомят с историей образования в крае.







## ТЕАТРЫ И КОНЦЕРТНЫЕ ЗАЛЫ

### Тобольский драматический театр имени П. П. Ершова

**АДРЕС:**

г. Тобольск, 4 мкр., д. 66

**ТЕЛЕФОН:**

+7 (3456) 27-56-30

Театр – один из старейших не только в Сибири, но и в России. Первое упоминание о сценических постановках в Тобольске можно найти в «Летописи Сибирской» от 1705 года. Это время и считается датой основания Тобольского театра, который за время своего существования прошел путь от школьного театра при семинарии до профессионального драматического театра.

25 декабря 1991 года Тобольскому государственному драматическому театру было присвоено имя П. П. Ершова.

Сегодня старейший в Сибири театр бережно хранит традиции, накопленные за три века служения искусству. Театр – участник и призер всероссийских и международных театральных фестивалей разных лет. В разные годы здесь ставились такие произведения как «Дядя Ваня» А. П. Чехова, «Король Лир» У. Шекспира, «Горе от ума» А. С. Грибоедова, «Тяжба» Н. В. Гоголя, «Женитьба Белугина» А. Н. Островского, «Мещане» М. Горького и др.

### Свободный молодежный театр

**АДРЕС:**

г. Тобольск, ул. С. Ремезова, д. 3

**САЙТ:**

[vk.com/smttob](http://vk.com/smttob)

Свободный молодежный театр – театр, объединяющий студенческую и рабочую молодежь Тобольска.

Театр существует с 2006 года, с 2009 года сотрудничает с Комитетом по делам молодежи. Здесь проводятся занятия по актерскому мастерству, сценической речи и пластике. В репертуаре театра дидактический спектакль о судьбе жен декабристов «Сила слабых» (2006 год), юношеская драма по повести В. Тендрякова «Ночь после выпуска» (2007 год), притча по произведению Р. Баха «Чайка по имени Джонатан Ливингстон» (2011 год); пьеса Г. Горина «Забыть Герострата» (2009 год), спектакль по мотивам произведений В. Быкова «Время любить» (2009 год), online-драма «Одиночество в Сети» по мотивам одноименного романа Я. Вишневского, спектакль-концерт «Золушка» по пьесе Е. Шварца – совместный проект с Тюменской региональной общественной организацией инвалидов «Равные возможности».



## ХРАМЫ И ЧАСОВНИ

### Абалакский Знаменский мужской монастырь

**АДРЕС:**

Тюменская обл., Абалак,  
ул. Набережная

**ТЕЛЕФОН:**

+7 (3456) 33-12-39, 33-13-85

**САЙТ:**

[abalak.cerkov.ru](http://abalak.cerkov.ru)

Абалакский Знаменский мужской монастырь расположен на берегу Иртыша, примерно в 20–30 км от Тобольска. Монастырь действующий. Уникальный историко-архитектурный комплекс, включающий церковь иконы Божией Матери «Знамение», церковь Марии Египетской, церковь Николая

Чудотворца. Монастырь славится Абалакской чудотворной иконой Божией Матери «Знамение». К святыне стекаются паломники не только из Сибири, но и со всей России.

### Софийско-Успенский кафедральный собор

**АДРЕС:**

г. Тобольск, Тобольский кремль

**САЙТ:**

[www.tobolsk-eparhia.ru/p/pages.php?id=t06\\_2](http://www.tobolsk-eparhia.ru/p/pages.php?id=t06_2)

Древнейший храм в Сибири и первый кирпичный храм в Зауралье. Назван в честь Второго Лица Святой Троицы – Софии, Премудрости Божией.

Находится на территории Тобольского кремля. Был заложен в 1681 году, в 1683-м началось строительство по образцу Вознесенского собора в Москве. В 1920 году собор был закрыт и долгое время использовался как зернохранилище. Восстановление храма началось в 1980-е годы, тогда же здание вернули в ведение Русской православной церкви.

В настоящее время это кафедральный собор Тобольско-Тюменской епархии и храм Тобольской православной духовной семинарии.

## Соборная колокольня

### АДРЕС:

г. Тобольск, Тобольский кремль

Соборная колокольня Тобольского кремля – памятник архитектуры конца XVIII века в стиле классицизма. Является звонницей Софийско-Успенского кафедрального собора, который расположен на территории Тобольского кремля. Построена по проекту архитектора Ф. Уткина в 1797 году на месте другой колокольни, сгоревшей в 1780 году. Высота колокольни – 75 м. Количество колоколов – 15, самый большой весит 16 тонн.

## Покровский собор

### АДРЕС:

г. Тобольск, Тобольский кремль

Собор Покрова Пресвятой Богородицы – действующий православный храм на территории Тобольского кремля, главный храм для воспитанников Тобольской православной духовной семинарии.

Памятник архитектуры второй половины XVIII века, построенный по проекту Ф. Уткина и А. Гучева в так называемом русском стиле с чертами латинизма. Здание как бы распластано по земле и не имеет доминирующего объема: центральная глава лишь немного возвышается над крышей, полукупол алтарной апсиды венчает маленькая главка. После революции храм оставался действующим до 1937 года. Во время репрессий был уничтожен иконостас и стерта настенная живопись, а здание храма приспособлено под общественную столовую.

С 1939 года храм пустовал, а осенью 1943 года сюда был назначен настоятель, в 1945-м – возобновились регулярные богослужения и начался капитальный ремонт. В 1946-м из села Бронниково привезен иконостас, который украшает храм по сей день. В Покровском соборе Тобольского кремля находятся главные святыни Тобольско-Тюменской епархии: мощи святителя Иоанна (Максимовича), Митрополита Тобольского и всея Сибири Чудотворца, мощи священномученика Гермогена (Долганева), Епископа Тобольского, а также иконы Божией Матери: список с чудотворной Абалакской и Тобольская чудотворная икона Богоматери.

## Церковь Петра и Павла

### АДРЕС:

г. Тобольск, ул. Большая Сибирская, д. 2

Церковь Петра и Павла – действующий православный храм, памятник архитектуры XVIII века в стиле барокко. С 1930 по 1989 год храм был закрыт. В 2012 году отреставрирован.

## Церковь Михаила Архангела

### АДРЕС:

г. Тобольск, ул. Ленина, д. 24

Действующий православный храм. Уникальный памятник архитектуры в стиле сибирского барокко. Построен по проекту К. Черепанова в 1745-1759 годах на месте деревянной церкви. С 1930 года храм был закрыт, а в его здании размещался кинотеатр. В 1991 году был реставрирован и возвращен верующим.

## Храм Семи Отроков Эфесских

### АДРЕС:

г. Тобольск, ул. С. Ремезова, д. 55

Храм Семи Отроков Эфесских – действующий православный храм на территории городского Завального кладбища. Современный каменный храм в стиле сибирского барокко был построен на месте деревянной кладбищенской церкви в 1771-1776 годах по проекту сержанта геодезии А. Абарина. До 1937 года – главный храм Тобольско-Тюменской епархии. Во время репрессий местная жительница Агриппина, увидев, как расстреливают священнослужителей, на год закрылась в храме, тем самым не дав надругаться над святыней и разрушить ее. В советское время это был единственный в Тюменской области действующий храм. Во время Великой Отечественной войны прихожане храма собрали более 110 тысяч рублей для нужд фронта, за что Иосиф Сталин лично поблагодарил настоятеля.

## Крестовоздвиженская церковь

### АДРЕС:

г. Тобольск, ул. Карла Маркса, д. 39

Крестовоздвиженская церковь – ныне не действующий православный храм. Выдающийся памятник архитектуры сибирского барокко. Возведен на месте деревянной церкви в 1756-1790 годах. В 1930-е годы храм закрыли, а здание использовали как склад. Храм до сих пор не восстановлен и находится в аварийном состоянии.



## Спасская церковь

### АДРЕС:

г. Тобольск, ул. Революционная, д. 8

Церковь Спаса Нерукотворного Образа – старейшая из сохранившихся кирпичных церквей в Тобольске. Не действующая. Памятник архитектуры начала XVIII века. Строилась с 1709 по 1791 годы на месте деревянной церкви (1587 год) по проекту архитектора М. Захарова. После революции 1917 года храм был закрыт. В советское время здесь находился ЗАГС, потом – иконописная мастерская. Сейчас в церкви ведутся восстановительные работы. С храмом связано несколько исторических фактов.

Так, здесь отпели декабриста А. П. Барятинского. А в 1975-м в стенах церкви был найден клад из банкнот 1898–1921 годов.

## Католический костел Пресвятой Троицы

### АДРЕС:

г. Тобольск, ул. Розы Люксембург, д. 11

Католический костел Пресвятой Троицы – действующий католический храм. Великолепный памятник неоготической архитектуры начала XX века. Тип строения – одностропная базилика.

Возведен в 1909 году на месте дома для молитв, который организовали в Тобольске поляки и литовцы, сославшиеся сюда за участие в Польском восстании 1830–1831 годов. В 1923 году храм был демонтирован, а здание приспособлено сначала под столовую, а потом – под кино-театр. В 1993 году храм возвращен верующим. После реставрации, которая завершилась в 2000 году, здесь проходят регулярные богослужения и концерты органной музыки.



## Церковь Андрея Первозванного

### АДРЕС:

г. Тобольск, ул. Володарского, д. 81

Церковь Андрея Первозванного – действующий православный храм. Памятник архитектуры конца XVIII – начала XIX века в стиле сибирского барокко. Построен на месте обветшавшей деревянной церкви (1646 год) на средства местного купца А. Сумкина в 1744 году. С 1930 по 1999 годы в здании храма размещался гараж.

## Иоанно-Введенский женский монастырь

### АДРЕС:

Тобольский район, пос.  
Прииртышский

Действующий женский монастырь в 5 км от Тобольска. Основан в 1653 году как мужской на месте, где произошло исцеление слепой крестьянской девочки. Во время крестного хода некий крестьянин Василий подвел к иконе Божией Матери «Знамение» свою слепую от рождения дочь, и та прозрела. Архиепископ Сибирский и Тобольский Симеон благословил постройку на этом месте святой обители, но в XIX веке монастырь пришел в упадок. Тогда он и был преобразован в женский Иоанно-Введенский, после чего начался его расцвет: построен храм во имя Введения Пресвятой Богородицы во храм и позже еще две церкви, открыта иконописная мастерская, организовано производство восковых свечей, восстановлено сельское хозяйство. После революции 1917 года монастырь был закрыт до 1998 года, когда возвращен Русской православной церкви и восстановлен.

## Церковь Захария и Елизаветы

### АДРЕС:

г. Тобольск, Базарная площадь, д. 11-А

Церковь Захария и Елизаветы – православный храм. Памятник архитектуры середины XVIII века в стиле сибирского барокко. Двухэтажная высокая церковь, отличающаяся богатым декором фасада. Строительство храма велось с 1758 по 1776 год под руководством каменных дел мастера А. Городничева. Позолота куполов была выполнена на средства местного купца Неволлина. В 1930-е годы была уничтожена верхняя часть храма. Церковь восстановлена, но не действующая.

## Тобольская соборная мечеть

### АДРЕС:

г. Тобольск, ул. Пушкина, д. 27

Тобольская соборная мечеть – религиозный центр мусульманской общины Тобольска. Памятник архитектуры конца XIX – начала XX века. Построена на средства мецената Тохтасына Айтмухаметова в 1890–1905 годах на месте деревянной мечети, которая находилась здесь еще во времена Сибирского ханства. До революции при мечети работало медресе. В 1930 году храм был закрыт, а в здании размещен кинотеатр. Святыня была возвращена верующим в 1988 году, в 2011 году полностью реставрирована.

## Часовня Александра Невского

### АДРЕС:

г. Тобольск, ул. Мира

Часовня Александра Невского (Александроневская часовня) – православная часовня. Памятник архитектуры конца XIX века. Возведена в 1887 году в память об императоре Александре II, погибшем от рук террористов. С 1920-х годов закрыта. Восстановлена в 1992 году.

## Церковь «Слово Жизни»

### АДРЕС:

г. Тобольск, ул. С. Ремезова, д. 88

Церковь евангельских христиан-баптистов «Слово Жизни» – действующий протестантский храм.

## Рождественская церковь

### АДРЕС:

г. Тобольск, ул. Декабристов, д. 42

Церковь Рождества Христова – действующий православный храм. Памятник архитектуры середины XVIII века в стиле сибирского барокко. Строился с 1744 по 1761 годы. В советское время здание храма использовалось как склад. Возвращен Русской православной церкви в 2010-е годы.



## ПАРКИ И САДЫ

### Сквер имени П. П. Ершова

**АДРЕС:**

г. Тобольск, ул. С. Ремезова, д. 3

Сквер, названный в честь русского писателя, автора знаменитой сказки «Конек-Горбунок» и уроженца Тобольской губернии Петра Павловича Ершова, расположен недалеко от Тобольского кремля.

В сквере, помимо памятника писателю, установлены скульптуры героев сказки «Конек-Горбунок»: Иван-дурак, Конек-Горбунок, Чудо-юдо Рыба-кит, жар-птица, царь, купающийся в котле.

### Александровский сад

**АДРЕС:**

г. Тобольск, ул. Мира

Александровский сад назван в честь императора Александра II. Сад разбит в конце XIX века рядом с Губернаторским домом, где останавливался великий князь в 1837 году, когда, будучи еще цесаревичем, посещал Тобольск. В центре сада в 1887 году была построена часовня Александра Невского – святого покровителя Александра II.

### Памятник Д. И. Менделееву

**АДРЕС:**

г. Тобольск, Менделеева пр. / Комсомольский пр.

Памятник Д. И. Менделееву, выдающемуся русскому ученому, знаменитому уроженцу города, открыт в 1984 году. Автор монумента – скульптор В. Н. Никифоров.



### Памятник Ф. М. Достоевскому

#### **АДРЕС:**

г. Тобольск, ул. Октябрьская /  
ул. Ленская

Ф. М. Достоевский останавливался на пересылочном пункте в Тобольске в 1850 году по дороге на каторгу в Омск. Именно в Тобольске Достоевский, как и другие петрашевцы, получил из рук жен декабристов Евангелие. Писатель хранил книгу в течение всей жизни.

В память об этих событиях в 2010 году и был установлен памятник. Автор монумента – московский скульптор М. В. Переяславец.

### Памятник и Сад Ермака

#### **АДРЕС:**

г. Тобольск, ул. Ермака

Казачий атаман Ермак – завоеватель Сибири для Русского государства, и кому как не ему возводить памятник в некогда столице Сибири – Тобольске.

В 1839 году памятник был установлен на возвышенности, откуда открывается красивый вид на Тобольский кремль и город. В 1855 году вокруг него был разбит Сад Ермака, в свое время здесь была устроена оранжерея, где выращивали ананасы.

### Памятник женам декабристов

#### **АДРЕС:**

г. Тобольск, ул. С. Ремезова

Памятник посвящен подвигу женщин, которые, желая разделить участь своих мужей, участников декабрьского восстания 1825 года на Сенатской площади в Санкт-Петербурге, отправились за ними в сибирскую ссылку.

Тобольский памятник открыт в 2008 году и находится возле исторического кладбища города – Завального, где похоронены многие из этих женщин.

### Памятник Робинзону Крузо и Пятнице

#### **АДРЕС:**

г. Тобольск, ул. С. Ремезова, д. 70

Памятник Робинзону Крузо и Пятнице открыт в 2007 году и посвящен героям известного романа Даниеля Дефо Робинзону Крузо, Пятнице и собаке лайке. Во второй книге, продолжении приключений Робинзона Крузо, главный герой покидает остров и добирается до Европы через всю Россию, в том числе через Сибирь. Одна из частей книги так и называется «Робинзон в Сибири».

### Памятник С. У. Ремезову

#### **АДРЕС:**

г. Тобольск, Тобольский кремль

Памятник Семёну Ульяновичу Ремезову – известному картографу Сибири, художнику и архитектору, автору проекта Тобольского кремля – установлен в 1993 году на территории Тобольского кремля. Автор проекта – скульптор О. Комов.

### Мемориал жителям Тобольска, погибшим в годы Великой Отечественной войны

#### **АДРЕС:**

г. Тобольск, ул. Аптекарская

### Стела «Тобольск-жемчужина Сибири»

#### **АДРЕС:**

г. Тобольск, ул. С. Ремезова /  
Комсомольский пр.

### Скульптура «Пара коней, запряженных в экипаж»

#### **АДРЕС:**

г. Тобольск, пл. С. Ремезова

### Памятник жертвам политических репрессий

#### **АДРЕС:**

г. Тобольск, Красная площадь, д. 5

### Памятник Защитникам Отечества во все времена

#### **АДРЕС:**

г. Тобольск, ул. Октябрьская, д. 44

### Фонтан «Рыба-кит»

#### **АДРЕС:**

г. Тобольск, ул. С. Ремезова,  
сквер Ершова

### Памятник «БТР»

#### **АДРЕС:**

г. Тобольск, ул. Октябрьская, д. 44

### Мемориальный танк «Т-72» и Памятник «Пограничный столб»

#### **АДРЕС:**

г. Тобольск, 8 мкр., д. 12

### Памятник сотрудникам полиции, погибшим при исполнении служебного долга

#### **АДРЕС:**

г. Тобольск, 4 мкр., д. 58

### Памятник самолету «ЯК-52»

#### **АДРЕС:**

г. Тобольск, ул. Октябрьская, д. 44-Б



## РАЗВЛЕЧЕНИЯ

Туристический комплекс  
«Абалак»

**АДРЕС:**

Тобольский р-н, с. Абалак

**ТЕЛЕФОН:**

+7 (3456) 33-12-79, 8-912-921-35-60

**САЙТ:**

[www.abalak.su](http://www.abalak.su)

Туристический комплекс «Абалак» находится в 20 км от Тобольска на высоком берегу Иртыша. Деревянная крепость возведена рядом с Абалакским Свято-Знаменским мужским монастырем и представляет собой реконструкцию сибирского острога времен завоевания Сибири казаками Ермака Тимофеевича. Постройки комплекса выполнены из дерева в древнерусском стиле.

На территории комплекса проводятся праздники, фестивали, исторические постановки, возможна организация банкетов и корпоративных мероприятий. Для полного погружения в эпоху Древней Руси можно провести выходные в гостинице комплекса.

Гости могут поселиться в «палатах»: Воеводских, Стрелецких и Казачьих. При строительстве жилого фонда использовались сибирские технологии домостроения.

Это настоящие рубленые терема из сосновых бревен, прекрасно сохраняющих тепло и наполняющих энергией русского леса. Внутреннее убранство номеров выполнено в деревенском стиле: домотканые коврики из лоскутков, вышитые бисером картины на стенах, стол-сундук в виде сруба с крышкой из огромных плах, стоящий около окна и служащий одновременно столом, кроватью и ларем для хранения вещей, старинные настенные часы с кукушкой, деревянные стулья.

## Горнолыжная база «Курорт Алемасова»

### АДРЕС:

г. Тобольск, ул. Алемасовская, вл. 2-А,  
стр. 1

### ТЕЛЕФОН:

+7 (3456) 27 30-38, 8-912-922-34-77

### САЙТ:

[www.алемасова.рф](http://www.алемасова.рф)

Горнолыжный «Курорт Алемасова» расположен в живописном месте, окруженный хвойным лесом. На территории базы работает прокат лыж и амуниции, а также доступны консультации опытных инструкторов. Состояние трасс позволяет проводить соревнования сноубордистов и горнолыжников.

Сезон катания открыт с ноября по апрель. Сам же курорт является круглогодичным. В 2014 году Алемасова был полностью обновлен. В дополнение к горе появились и другие развлечения: лазертаг, пейнтбол, тюбинг, веревочный парк и мангальные зоны.

## Кинотеатр «Апельсинема»

### АДРЕС:

г. Тобольск, 7 мкр., д. 30,  
ТРЦ «Жемчужина Сибири»

### ТЕЛЕФОН:

+7 (3456) 27 78-28

### САЙТ:

[apelcinema.com](http://apelcinema.com)

Расположенный в центре города, кинотеатр включает в себя четыре просторных кинозала на 160 мест каждый с удобными мягкими креслами. Посеребренные экраны повышенной яркости, современная звуковая система. Кинотеатр представляет новинки российского и мирового кинематографа.

Для автолюбителей предусмотрена большая парковка на улице, а также теплый паркинг на цокольном этаже торгового центра.

## Кинотеатр «РИО»

### АДРЕС:

г. Тобольск, зона ВУЗов, д. 4

### ТЕЛЕФОН:

+7 (3456) 34-34-34

### САЙТ:

[trk-río.ru/cinema](http://trk-río.ru/cinema)

## Escape, квест

### АДРЕС:

г. Тобольск, 7А мкр., д. 16-Г  
(цокольный этаж)

Компания Escape занимается организацией и проведением квестов в Тобольске.

## Квест «Логово»

### АДРЕС:

г. Тобольск, 7 мкр., д. 14-А

### ТЕЛЕФОН:

8-919-933-02-40, 8-919-933-02-77

### САЙТ:

[vk.com/public142740285](http://vk.com/public142740285)  
[vk.com/kvest\\_v\\_realnosti](http://vk.com/kvest_v_realnosti)

Квест в реальности – это игра в стилизованном помещении с заданным сюжетом. Цель – выбраться из помещения за указанное время, находя подсказки и решая задачи на логику и сообразительность. Стандартное количество игроков в команде – от 2 до 5 человек. В среднем на прохождение квеста дается 60 минут. В редких случаях время игры может варьироваться.



## Боулинг-центр «Пирамида»

### АДРЕС:

г. Тобольск, ул. Октябрьская, д. 20

### ТЕЛЕФОН:

+7 (3456) 26-45-01, 22-66-94

Открытый в декабре 2009 года, на сегодняшний день это единственный в городе боулинг-клуб на шесть дорожек, рассчитанный не только на любителей, но и на профессионалов.

В клубе есть бар вместимостью 70 человек. В основе меню японская кухня: суши, сашими, роллы, темпура, салаты. Барная карта представлена широким ассортиментом напитков.

Развлекательный центр «Пирамида» – это удобное место для проведения детских дней рождения, банкетов, фуршетов, тимбилдингов, а также корпоративных вечеринок.

## Конный клуб «Конек-Горбунок»

### АДРЕС:

г. Тобольск, ул. Набережная Кирова, д. 16-А

### ТЕЛЕФОН:

8-919-936 12-22

В клубе проводятся как индивидуальные, так и групповые занятия по верховой езде для детей и взрослых. Помимо этого, клуб предлагает услуги иппотерапии (оздоровительной верховой езды), конные прогулки по берегу Иртыша, фотосессии с лошадьми, посещение мини-зоопарка «Деревенский дворик».

Для тех, кто собирается посещать клуб всей семьей, предусмотрены абонементы.

## Конноспортивный клуб «Пегас»

### ТЕЛЕФОН:

+7 (3456) 27-01-72, +7 (3456) 27-01-72,  
+7 (3456) 27-01-72, +7 (3456) 27-01-72

### АДРЕС:

г. Тобольск, Панин Бугор, д. 30

Каждый, кто интересуется лошадьми, найдет себе занятие по душе. Среди услуг: верховая езда, конные прогулки в лес, индивидуальное обучение верховой езде, прокат лошадей, фотосессии с лошадьми.

## Прогулочный теплоход «Тобольск»

### АДРЕС:

г. Тобольск, ул. Пристанская, д. 17

### ТЕЛЕФОН:

+7 (3456) 265-865, 8-982-978-67-47

### САЙТ:

[tobteplohod.ru](http://tobteplohod.ru)

В весенне-летнее время в Тобольске работает навигация по Иртышу. Речные прогулки на теплоходе по-новому открывают город, знакомят с его историей и просто дарят удовольствие от созерцания уникальных видов речного бассейна Иртыша. Отправиться на прогулку можно с пристани Корниловых. Экскурсии проводятся на трех кораблях: теплоходе «Москва», корабле «Смелый» и речном трамвае.

## Зона отдыха и пляж «Винокурово»

Искусственная зона отдыха на берегу небольшого водоема находится в 15–20 км от Тобольска. Здесь оборудован пляж, беседки, игровые и мангальные зоны. Вход на территорию платный.

## Горячий источник «Винокурово»

### ТЕЛЕФОН:

8-922-481-51-50  
8-922-481-57-24

Источник находится в 15–20 км от Тобольска в сторону Сургута, недалеко от деревни Винокурово. Это самый горячий источник в Тюменской области: его температура на выходе достигает 70 градусов. В источнике бромная, хлоридно-натриевая, с минерализацией 75 граммов на литр вода. Купание в такой воде помогает при заболеваниях нервной и сердечнососудистой систем, а также оказывает общее тонизирующее действие на организм.

Из источника вода набирается в закрытый бассейн, в котором можно поплавать. На территории источника есть кафе, гостиница и баня.

## Охота и рыбалка

### ОЗЕРО СВЕТЛОЕ

### ТЕЛЕФОН:

+7 (3452) 38-74-60, 8-982-938-74-60

### САЙТ:

[ozerosvetloe.ru](http://ozerosvetloe.ru)

База находится в 35 км от Тобольска и в 200 км от Тюмени (до п. Тоболтура). От поселка Тоболтура – 15 км в сторону озера Светлое.

Озеро Светлое — одно из красивейших мест Тюменской области, экологически чистый уголок сибирской природы, вдали от городского шума и суеты. Гостей ждут уютные домики в кедровой роще, рыбалка на озере Светлом и настоящая русская баня!

# РЕСТОРАНЫ, БАРЫ И КАФЕ



МАРК и ЛЕВ

## В БЛИЖАЙШЕЕ ВРЕМЯ В ТОБОЛЬСКЕ ОТКРОЕТСЯ РЕСТОРАН «МАРК И ЛЕВ»

Адрес: ул. Ремезова, д. 19

Ориентировочный срок открытия: конец 2017 года.

Это фермерский ресторан авторской кухни. Все блюда в меню готовятся только из сезонных локальных продуктов. Главные принципы проекта – натуральная и вкусная еда, экологичность в работе и ответственное потребление, а также домашняя непринужденная атмосфера внутри пространства.

## РЕСТОРАНЫ

<b>АНАСТАСИЯ</b> Гостиница Славянская	г. Тобольск, 9 мкр., д. 1 +7 (3456) 399-125
<b>РОМАНОВ</b> Гостиница Славянская	г. Тобольск, 9 мкр., д. 1 +7 (3456) 399-139
<b>РЕСТОРАЦИЯ «У НИКОЛЬСКОГО ВЗВОЗА»</b> Сибирский Стандарт	г. Тобольск, ул. Октябрьская, д. 1 +7 (3456) 25-13-53
<b>АВРОРА</b> Явта	г. Тобольск, 7 мкр., д. 17 +7 (3456) 25-61-41
<b>ЕКАТЕРИНА</b> Уффици	г. Тобольск, ул. Ленская, д. 35 +7 (3456) 25-00-88
<b>ТРАКТИР «ИЛЬИНСКИЙ»</b> Уффици	г. Тобольск, ул. С. Ремезова, д. 20 +7 (3456) 34-55-00

<b>КОРНИЛЬЕВ</b> Новый Тобол	г. Тобольск, ул. Октябрьская, д. 20 +7 (3456) 26-41-00
<b>ЛАДЕЙНЫЙ</b> Явта	г. Тобольск, ул. Революционная, д. 2 +7 (3456) 222-111
<b>РАЗДОЛЬЕ</b> Раздолье	г. Тобольск, мкр. Иртышский, проезд Рейдовый, д. 2 +7 (3456) 33-25-45
<b>АНИ</b> АНИ	г. Тобольск, мкр. Защитино, ул. Защитинская, стр. 46 +7 (3456) 27-56-67
<b>ТРАКТИР БЕЛАЯ СОВА</b>	Тобольский р-н, с. Абалак, ул. Советская, д. 50

## КАФЕ

<b>МАРИЯ</b> Гостиница Славянская	г. Тобольск, 9 мкр., д. 1 +7 (3456) 399-136
<b>СИНТЕЗ</b> Центр искусств и культуры	г. Тобольск, 6 мкр, стр. 52 +7 (3456) 24-86-40
<b>ЯШМА</b> Свет	г. Тобольск, ул. С. Ремезова, д. 118 +7 (3456) 24-26-24
<b>БИСТРО «ФИЕСТА»</b> Майер В.Я.	г. Тобольск, 6 мкр., д.2 /1, +7 (3456)25-34-71
<b>БАССА</b> Лидер	г. Тобольск, пер. Рощинский, д. 58 +7 (3456)25-03-53
<b>ТОБОЛЬСКИЙ ДВОРИК</b> Тобольский дворик	г. Тобольск, 8 мкр., д. 39 +7 (3456) 25-97-55
<b>МЕДОВЫЙ СПАС</b> Лайт-Бриз	г. Тобольск, ул. С. Ремезова, д. 123 +7 (3456) 25-13-53
<b>ЭДЕМ</b> Море продуктов	245 км автодор. Тюм-Х-М
<b>ДВЕ ЗВЕЗДЫ</b> Тукан Н.А.	г. Тобольск, 10 мкр., д. 69-А +7 (3456) 25-33-56
<b>ДОЛЬЧЕ ВИТА</b> Дольче Вита	г. Тобольск, 4 мкр. д. 9/2 +7 (3456) 24-05-50
<b>ДВОРЦОВАЯ КОФЕЙНЯ</b> Дольче Вита	г. Тобольск, Красная площадь, стр. 1 +7 (3456) 24-05-50
<b>ДЖЕНТЛЬМЕН</b> Исмаилов З.С.	г. Тобольск, 10 мкр., стр. 75 +7 (3456) 25-31-31
<b>АЛЕМАСОВСКОЕ</b> Курорт Алемасово	г. Тобольск, ул. Алемасовская, д. 2-А, стр. 1 +7 (3456) 25-35-53
<b>АРАРАТ</b> Армстрой	г. Тобольск, пер. Рощинский, д. 32 +7 (3456)25-90-30
<b>КОФЕЙНЯ «У ЕРШОВА»</b> Простор	г. Тобольск, ул. С. Ремезова, д. 7 +7 (3456) 24-68-08

<b>THE FIRST</b> ПиккаП	г. Тобольск, 9 мкр., стр. 17/1 +7 (3456) 27-07-77
<b>РАЙ</b> Век	г. Тобольск, ул. С. Ремезова, д. 68/1 +7 (3456) 25-72-72
<b>ХАЗАР</b> Ярыев К. М.	г. Тобольск, ул. Знаменского, д. 58-Б, стр. 5
<b>СТАРЫЙ ГОРОД</b> Аскеров Р.А.	г. Тобольск, ул. Октябрьская, д. 37
<b>ГРАНТ</b> Грант-Строй	г. Тобольск, ул. С. Ремезова, д. 113-Б, блок 9, д. 114 +7 (3456)27-35-95
<b>ГОСТИНИЦА «ЯМСКАЯ»</b> Лотос	г. Тобольск, ул. Б. Сибирская, д. 40 +7 (3456) 22-61-77
<b>АРТ-КАФЕ «НАФАНЯ»</b> Рябинин И.И.	г. Тобольск, мкр. 10, стр. 49 +7 (3456) 34-31-88
<b>ГЕНАЦВАЛЕ</b> Солнечный	г. Тобольск, 9 мкр., д. 1-Б +7 (3456) 34-33-22
<b>ПРИЯТНОГО АППЕТИТА</b> Капиталенко С.А.	г. Тобольск, 4 мкр., стр. 24 БЦ «Европа»
<b>БАХЕТЛЕ</b> Ибрагимов Д.Т.	г. Тобольск, ул. Розы Люксембург, д. 10/5
<b>УЮТ</b> Девидзе Д.О.	г. Тобольск, мкр. Защитино, ул. Защитинская, д. 22-Б
<b>ОКЕАН</b> Ахмедов Р.Р.	г. Тобольск, 4 мкр., стр. 10/2 +7 (3456) 27-17-27
<b>БЕРЕЗКА</b> Джабраилов В.В.	г. Тобольск, 7А мкр., стр. 24-Б +7 (3456) 39-41-44
<b>БЫСТРОНЯМ</b> Сиаутдинова А.А.	г. Тобольск, 7А мкр., стр. 25-А 8-982-983-33-39
<b>ЕВА</b> Гимадутдинова Н.Г.	г. Тобольск, 4 мкр., стр. 21-А 8-982-975-49-39
<b>КАФЕ «БУФЕТ «ЦЕНТРАЛЬНЫЙ»</b> Электроавтоматика	г. Тобольск, ул. С. Ремезова, д. 27




<b>ВОСТОК</b> ОИЛА	г. Тобольск, 10 мкр., стр. 24-А +7 (3456) 24-97-13
<b>МУВОХ</b> федеральная сеть японской и паназиатской кухни	ТЦ Евразия, Тобольск, 6 мкр., д. 38
<b>KFC</b> ресторан быстрого питания	г. Тобольск, 7 мкр., стр. 30, ТРЦ «Жемчужина Сибири» г. Тобольск, пр. Менделеева, д. 30
<b>SUBWAY</b> ресторан быстрого питания	г. Тобольск, 7 мкр. стр. 9/1, ТРЦ «Жемчужина Сибири» г. Тобольск, ул. зона ВУЗов, д. 4 ТРК «РИО»
<b>CINNAVON</b> кафе-пекарня	г. Тобольск, 7 мкр., стр. 30, ТРЦ «Жемчужина Сибири»

## ЗАКУСОЧНЫЕ

<b>ПЕЛЬМЕНИ</b> Багаутдинова Г.М.	г. Тобольск, ул. Ершова, д. 3 +7 (3456) 22-44-08
<b>ЗАКУСОЧНАЯ</b> Сагадеева И.Р.	г. Тобольск, БСИ-1 кв-3, д. 12 +7 (3456) 39-69-80
<b>ИВУШКА</b> Копылов А.А.	240 км автод. +7 (3456) 24-02-23
<b>АРГО</b> Девидзе Д.О.	г. Тобольск, 2-й квартал, д. 16
<b>АВТОВОКЗАЛ</b> Гафуров В.Х.	г. Тобольск, 6 мкр. +7 (3456) 24-53-47
<b>ЗАКУСОЧНАЯ ТЦ «УНИВЕРМАГ»</b> Сиб. Стандарт	г. Тобольск, 8 мкр., д. 8
<b>МАЯК</b> Хабибуллина Э.А.	242 км автотрассы Тобольск - Тюмень
<b>ПИЦЦЕРИЯ «МЕГА ПИЦЦА»</b> АМ-Групп	г. Тобольск, 6 мкр., стр. 37А +7 (3456) 24-45-54
<b>СУШИ МАСТЕР</b> Сити Групп	г. Тобольск, 7 мкр., д. 9-А г. Тобольск, 8 мкр., д. 8-Б
<b>ЧАЙНАЯ «ТАШКЕНТ»</b> Тагаева К.Х.	г. Тобольск, 9 мкр., стр. 3-Г
<b>ПИВ&amp;КО</b> Шолохова А.С.	г. Тобольск, 8 мкр., д. 41-А

## БАРЫ

<b>БЕРЕЗОВЫЙ</b> Гостиница Славянская	г. Тобольск, 9 мкр., д. 1 +7 (3456) 26-46-26
<b>ЛОББИ-БАР «АЛЕКСАНДРА»</b> Гостиница Славянская	г. Тобольск, 9 мкр., д. 1 +7 (3456) 399-184
<b>КОВЧЕГ</b> Ковчег	г. Тобольск, 7 мкр., д. 33 +7 (3456) 25-00-77
<b>РАСПУТИН</b> Гостиница Славянская	г. Тобольск, 9 мкр., д. 1 +7 (3456) 399-137
<b>БИЛЬЯРД</b> М2	г. Тобольск, ул. С. Ремезова, д. 122/1
<b>КЛУБ</b> Клуб	г. Тобольск, мкр. Защитино, проезд Школьный, д. 21-А +7 (3456) 25-25-25
<b>БАР БОУЛИНГ</b> Гостиница «Тобол»/ РЦ «Пирамида»	г. Тобольск, ул. Октябрьская, д. 20 +7 (3456) 26-42-01
<b>БАР БИЛЬЯРД</b> Гостиница «Тобол» РЦ «Пирамида»	г. Тобольск, ул. Октябрьская, д. 20 +7 (3456) 26-42-02
<b>ПОДВАЛ</b> РЦ «Пирамида»	г. Тобольск, ул. Октябрьская, д. 20 +7 (3456) 26-42-04
<b>ЧЕРДАК</b> РЦ «Пирамида»	г. Тобольск, ул. Октябрьская, д. 20 +7 (3456) 26-42-06
<b>ИЗБА</b> Сон В.В.	г. Тобольск, 7 мкр., стр. 33
<b>ПИРЬ-МАРКЕТ</b> Сон В.В.	г. Тобольск, 8 мкр., стр. 9-А +7 (3456) 34-01-47
<b>ПЕРЕЦ</b> Давыдов Д.В.	г. Тобольск, 8 мкр., д. 45/2 +7 (3456) 27-00-02
<b>ВЕЕР-МАРКЕТ</b> Минина А.М.	г. Тобольск, 10 мкр., д. 23-А
<b>ПАБ «ЛЕПРИКОН»</b> Алко	г. Тобольск, 6 мкр., д. 118/3 +7 (3456) 23-49-49
<b>ПИФКОФФ</b> Скоробогатова А.А.	г. Тобольск, ул. С. Ремезова, д. 3
<b>ТАЙМ-АУТ</b> Лукманов М.М.	г. Тобольск, ул. Хохрякова, стр. 13
<b>НОЧНИК</b> Атаев В.М. оглы	г. Тобольск, п. Сумкино, ул. Водников, д. 3



# МОЛОДЕЖНЫЕ ДВИЖЕНИЯ

Центр реализации молодежных  
и профилактических программ  
г. Тобольска

**АДРЕС:**  
г. Тобольск, 8 мкр., д. 37, вставка 3-А

**ТЕЛЕФОН:**  
+7 (3456) 24-16-24, +7 (3456) 25-01-32

**САЙТ:**  
[vk.com/crmpp\\_tob](https://vk.com/crmpp_tob)  
[kdmrtob.ru](https://kdmrtob.ru)

**E-MAIL:**  
[crmpp.tob@gmail.com](mailto:crmpp.tob@gmail.com)

Отдел молодежных программ

**АДРЕС:**  
г. Тобольск, 8 мкр., д. 37, вставка 1

**ТЕЛЕФОН:**  
+7 (3456) 22-78-74

Отдел по клубной работе,  
Центр молодежных инициатив

**АДРЕС:**  
г. Тобольск, 4 мкр., стр. 55  
г. Тобольск, 6 мкр., д. 40/1-А  
г. Тобольск, ул. Ленина, д. 137/2;

**ТЕЛЕФОН:**  
+7 (3456) 26-31-23

Отдел профориентации  
и трудоустройства

**АДРЕС:**  
г. Тобольск, 9 мкр., д. 36, офис 136

**ТЕЛЕФОН:**  
+7 (3456) 24-16-25

Отдел профилактических  
программ

**АДРЕС:**  
г. Тобольск, 6 мкр., д. 120-Е

**ТЕЛЕФОН:**  
+7 (3456) 24-32-26, 24-31-33

**САЙТ:**  
[vk.com/club48674427](https://vk.com/club48674427)

Отдел по патриотическому воспитанию и допризывной подготовке (военно-спортивный молодежный центр «Россияне»)

**АДРЕС:**

г. Тобольск, 7А мкр., стр. 6-А

**ТЕЛЕФОН:**

+7 (3456) 25-34-43

**E-MAIL:**

[vsmc95@mail.ru](mailto:vsmc95@mail.ru)

## Волонтерские отряды

### «ЭХО»

**САЙТ:**

[vk.com/volunteers.group](http://vk.com/volunteers.group)

Волонтерский отряд «Эхо» работает в сотрудничестве с детской организацией школы № 16 «Республика Даль». Отряд занимается популяризацией здорового образа жизни, воспитанием гражданской позиции, сохранением и приумножением духовно-нравственных ценностей.

### «СВЕЧА»

**САЙТ:**

[tobolsk.utmn.ru/studentam/studencheskoe-tvorchestvo/volonterskiy-otryad-svecha/](http://tobolsk.utmn.ru/studentam/studencheskoe-tvorchestvo/volonterskiy-otryad-svecha/)

Отряд образован на базе Тобольского педагогического института имени Д. И. Менделеева. Волонтеры участвуют в различных акциях, проектах, спортивных и благотворительных мероприятиях.

## «ПЕС И КОТ»

**САЙТ:**

[vk.com/moipeskot](http://vk.com/moipeskot)

**E-MAIL:**

[peskot2016@mail.ru](mailto:peskot2016@mail.ru)

Тобольская городская общественная организация защиты животных «Пес и Кот» фактически действует с 2009 года, но статус юридического лица получила в апреле 2016 года. Главная цель деятельности организации – это защита животных, воспитание населения в духе милосердия по отношению к животным, формирование высоких нравственных принципов в общении между человеком и животным. На попечении организации находится более 70 собак и 50 кошек. За все время работы более 1000 собак и кошек обрели дом, более 300 животных спасены после аварий, падений с балконов и жестокости людей. Организация существует на пожертвования.







# ФЕСТИВАЛИ

«Абалакское поле» (июль)

**МЕСТО ПРОВЕДЕНИЯ:**

Тюменская обл., Тобольский район,  
с. Абалак, туркомплекс «Абалак»

**САЙТ:**

[www.abalak.su/pole.html](http://www.abalak.su/pole.html)

Одно из самых крупных, популярных и зрелищных событий не только Уральского федерального округа, но и всей России ежегодно проходит в туркомплексе «Абалак».

«Абалакское поле» – фестиваль реконструкции раннего Средневековья Северной Руси и Скандинавии VIII–XI веков.

Участники клубов исторической реконструкции устраивают показательные выступления, бои, сражения, учат желающих обращаться с холодным оружием – луком и стрелами, щитом и мечом.

На территории фестиваля работают ремесленные мастерские, кузница, где можно не только посмотреть, как жили русичи и скандинавы, но и самим попробовать изготовить предметы, необходимые в быту. Для гостей устраиваются ночные пиры, концерты, игры. Каждый год на фестиваль приезжает примерно от 15 до 17 тысяч человек.



**МАХМУТОВ  
РУСЛАН**

В Тобольске потрясающая природа! В выходные дни мы семьей любим выезжать за город, на турбазу в Алемасово или к берегу реки Иртыш. Часто гуляем в городском парке, любим гулять по Кремлю. Посещаем практически все городские мероприятия – причем и как жители города, и как сотрудники компании.

### «Лето в Тобольском кремле» (июль)

#### **МЕСТО ПРОВЕДЕНИЯ:**

г. Тобольск, пл. Красная, д. 1

«Лето в Тобольском кремле» – музыкальный фестиваль, который проходит в Тобольске в середине июля с 2006 года. На празднике можно услышать классическую музыку в исполнении симфонического оркестра и насладиться оперным пением.

Звездами фестиваля были: Юрий Башмет, Сергей Безруков, Дмитрий Хворостовский, Михаил Колелишвили, Юлия Маточкина и Дмитрий Корчак, Вероника Джигоева, солисты Мариинского театра Ирина Матаева, Злата Булычева, Александр Гергалов, Даниил Штода.

### «Сибирский разносол» (июль)

#### **МЕСТО ПРОВЕДЕНИЯ:**

г. Тобольск, пл. Красная, д. 1

В рамках фестиваля «Лето в Тобольском Кремле» в 2017 году впервые прошел гастрономический фестиваль «Сибирский разносол».

Первая площадка фестиваля – презентация и дегустация специального меню от тюменских и тобольских кафе и ресторанов, в которое входят как традиционные рецепты, так и современные интерпретации местных блюд. Вторая – ярмарка, где желающие могут купить местные фермерские и натуральные продукты региона.

Гастрономический фестиваль «Сибирский разносол» проводится в рамках благотворительной программы «Формула хороших дел» компании СИБУР, которая направлена на создание комфортной и благоприятной для жителей городской среды.

### «Уха-Царица» (август)

#### **МЕСТО ПРОВЕДЕНИЯ:**

Тюменская обл., Тобольский район, с. Абалак, туркомплекс «Абалак»

#### **САЙТ:**

[www.abalak.su/yha.html](http://www.abalak.su/yha.html)

Фестиваль национальных русских блюд. В программе фестиваля гастрономический конкурс с участием ресторанов и центров общественного питания Тюменского региона на лучшее приготовление ухи и других блюд из рыбы, бесплатная дегустация, тематические игры, детская анимация, конкурс бардов «Песни над Иртышом» и много других интересных мероприятий, связанных с рыбной ловлей.

Праздник ухи в Абалаке стал традиционным и привлекает на активный отдых с удочкой все большее число туристов.

### Акция «Под флагом Добра!» (июль)

#### **МЕСТО ПРОВЕДЕНИЯ:**

г. Тобольск, стадион «Тобол»

Благотворительный фонд «Под флагом добра» создан в 2005 году по инициативе политических и общественных деятелей для оказания адресной финансовой помощи детям, нуждающимся в дорогостоящем лечении.

Фонд, генеральным партнером которого является компания СИБУР, не только помогает тяжелобольным детям, но и оказывает помощь в социализации детей, попавших в трудную жизненную ситуацию, и поддерживает волонтерское движение. В 2012 году к акции подключился Тобольск.

В рамках акции в городе проходит открытый городской концерт с участием мировых звезд.

## ГАСТРОЛИ ТЕАТРА НАЦИЙ

С 2015 года реализуется обширная программа гастрольных туров Театра Наций.

Так за это время жители города посмотрели спектакли «Фарс-Мажорный концерт», «Метод Гренхольма», «Рассказы Шукшина», фильм «Синдром Петрушки», посетили творческие встречи с народными артистами России.


«Здесь я увидел будущее промышленности. Мы приехали в Тобольск, чтобы присоединиться к «Формуле хороших дел». И это не только просветительская миссия – показ спектаклей и премьера фильма, но и общение со зрителями в рамках творческой встречи», – поделился впечатлениями народный артист России и художественный руководитель Театра Наций Евгений Миронов.

## XV ФЕСТИВАЛЬ ТЕАТРОВ МАЛЫХ ГОРОДОВ РОССИИ (2017 ГОД)

Проект реализован Государственным Театром Наций при поддержке Министерства культуры Российской Федерации в рамках благотворительной программы СИБУРа «Формула хороших дел». Благодаря фестивалю жители и гости Тобольска увидели лучшие постановки региональных театров, спектакль «Безымянная звезда» Московского театра п/р О. Табакова, стали участниками мастер-классов и творческих встреч с ведущими театральными мастерами России.







## ТВОРЧЕСКИЕ АРТ-ЛАБОРАТОРИИ С ФЕСТИВАЛЕМ «ТЕРРИТОРИЯ», СОЗДАНИЕ ДВУХ СПЕКТАКЛЕЙ «ТОБОЛЬСК. ДОСКА ПОЧЕТА» И «СЛУШАЙ, ТОБОЛЬСК»

Лаборатория документального театра – часть совместного проекта Международного фестиваля-школы современного искусства «Территория» и «Арт-лаборатории», организованной при помощи компании СИБУР. В рамках проекта было создано два спектакля «Тобольск. Доска почета» и «Слушай, Тобольск».

Первый был поставлен в Тобольском драматическом театре им. П. П. Ершова. Это инста-портрет города, сложенный из вербатимов жителей и документального видео. Второй спектакль представляет собой аудиопутешествие по разным историческим эпохам. При этом главным героем выступает именно город.

В обеих постановках участвовали артисты Свободного молодежного театра.




### АРТЛАБ

Арт-лаборатория – это новая экспериментальная площадка в Тобольске для совместного творчества, работы и общения. Здесь проходят лекции, мастер-классы, кинопоказы, выставки, обучающие программы с участием экспертов в области культуры и искусства из Москвы и других городов. Но главное – это пространство, где могут представить свои творческие проекты жители Тобольска.



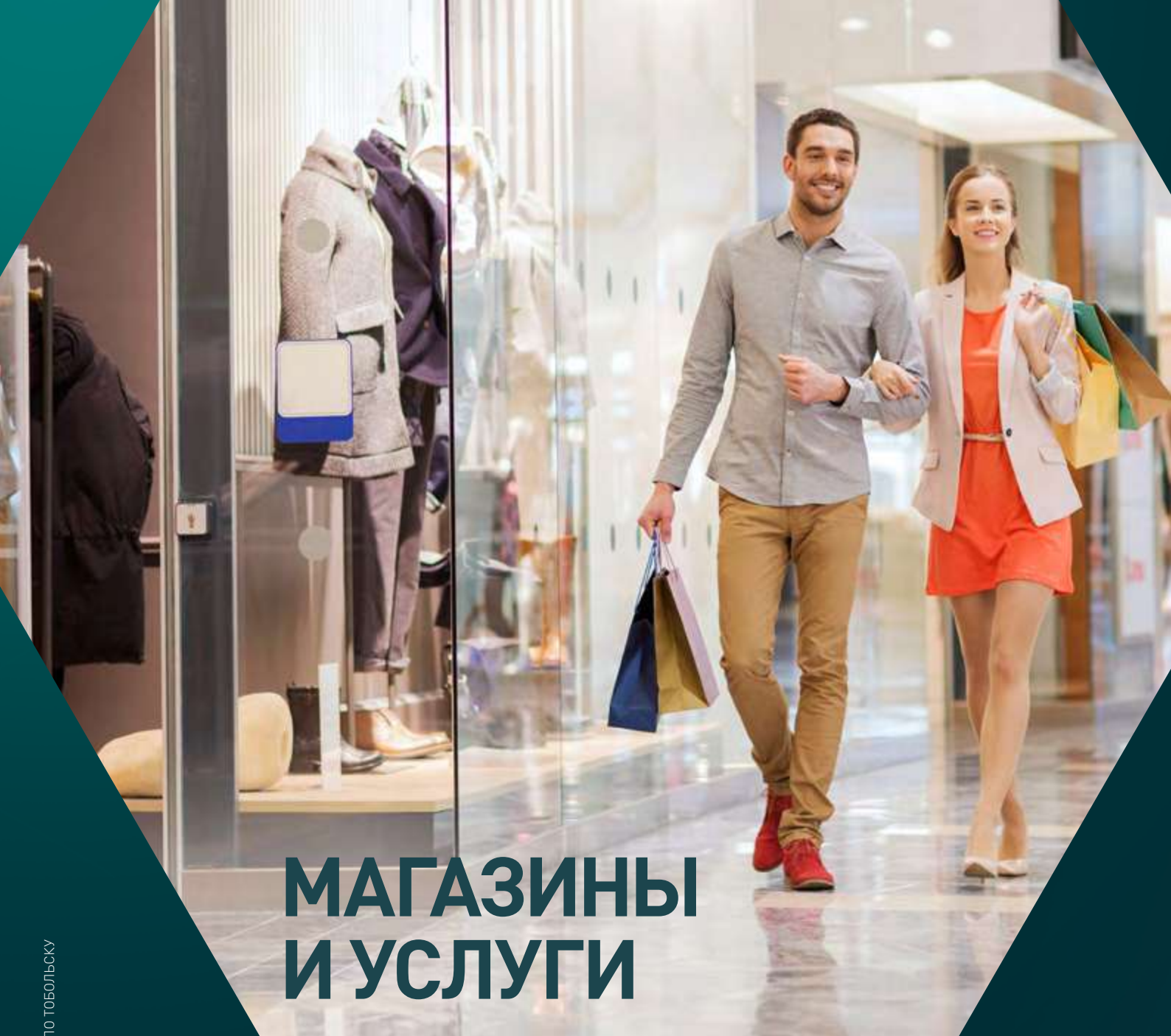
### ФАНК



Фестиваль актуального научного кино ФАНК проходит при поддержке СИБУРа в рамках благотворительной программы «Формула хороших дел». Среди мероприятий фестиваля – показы фильмов о науке и технологиях, лекции, научно-популярное шоу Science Slam, День детского творчества с научными лабораториями и две фотовыставки.

### «ЗОЛОТАЯ МАСКА» В ТОБОЛЬСКЕ

В 2016 году в Тобольске была представлена региональная программа фестиваля «Золотая маска», в рамках которой жители и гости города смогли увидеть спектакли Российского государственного академического театра «Сатирикон» имени Аркадия Райкина «Константин Райкин. Своим голосом» и «Лекарь поневоле». Проведение фестиваля «Золотая маска» в Тобольске стало возможно благодаря поддержке и заинтересованному участию компании СИБУР.



# МАГАЗИНЫ И УСЛУГИ



СТУДИЯ КРАСОТЫ «ПЕРСОНА»

САЛОН «HAIR CLUB»

ТРЦ «ЖЕМЧУЖИНА СИБИРИ»

ХИМЧИСТКА-ПРАЧЕЧНАЯ «ИТАЛКЛИН»

СЕТЬ «+36,6» – 9 ФИЛИАЛОВ

ТЦ «ПЛАЗА»

ГИПЕРМАРКЕТ ЛЕНТА

СЕТЬ АПТЕК «РИГЛА» – 5 ФИЛИАЛОВ





## МАГАЗИНЫ, ТОРГОВЫЕ ЦЕНТРЫ

<b>ГИПЕРМАРКЕТ ЛЕНТА</b>	г. Тобольск, 15 мкр., д. 21 <a href="http://www.lenta.com">www.lenta.com</a>
<b>СЕТЬ МАГАЗИНОВ МАГНИТ</b>	г. Тобольск, 11 мкр., д. 113; 6 мкр., д. 38; 9 мкр., д. 14-А; 7 мкр., д. 75; 8 мкр., д. 36 <a href="http://magnit-info.ru">magnit-info.ru</a>
<b>СЕТЬ МАГАЗИНОВ МОНЕТКА</b>	г. Тобольск, 4 мкр., д. 71; 7 мкр., д. 24-А; ул. Октябрьская, д. 46; 6 мкр., д. 14; 7А мкр., д. 9-А <a href="http://www.monetka.ru">www.monetka.ru</a>
<b>ЦИФРОВОЙ СУПЕРМАРКЕТ DNS</b>	г. Тобольск, 7 мкр., д. 30 <a href="http://www.dns-shop.ru">www.dns-shop.ru</a>

<b>КОМПЬЮТЕР СЕРВИС</b>	г. Тобольск, ул. С. Ремезова, д. 116 <a href="http://тобольск-кс.рф">тобольск-кс.рф</a>
<b>КОМПЬЮТЕРНАЯ МАСТЕРСКАЯ</b>	г. Тобольск, 8 мкр., ЦУМ <a href="http://www.comp-mstr.ru">www.comp-mstr.ru</a>
<b>ЭДЕМСКИЙ САД</b>	г. Тобольск, зона ВУЗов, д. 1 <a href="http://dom.edemsad.ru">dom.edemsad.ru</a>
<b>МАГАЗИН СТРОИТЕЛЬНЫХ МАТЕРИАЛОВ УЮТ</b>	г. Тобольск, пер. Рощинский, д. 68 <a href="http://www.уют-тобольск.рф">www.уют-тобольск.рф</a>
<b>«ПРЕЗЕНТ» БУТИК ЦВЕТОВ И ПОДАРКОВ</b>	г. Тобольск, 10 мкр., д. 71-А <a href="http://www.презент72.рф">www.презент72.рф</a>

<b>ТЦ "НАША МАРКА"</b>	г. Тобольск, 7А мкр., д. 9-А +7 (3456) 39-41-42 +7 (3456) 27-39-39
<b>ОАО «ДРУЖБА»</b>	г. Тобольск, 4 мкр., д. 30 +7 (3456) 25-76-44
<b>ООО «ЦУМ»</b>	г. Тобольск, 8 мкр., д. 2 +7 (3456) 25-24-82
<b>УНИВЕРМАГ - ИЛЬИНСКИЙ</b>	г. Тобольск, ул. С. Ремезова, д. 17 +7 (3456) 22-63-54 8-982- 941-50-55
<b>ООО «САДКО»</b>	г. Тобольск, 4 мкр., д. 24 +7 (3456) 25-03-49
<b>ООО «ДИОНИС»</b>	г. Тобольск, ул. Полонского, д. 3 +7 (3456) 25-11-02
<b>ТЦ "РОМАН"</b>	г. Тобольск, 8 мкр., д. 8/2 +7 (3456) 25-80-30
<b>МЕБЕЛЬНЫЙ ЦЕНТР "КОРПУСНАЯ МЕБЕЛЬ"</b>	г. Тобольск, 3Б мкр., д. 11-А +7 (3456) 25-86-03
<b>ООО «АРБАТ»</b>	г. Тобольск, 9 мкр., 25а +7 (3456) 24-26-92
<b>ООО «АРБАТ»</b>	г. Тобольск, 9 мкр., д. 24 +7 (3456) 25-28-14
<b>ТЦ "АЗИЯ"</b>	г. Тобольск, 10 мкр., д. 24-А +7 (3456) 25-11-78
<b>ООО «ИСИДА»</b>	г. Тобольск, 7 мкр., д. 75 +7 (3456) 25-26-08
<b>ООО «МАРС»</b>	г. Тобольск, зона ВУЗов, д. 6 +7 (3456) 25-50-36
<b>ООО «ПАРТНЕР»</b>	г. Тобольск, пер. Рошинский, д. 68 +7 (3456) 22-70-70

<b>ТЦ "4 СЕЗОНА"</b>	г. Тобольск, 4 мкр., д. 29-А +7 (3456) 24-12-20
<b>ТЦ "РАДУГА"</b>	г. Тобольск, ул. С. Ремезова, д. 114 8-919-929-77-77
<b>ТЦ "УРАЛ"</b>	г. Тобольск, ул. С. Ремезова, д. 40 8-952-340-16-13
<b>ТК «ЕРМАК», ТЦ «ВОЛЬНИЦА»</b>	г. Тобольск, ул. С. Ремезова, д. 123 +7 (3456) 24-89-25
<b>ООО «ЕВРОЦЕНТР»</b>	г. Тобольск, 6 мкр., д. 38 +7 (3456) 27-55-25
<b>ООО «СОЛНЕЧНЫЙ»</b>	г. Тобольск, 9 мкр., д. 2-А +7 (3456) 34-30-50
<b>АО «ЮГОР»</b>	г. Тобольск, пр. Менделеева, д. 30 +7 (3456) 27-79-99
<b>ТД "ГЕОРГИЕВСКИЙ"</b>	г. Тобольск, 9 мкр., д. 17/1 +7 (3456) 24-47-31
<b>ТД "МИХАЙЛОВСКИЙ"</b>	г. Тобольск, 7А мкр., д. 16-Г +7 (3456) 24-47-31
<b>ТОРГОВЫЙ ЦЕНТР НА КОМСОМОЛЬСКОМ ПРОСПЕКТЕ</b>	г. Тобольск, 8 мкр., д. 41/1
<b>БЦ "ЯМАЛ"</b>	г. Тобольск, ул. Ленская, д. 20 8-982-940-03-76
<b>ТЦ «РЕСПЕКТ»</b>	г. Тобольск, 7 мкр., д. 9-Б +7 (3456) 22-98-30
<b>ТЦ «ДЕСЯТОЧКА»</b>	г. Тобольск, 10 мкр., д. 17/1 8(912)399-50-10
<b>ТРЦ «РИО»</b>	г. Тобольск, зона ВУЗов, д. 4 +7 (3456) 34-31-81

<b>РЫНОК «СЕВЕРНЫЙ»</b>	г. Тобольск, зона ВУЗов, д. 2 +7 (3456) 34-31-81
<b>ТЦ "ЖЕМЧУЖИНА СИБИРИ"</b>	г. Тобольск, 7 мкр., д. 9/1 +7 (3456) 25-03-49 +7 (3456) 27-79-99
<b>ТЦ "ДИОНИС"</b>	г. Тобольск, ул. Полонского, д. 3 +7 (3456) 25-57-90 +7 (3456) 25-66-70
<b>ТЦ "СВ"</b>	г. Тобольск, 9 мкр., д. 5-Г +7 (3456) 25-61-44
<b>ТЦ "ДРУЖБА"</b>	г. Тобольск, 4 мкр, д. 30 +7 (3456) 24-19-40
<b>ТЦ "ЕВРАЗИЯ"</b>	г. Тобольск, 6 мкр., д. 38 +7 (3456) 27-55-25
<b>ТЦ "ТОПОЛЬ"</b>	г. Тобольск, ул. С. Ремезова, д. 29 +7 (3456) 22-64-71

<b>ТЦ "ИМПЕРИЯ"</b>	г. Тобольск, зона ВУЗов, д. 1-Б +7 (3456) 22-95-75 +7 (3456) 22-95-73
<b>ТЦ "ИСИДА"</b>	г. Тобольск, 7 мкр., д. 75 8-912-385-76-49
<b>ТЦ "СИМПАТИЯ"</b>	г. Тобольск, пер. Знаменский, д. 4 8-961-211-42-36
<b>ТД "НОВЭРА"</b>	г. Тобольск, Промзона, д. 2 +7 (3456) 24-95-02
<b>ТЦ "ПАССАЖ НА КОМСОМОЛЬСКОМ"</b>	г. Тобольск, 9 мкр., д. 3-Г +7 (3456) 25-68-41
<b>УНИВЕРМАГ №73</b>	г. Тобольск, 7 мкр., д. 55 +7 (3456) 25-03-84
<b>ТЦ "ПЛАЗА"</b>	г. Тобольск, 8 мкр, д. 38 +7 (3456) 25-28-14

## МАГАЗИНЫ ДЛЯ ТУРИЗМА И ОТДЫХА

<b>«СПЛАВ»</b> <a href="http://www.splav.ru/">http://www.splav.ru/</a>	г. Тобольск, 7А мкр., д. 25-А 8-919-930-71-00
<b>«ЭКСТРИМ»</b> <a href="http://www.formula72.ru/">http://www.formula72.ru/</a>	г. Тобольск, ул. С. Ремезова, д. 123 +7 (3456) 24-52-55
<b>«ТАЙГА»</b>	г. Тобольск, 6 мкр., д. 64 8-919-949-13-33
<b>«АЛЯСКА»</b>	г. Тобольск, 4 мкр., д. 29-Б



**ПРОСВЕТОВ  
РОМАН**

Город нас приятно удивил. Чистый, культурный, древний и молодой одновременно. Есть высшие учебные заведения, драмтеатр, музеи, выставочные залы, мультиспортивный стадион «Тобол», спорткомплексы. Как и везде – целая сеть магазинов и торговых центров. Здесь есть куда сходить, где отдохнуть. Кстати, Тобольск – важнейший туристический центр Сибири. Часть достопримечательностей мы уже осмотрели, но впереди еще много всего. Город растет, развивается, это очень радует.



## АПТЕКИ

<b>«ПЛАНЕТА ЗДОРОВЬЯ»</b> 4 филиала	г. Тобольск, 4 мкр., д. 21/2 <a href="http://www.planetazdorovo.ru">www.planetazdorovo.ru</a>
<b>СЕТЬ «ФАРМАКАПЕЙКА»</b> 3 филиала	г. Тобольск, 8 мкр., д. 41/1 <a href="http://farmakopeyka.ru">farmakopeyka.ru</a>
<b>СЕТЬ «+36,6»</b> 9 филиалов	г. Тобольск, д. 3/1
<b>СЕТЬ «ФАРАИМПЕКС»</b>	<a href="http://www.farmaimpex.ru">www.farmaimpex.ru</a>
<b>СЕТЬ «БЕРЕЖНАЯ»</b> 5 филиалов	г. Тобольск, 4 мкр., д. 24

<b>СЕТЬ «РИГЛА»</b> 5 филиалов	г. Тобольск, ул. Знаменского, д. 79 <a href="http://www.rigla.ru">www.rigla.ru</a>
<b>СЕТЬ «АПТЕКА ОТ СКЛАДА»</b> 8 филиалов	г. Тобольск, 9 мкр., д. 19 <a href="http://www.apтека-ot-sklada.ru">www.apтека-ot-sklada.ru</a>
<b>СЕТЬ МЕЛОДИЯ ЗДОРОВЬЯ</b> 2 филиала	г. Тобольск, 11 мкр., д. 113 <a href="http://aptekax.ru/melodiya-zdorovya/melodiya-zdorovya-tobolsk/">aptekax.ru/melodiya-zdorovya/melodiya-zdorovya-tobolsk/</a>

## САЛОНЫ КРАСОТЫ, ПАРИКМАХЕРСКИЕ

<b>ПЕРСОНА - ФИЛИАЛ</b>	г. Тобольск, 9 мкр., д. 15
<b>ЭЛИТ-СТИЛЬ</b>	г. Тобольск, 9 мкр., д. 27-А
<b>СТУДИЯ КРАСОТЫ «ШОКОЛАД»</b>	г. Тобольск, 10 мкр., д. 71-А
<b>САЛОН-ПАРИКМАХЕРСКАЯ «ТЕРРИТОРИЯ КРАСОТЫ»</b>	г. Тобольск, 7 мкр., д. 30
<b>«МЕДЕЯ»</b>	г. Тобольск, 6 мкр., д. 17
<b>«ПРАЙМ-ТАЙМ»</b>	г. Тобольск, 4 мкр., д. 38-А

<b>«ЛИЗА»</b>	г. Тобольск, 8 мкр., д. 31
<b>«МАГ И Я»</b>	г. Тобольск, 7А мкр., д. 7-А
<b>«СОВЕРШЕНСТВО»</b>	г. Тобольск, 9 мкр., 25-А, ТЦ «Арбат»
<b>«DIVA»</b>	г. Тобольск, 6 мкр., д. 38
<b>«LUX»</b>	г. Тобольск, 9 мкр., д. 1
<b>«HAIR CLUB»</b>	г. Тобольск, 9 мкр., д. 1
<b>НОГТЕВАЯ СТУДИЯ «КАРАМЕЛЬ NAIL»</b>	г. Тобольск, 9 мкр., д. 1-Б

## ХИМЧИСТКИ

<b>ХИМЧИСТКА-ПРАЧЕЧНАЯ «ИТАЛКЛИН»</b>	г. Тобольск, ТРЦ «Жемчужина Сибири», 7 мкр., д. 30 +7 (3456) 27-34-00 г. Тобольск, Промкомзона, д. 3-В +7 (3456) 27-34-00 8-904-889-80-56 <a href="http://www.italclean72.ru">www.italclean72.ru</a>
---------------------------------------	---

<b>ХИМЧИСТКА-ПРАЧЕЧНАЯ «СНЕЖИНКА»</b>	г. Тобольск, ул. Аптекарская, д. 4 +7 (3456) 24-65-88 г. Тобольск, пл. Базарная, д. 11-А +7 (3456) 22-20-57
---------------------------------------	--

# АВТОСАЛОНЫ И АВТОМАСТЕРСКИЕ

## АВТОСАЛОНЫ

<b>АЗИЯ АВТО УСТЬ-КАМЕНОГОРСК</b> Официальный дилер ЛАДА	г. Тобольск, ул. С. Ремезова, д. 155-Б +7 (3456) 24-65-55 +7 (3456) 25-70-75 <a href="http://aaukg.ru">aaukg.ru</a>
--	--

<b>ВОСТОК МОТОРС ТОБОЛЬСК</b>	г. Тобольск, 2 квартал, стр. 3 +7 (3456) 27-77-67 +7 (3456) 39-60-06
<b>NISSAN</b>	г. Тобольск, 18 мкр., д. 113-А +7 (3456) 24-02-02 <a href="http://nissan-tmn.ru">nissan-tmn.ru</a>

## АВТОРЕМОНТ И ТЕХОБСЛУЖИВАНИЕ

<b>АНГЕЛ СЕРВИС</b> Работает круглосуточно	г. Тобольск, Тюмень-Ханты-Мансийск трасса 247 км, стр. 5 8-982-987-27-77 <a href="http://angelservis.ru">angelservis.ru</a>
<b>АВТОЦЕНТР ОВОД</b>	г. Тобольск, ул. С. Ремезова, д. 153 +7 (3456) 25-08-08 <a href="http://aovod.ru">aovod.ru</a>
<b>ЗОЛОТОЙ ТЕЛЕНОК</b>	г. Тобольск, ул. Радищева, д. 27-А +7 (3456) 22-08-60 +7 (3456) 24-67-00

<b>ТРАНЗИТ</b>	г. Тобольск, Промзона, д. 8 +7 (3456) 27-23-30
<b>MOBIL 1 ЦЕНТР</b>	г. Тобольск, 15 мкр., д. 3-Б +7 (3456) 27-44-22, 8-992-303-57-70 <a href="http://automir-tob.ru">automir-tob.ru</a>
<b>MOBIL 1 ЦЕНТР</b>	г. Тобольск, 2 квартал, д. 7 +7 (3456) 39-90-80 +7 (3456) 39-69-69 8-922-045-59-74

# АВТОШКОЛЫ

<b>ТОБОЛЬСКАЯ АВТОМОБИЛЬНАЯ ШКОЛА ДОСААФ РОССИИ</b>	г. Тобольск, Октябрьская, д. 44-Б +7 (3456) 22-69-62 +7 (3456) 22-69-51 +7 (3456) 25-10-75 8-905-821-52-21	<b>КАТЕГОРИИ</b> А, А1, В, ВЕ, В1, С, СЕ, С1, D, D1
<b>КОНСУЛЬТАЦИОННО- ОБРАЗОВАТЕЛЬНЫЙ ЦЕНТР «АВТОДЕБЮТ+»</b>	г. Тобольск, ТРЦ «Жемчужина Сибири», 7 мкр., д. 30 +7 (3456) 27-47-07  г. Тобольск, 4 мкр., д. 2 +7 (3456) 24-50-33  <a href="http://avtodebut.com">avtodebut.com</a>	<b>КАТЕГОРИИ</b> В, В1
<b>АВТОШКОЛА «ВОА»</b>	г. Тобольск, ТЦ «Пассаж» на Комсомольском, 9 мкр., д. 3-Г  г. Тобольск, БЦ Югра, ул. Октябрьская, д. 72  г. Тобольск, 10 мкр., д. 71-А  г. Тобольск, ул. С. Ремезова, д. 101-А  +7 (3456) 25-08-03 8-912-384-64-94  <a href="http://vk.com/tobolskvoa">vk.com/tobolskvoa</a>	<b>КАТЕГОРИИ</b> А, А1, В, ВЕ, В1, С, СЕ, С1, С1Е, D, DE, D1, D1Е, М, Тm, Тb
<b>АВТОШКОЛА «БЕТА»</b>	г. Тобольск, ул. С. Ремезова, д. 89, стр. 18 г. Тобольск, 8 мкр., д. 28 +7 (3456) 25-09-25  <a href="http://бета-тобольск.рф">бета-тобольск.рф</a>	<b>КАТЕГОРИИ</b> А, А1, В, С, D





# ТРУДОУСТРОЙСТВО ЧЛЕНОВ СЕМЬИ

Если вы переезжаете с семьей, может возникнуть вопрос о трудоустройстве супруга или супруги. СИБУР оказывает поддержку в данном вопросе: для этого необходимо направить запрос на адрес: [maksimovamv@tobolsk.sibur.ru](mailto:maksimovamv@tobolsk.sibur.ru). Процесс может занять некоторое время, поэтому необходимо сделать запрос заблаговременно. Будут рассмотрены различные варианты трудоустройства:

#### **ТРУДОУСТРОЙСТВО НА ТОБОЛЬСКУЮ ПРОМЫШЛЕННУЮ ПЛОЩАДКУ**

Вы станете участником большой дружной семьи СИБУРа.

#### **ТРУДОУСТРОЙСТВО В ПОДРЯДНЫЕ ОРГАНИЗАЦИИ ТОБОЛЬСКОЙ ПРОМЫШЛЕННОЙ ПЛОЩАДКИ**

Вы получите опыт работы в крупном международном проекте с применением новых мировых технологий в строительстве.

#### **ТРУДОУСТРОЙСТВО НА ГОСУДАРСТВЕННЫЕ ПРЕДПРИЯТИЯ ГОРОДА**

Вы сможете реализовать свой опыт и знания, полученные в Вашем родном городе.

#### **ТРУДОУСТРОЙСТВО В ЧАСТНЫЕ КОМПАНИИ ГОРОДА**

Ваша помощь будет незаменима в развитии экономики Тобольска.

#### **СОЦИАЛЬНОЕ ПРЕДПРИНИМАТЕЛЬСТВО**

У Вас есть уникальная возможность реализовать себя в бизнесе. Компания и органы муниципальной власти помогут в реализации Ваших инициатив.

Также наши сотрудники помогут ответить на любые вопросы, связанные с адаптацией на новом месте, социальной инфраструктурой и обустройством комфортной жизни для Вас и Вашей семьи.

Полезные группы в социальных сетях

[vk.com/typical\\_tobolsk](https://vk.com/typical_tobolsk)

[vk.com/podslushanotob](https://vk.com/podslushanotob)

[vk.com/portaltobolsk](https://vk.com/portaltobolsk)

[vk.com/tobolskinfo](https://vk.com/tobolskinfo)

[vk.com/tobolskdetka](https://vk.com/tobolskdetka)

[vk.com/tobtrk](https://vk.com/tobtrk)

[vk.com/mp\\_tob](https://vk.com/mp_tob)

[vk.com/js\\_jensovet](https://vk.com/js_jensovet) (закрытая «женская»)

Группы СИБУРа:

[vk.com/tob\\_prom](https://vk.com/tob_prom)

[www.instagram.com/sibur.tobolsk/](https://www.instagram.com/sibur.tobolsk/)



ЗапСибНефтехим

**АДРЕС:**

626150, Тюменская область, г. Тобольск, промзона

**ТЕЛЕФОН:**

+7 (3456) 39-75-46

**E-MAIL:**

[maksimovamv@tobolsk.sibur.ru](mailto:maksimovamv@tobolsk.sibur.ru)